



UŽIVATELSKÝ MANUÁL

USER GUIDE



VACUUM
CLEANER

VYSAVAČ

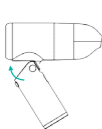
TRAGBARES MINI VAKUUMSAUGER



Zubehör
2-in-1
Bürstendüse

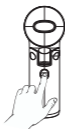


BETRIEBSANLEITUNG



1.

Den Griff aufklappen.



2.

Langer Druck auf die Einschalttaste zum Einschalten; Langer Druck auf die Einschalttaste zum Ausschalten.



3.

Das Staubsaugen.



4.

Die Klapptaste drücken zum Zusammenklappen des Vakuumsaugers.

VORSICHTSMASSNAHMEN

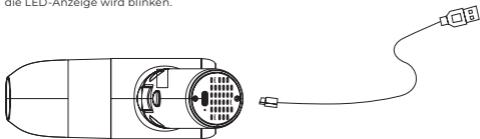
1. Schalten Sie den Vakuumsauger aus, bevor Sie den Staubbehälter und die Düse abnehmen oder einbauen.
2. Verwenden Sie den Vakuumsauger nicht, ohne den Staubbehälter und den Filter installiert zu haben.
3. Verwenden Sie den Staubsauger nicht zum Reinigen von brennenden oder rauchenden Dingen, wie z. B. brennende Zigarettenstummel, Streichhölzer usw.
4. Verwenden Sie den Vakuumsauger nicht zum Reinigen von harten oder scharfen Sachen, wie z. B. Glas usw.
5. Verwenden Sie den Staubsauger nicht zum Reinigen von brennbaren Flüssigkeiten, wie z. B. Benzin usw.
6. Kinder dürfen nicht den Vakuumsauger ohne Aufsicht benutzen.

PFLEGE IHRES GERÄTS

1. Verwenden Sie ein weiches Tuch oder ein Papiertuch, um das Vakuumsauger zu reinigen.
2. Verwenden Sie keine ätzenden Reinigungsmittel oder chemischen Lösungen für den Staubsauger.
3. Vermeiden Sie es, das Vakuumsauger unter direktem Sonnenlicht und bei hohen Temperaturen zu betreiben.
4. Halten Sie das Vakuumsauger sauber und trocken nach dem Gebrauch.

STROMVERSORGUNG

Verwenden Sie das Typ-C-Kabel zum Aufladen des Vakuumsaugers, die LED-Anzeige wird blinken.

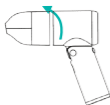


DE

* Wenn das Vakuumsauger vollständig aufgeladen ist, leuchtet die Anzeige weiter.

REINIGUNGSVERFAHREN

*Hinweis: Bitte waschen Sie den Filter mit klarem Wasser und trocknen Sie ihn ab, bevor Sie den ablegen.



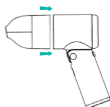
1.
Drehen Sie den Staubbehälter gegen den Uhrzeigersinn.



2.
Den waschbaren Filter für die Reinigung herausnehmen.



3.
Trocknen Sie den Filter und setzen Sie ihn in den Staubbehälter ein.



4.
Um den Staubbehälter wieder zu installieren drehen Sie es im Uhrzeigersinn.

SPECIFICATIONS

Produktname: Tragbares Mini-Vakuumsauger

Eingang: 5V/2A

Akku: 7,4V/2000mAh*2

Nennleistung: 70W

Ansaugung: 5000Pa

Rotationsgeschwindigkeit: 48000 R/m

Aufladezeit: etwa 3 Stunden

Arbeitszeit: 20–25 Minuten

(abhängig von der jeweiligen Situation)

Größe: 148×155×57 mm

Nettogewicht: 353 g

Inhalt der Staubbehälter: 100 ml

Material: ABS + PC

Farbe: Schwarz/ Weiß



Producer / Importer – Výrobce/Dovozce

MISURA Store s. r. o. | ID: CZ264 03 714
www.misura.shop | info@misura.shop



@SHOPMisura



@misura_shop



@MISURA



Made in China