



MISURA

MH11 PRO

## 3-IN-1 WIRELESS CHARGING STAND



Model: P25T8WP01, P25T8BP01



Multiple device  
charger



Qi2.2 charging  
standard



Strong  
MagSafe



Overcharge  
protection



- Otevřete si uživatelskou příručku ve vašem jazyce
  - Open the user manual in your language
- Otvorte si použivateľskú príručku vo vašom jazyku
- Nyissa meg a felhasználói kézikönyvet a saját nyelvén
- Öffnen Sie das Benutzerhandbuch in Ihrer Sprache
  - Otwórz instrukcję obsługi w swoim języku
  - Otvorite korisnički priručnik na svom jeziku
  - Odprite uporabniški priročnik v svojem jeziku
    - Apri il manuale utente nella tua lingua
  - Deschideți manualul de utilizare în limba dvs
    - Abra el manual de usuario en su idioma
    - Abra o manual do utilizador no seu idioma
    - Ανοίξτε το εγχειρίδιο χρήσης στη γλώσσα σας
- Ouvrez le manuel d'utilisation dans votre langue
  - Avaa käyttöopas omalla kielelläsi
  - Avage kasutusjuhend oma keeles
  - Atveriet lietotāja rokasgrāmatu savā valodā
  - Atidarykite naudotojo vadovą savo kalba
- Отворете ръководството за потребителя на вашия език



MISURA

MH11 PRO

# 3-V-1 SKLÁDACÍ BEZDRÁTOVÁ NABÍJEČKA

UŽIVATELSKÁ PŘÍRUČKA ČEŠTINA



Model: P25T8WP01, P25T8BP01



Multiple device  
charger



Qi2.2 charging  
standard



Strong  
MagSafe



Overcharge  
protection

Copyright® 2026 MISURA Store s. r. o. Všechna práva vyhrazena.

Žádná část této příručky, včetně produktů a softwaru popsaných v této příručce, nesmí být reprodukována, přenášena, přepisována, ukládána do systému pro ukládání dat nebo překládána do jakéhokoli jazyka, v jakékoli formě nebo jakýmkoli způsobem, s výjimkou dokumentace uložené kupujícím pro účely zálohování, bez písemného souhlasu společnosti MISURASTore s.r.o. („MISURA“).

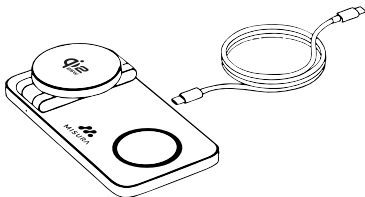
Záruka na produkt nebo službu pozbývá platnosti, pokud: (1) produkt je opravován, upravován nebo měněn bez písemného souhlasu společnosti MISURA nebo (2) sériové číslo produktu je nečitelné nebo chybí.

Technické údaje a informace v tomto návodu jsou poskytovány pouze pro informaci, mohou se kdykoli bez upozornění změnit, a neměly by být vykládány jako závazky společnosti MISURA.

MISURA nenes odpovědnost za žádné chyby nebo nepřesnosti, které se mohou objevit v této příručce, včetně produktů a softwaru popsaných v této příručce.

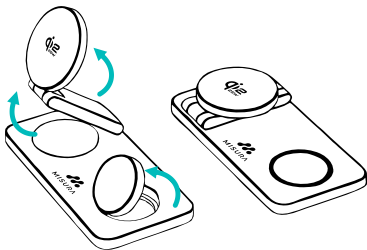
## START NABÍJENÍ

Připojte kabel USB-C k napájecímu adaptéru a zapojte ho do zásuvky.



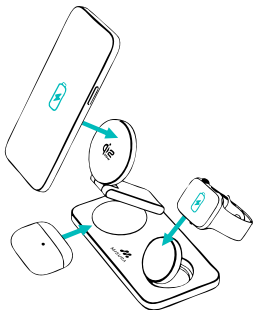
## NASTAVENÍ ÚHLU

Upravte panel pro nabíjení hodinek pro snadný přístup.



## ZAŘÍZENÍ

Umístěte svá zařízení na jejich příslušné nabíjecí plochy.



## INDIKAČNÍ SVĚTLO A POKYNY FOD

Umístěte svá zařízení na jejich příslušné nabíjecí plochy.

Nabíjejte pouze Apple Watch na určeném místě.

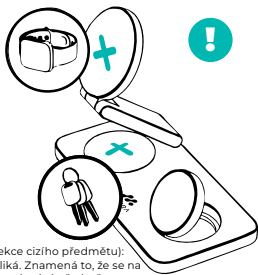
Nepokládejte cizí předměty na nabíjecí plochy.



- ☀️ Vypnuto: Žádné světlo
- 🟢 Zapnuto: Zelené světlo
- 🟡 Nabíjení telefonu: Modré světlo

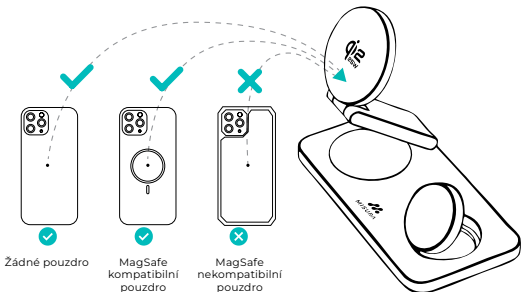
🚫 Chyba nebo FOD

(Foreign Object Detection – detekce cizího předmětu):  
Modré a zelené světlo střídavě bliká. Znamená to, že se na nabíjecí plochu nachází cizí nebo nevhodný předmět.



## KOMPATIBILITA MAGSAFE

Aby byla zajištěna kompatibilita s MagSafe, váš telefon musí být ze série iPhone 12 nebo novější. Telefon může být používán bez obalu nebo s kompatibilním magnetickým obalem. Nemagnetické obaly zablokují magnetické spojení, což zabrání telefonu, aby zůstal držen na nabíjecí podložce.



## OBSAH BALENÍ

- 1x | 3-V-1 Skládací bezdrátová nabíječka
- 1x | USB-C na USB-C kabel
- 1x | Uživatelská příručka
- 1x | Napájecí adaptér

## PARAMETRY

Model	P25T8WP01, P25T8BP01
Název	3-v-1 Skládací bezdrátová nabíječka
Vstup	9V=3A, 9V=2.7A, 12V=3A
Bezdrátový výstup pro telefon	25 W (max)
Bezdrátový výstup pro AirPods	5 W (max)
Bezdrátový výstup pro Apple Watch	3 W (max)
Materiál	ABS+PC
Rozměry produktu	150 × 75 × 29,6 mm
Bezdrátové nabíjení efektivní vzdálenost	≤5 mm

## KOMPATIBILNÍ ZAŘÍZENÍ

Telefon: iPhone 12 nebo novější, telefony Android s podporou Qi bezdrátového nabíjení

Apple Watch: Series, Ultra, SE

Sluchátka: Bezdrátová sluchátka jako AirPods Pro, AirPods s bezdrátovým nabíjecím pouzdem a další sluchátka kompatibilní s Qi.

## BEZPEČNOSTNÍ POKYNY

**VAROVÁNÍ:** Nedodržení těchto pokynů může vést k požáru, elektrickému šoku, zranění nebo poškození uživatele, produktu nebo jiného majetku.

1. Připojte napájení bezdrátové nabíječky do zásuvky, která je blízko a snadno odpojitelná od zdroje.
2. Používejte pouze uvnitř a na suchém místě; vyhněte se nabíjení v blízkosti zdrojů tepla a vlhkosti.
3. Udržujte bezdrátovou nabíječku a napájecí zdroj daleko od jakýchkoli kapalin nebo vlhkosti.
4. Odpojte bezdrátovou nabíječku, když ji delší dobu nepoužíváte.
5. Neskladujte své zařízení na velmi horkých nebo velmi chladných místech. Doporučuje se používat vaše zařízení při pokojové teplotě.
6. Nepoužívejte, pokud jsou na bezdrátové nabíječce nebo napájecím zdroji viditelné vady.
7. Nepokoušejte se o údržbu, úpravy nebo rozebírání bezdrátové nabíječky nebo napájecího zdroje.
8. Použití jiného napájecího zdroje, než který je přiložen v balení, se nedoporučuje a může vést ke zvýšenému riziku požáru, úrazu elektrickým proudem, zranění nebo poškození uživatele, produktu či jiného majetku.
9. Rychlost přenosu energie bezdrátového nabíjení je regulována bezdrátovým nabíjecím zařízením, které přijímá energii, a může být ovlivněna faktory, jako jsou proprietární nabíjecí protokoly, okolní teplota, aktuální úroveň nabití baterie a stáří nabíjeného zařízení.

10. Vyhněte se používání produktu v vlhkých, prašných nebo vysokoteplotních prostředích.
  11. Když se dlouho nepoužívá, odpojte napájecí zdroj a vypněte napájení.
  12. Zajistěte správné umístění zařízení na nabíjecích plochách, aby se předešlo přehřívání a neefektivnosti.
- POZOR:** Pokud máte problémy s bezdrátovou nabíječkou, prosím, přestaňte ji používat, odpojte napájecí zdroj ze zásuvky a kontaktujte naši zákaznickou podporu.

## PROHLÁŠENÍ FCC

Toto zařízení bylo testováno a bylo zjištěno, že splňuje limity pro zařízení třídy B, v souladu s částí 15 pravidel FCC. Tyto limity jsou navrženy tak, aby poskytovaly rozumnou ochranu proti škodlivému rušení v rezidenční instalaci. Toto zařízení generuje, používá a může vyzařovat rádiovou frekvenční energii, a pokud není nainstalováno a používáno v souladu s pokyny, může způsobit škodlivé rušení rádiové komunikace. Nicméně, není zaručeno, že k rušení nedojde v konkrétní instalaci. Pokud toto zařízení způsobí škodlivé rušení příjmu rádia nebo televize, což lze zjistit vypnutím a zapnutím zařízení, je uživatel vyzván, aby se pokusil rušení opravit jedním nebo více z následujících opatření:

- Znovu nasměrujte nebo přemístěte přijímací anténu.
- Zvyšte vzdálenost mezi zařízením a přijímačem.

- Připojte zařízení k zásuvce na jiném obvodu, než ke kterému je připojen přijímač.
- Konzultujte prodejce nebo zkušeného technika rozhlasové/televizní techniky pro pomoc.

**FCC Upozornění:** Jakékoliv změny nebo úpravy, které nejsou výslovně schváleny stranou odpovědnou za dodržování předpisů by mohlo zrušit oprávnění uživatele k obsluze tohoto zařízení.

## PROHLÁŠENÍ O VYSTAVENÍ RADIACI

Toto zařízení by mělo být instalováno a používáno s minimální vzdáleností 20 cm mezi nabíječkou a vaším tělem.

**Výrobce | Dovozce | Distributor:**

MISURA Store s.r.o.  
K Poště 429/2  
252 67 Tuchoměřice

**Osoba odpovědná za vyplnění technické dokumentace:**

Ing. Jiří Mihel – výkonný ředitel společnosti

**Popis a identifikace strojního zařízení:**

Název: MISURA MH11 Pro 3-V-1 Skládací bezdrátová nabíječka

Model: P25T8WP01, P25T8BP01





Děkujeme za váš nákup.  
Pokud je to nutné, kontaktujte nás na:

**Výrobce | Dovozce | Distributor**

MISURA Store s. r. o.

ID: CZ264 03 714

[www.misura.shop](http://www.misura.shop)

[info@misura.shop](mailto:info@misura.shop)



Neneseme odpovědnost za žádné typografické chyby.



MISURA

MH11 PRO

## 3-IN-1 FOLDABLE WIRELESS CHARGER

USER MANUAL [ENGLISH](#)



Model: P25T8WP01, P25T8BP01



Multiple device  
charger



Qi2.2 charging  
standard



Strong  
MagSafe



Overcharge  
protection

Copyright® 2026 MISURA Store s. r. o. All rights reserved.

No part of this manual, including the products and software described in this manual, may be reproduced, transmitted, transcribed, stored in a data storage system, or translated into any language in any form and by any means, except for documentation stored by the Buyer for backup purposes without the written permission of MISURA Store s. r. o. ("MISURA").

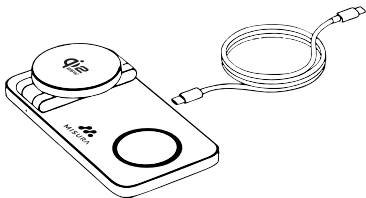
The warranty for the product or service becomes void if: (1) the product is repaired, modified or altered without the written permission of MISURA or (2) the serial number of the product is illegible or missing.

The technical data and information in this manual are provided for information only, are subject to change at any time without notice, and should not be construed as a commitment by MISURA.

MISURA is not responsible for any errors or inaccuracies that may appear in this manual, including the products and software described in this manual.

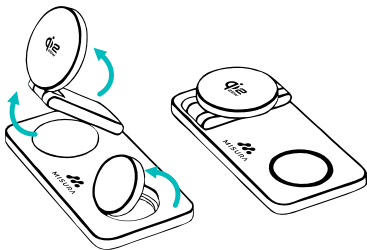
## FIRST-TIME SET UP

Connect the USB-C cable to the power adapter and plug it into an outlet.



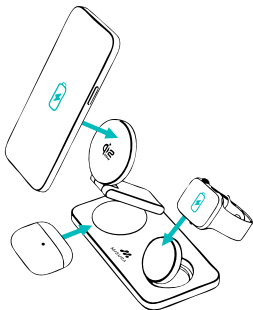
## ADJUSTING THE VIEW ANGLE

Adjust the watch charging panel for easy access.



## DEVICES

Place your devices on their respective charging areas.



## INDICATOR LIGHT AND FOD INSTRUCTIONS

Place your devices on their respective charging areas.

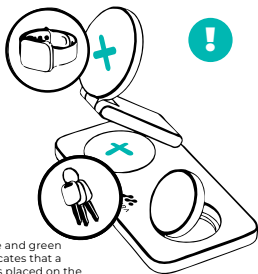
Charge the Apple Watch only on the designated spot.  
Do not place foreign objects on the charging area.



- ☐ Power Off: No light
- ☐ Power On: Green light
- ☐ Phone Charging: Blue light

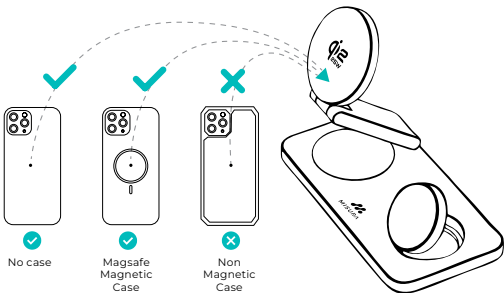
☐ Error or FOD

(Foreign Object Detection): Blue and green lights blink alternately. This indicates that a foreign or incompatible object is placed on the charging surface.



## MAGSAFE COMPATIBILITY

To ensure MagSafe compatibility, your phone needs to be from the iPhone 12 series or later. The phone can be used bare or with a compatible magnetic case. Non-magnetic cases will block the magnetic connection, preventing the phone from staying attached to the charging pad.



## PACKAGE CONTENTS

- 1x | 3-in-1 foldable wireless charger
- 1x | USB-C to USB-C Cable
- 1x | User manual
- 1x | Power adapter

## PARAMETERS

Model	P25T8WP01, P25T8BP01
Name	3-in-1 FOLDABLE WIRELESS CHARGER
Input	9V=3A, 9V=2.7A, 12V=3A
Wireless Output for phone	25 W (max)
Wireless Output for AirPods	5 W (max)
Wireless Output for Apple Watch	3 W (max)
Material	ABS+PC
Product size	150 × 75 × 29.6 mm
Wireless charging effective distance	≤5 mm

## COMPATIBLE DEVICES

Phone: iPhone 12 or later, Android phones with Qi wireless charging support.

Apple Watches: Series, Ultra, SE

Earbuds: Wireless earbuds such as AirPods Pro, AirPods with wireless charging case, and other Qi-compatible earbuds.

## SAFETY INSTRUCTIONS

**WARNING:** Failure to follow these instructions could result in fire, electric shock, injury, or damage to the user, product, or other property.

1. Connect the power supply of the wireless charger into a power outlet that is close by and easy to disconnect from the source.
2. Use indoors and in a dry location only; avoid charging near sources of heat and humidity.
3. Keep the wireless charger and power supply away from any liquids or moisture.
4. Unplug the wireless charger when not in use for long periods of time.
5. Do not store your device in very hot or very cold locations. It is recommended to use your device at room temperature.
6. Do not use if visible defects are observed on the wireless charger or power supply.
7. Do not attempt to service, modify, or disassemble the wireless charger or power supply.
8. Use of a different power supply than that supplied in the packaging is not recommended and may result in an increased risk of fire, electric shock, injury, or damage to the user, product, or other property.
9. Wireless charging power transmission rate is regulated by the wireless charging device receiving power, which can be influenced by factors like proprietary charging protocols, ambient temperature, current battery percentage level, and age of the device being charged.

10. Avoid using the product in humid, dusty, or high-temperature environments.
11. When not in use for a long time, unplug the power supply and cut off the power.
12. Ensure proper alignment of devices on the charging areas to avoid overheating and inefficiencies

**CAUTION:** If you experience problems with the wireless charger, please discontinue use, unplug the power supply from the socket, and contact our customer support.

## FEDERAL COMMUNICATIONS COMMISSION INTERFERENCE STATEMENT

This equipment has been tested and found to comply with the limits for a Class B digital device, pursuant to Part 15 of the FCC Rules. These limits are designed to provide reasonable protection against harmful interference in a residential installation. This equipment generates, uses, and can radiate radio frequency energy, and if not installed and used in accordance with the instructions, may cause harmful interference to radio communications. However, there is no guarantee that interference will not occur in a particular installation. If this equipment does cause harmful interference to radio or television reception, which can be determined by turning the equipment off and on, the user is encouraged to try and correct the interference by one or more of the following measures:

- Reorient or relocate the receiving antenna.
- Increase the distance between the equipment and the receiver.
- Connect the equipment to an outlet on a circuit different from that to which the receiver is connected.
- Consult the dealer or an experienced radio/TV technician for help.

**FCC Caution:** Any changes or modifications not expressly approved by the party responsible for

compliance could void the user's authorization to operate this equipment.

## RADIATION EXPOSURE STATEMENT

This equipment should be installed and operated with a minimum distance of 20 cm between the charger and your body.

**Manufacturer | Importer | Distributor:**

MISURA Store s.r.o.

K Poště 429/2

252 67 Tuchoměřice

**Person responsible for completing the technical documentation:**

Ing. Jiří Mihel – Executive Director of the company

**Description and identification of the machinery:**

Name: MISURA MH11 Pro 3-in-1 Foldable wireless charger

Model: P25T8WP01, P25T8BP01





Thank you for your purchase.  
If necessary, contact us at:

**Manufacturer | Importer | Distributor**

MISURA Store s. r. o.  
ID: CZ264 03 714  
[www.misura.shop](http://www.misura.shop)  
[info@misura.shop](mailto:info@misura.shop)



We are not liable for any typographical errors.

MISURA

MH11 PRO

# 3-V-1 SKLADACIA BEZDRÔTOVÁ NABÍJAČKA

UŽÍVATEĽSKÁ PRÍRUČKA SLOVENČINA



Model: P25T8WP01, P25T8BP01



Multiple device  
charger



Qi2.2 charging  
standard



Strong  
MagSafe



Overcharge  
protection

Copyright® 2026 MISURA Store s. r. o. Všetky práva vyhradené.

Žiadna časť tejto príručky, vrátane popísaných produktov a softvéru v tejto príručke, nemôže byť reprodukováná, prenášaná, prepisovaná, ukladaná v systéme úložiska dát alebo preložená do akéhokoľvek jazyka, v akejkoľvek forme a akýmikoľvek prostriedkami, s výnimkou dokumentácie uloženej kupujúcim pre účely zálohovania, bez písomného súhlasu spoločnosti MISURA Store s. r. o. („MISURA“).

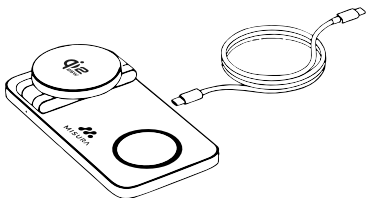
Záruka na produkt alebo službu stráca platnosť, ak: (1) produkt je opravovaný, upravovaný alebo menený bez písomného súhlasu spoločnosti MISURA alebo (2) sériové číslo produktu je nečitateľné alebo chýba.

Technické údaje a informácie v tomto návode sú poskytované iba pre informáciu, môžu sa kedykoľvek bez upozornenia zmeniť, a nemali by byť vykladané ako záväzok spoločnosti MISURA.

MISURA nenesie zodpovednosť za žiadne chyby alebo nepresnosti, ktoré sa môžu objaviť v tejto príručke, vrátane produktov a softvéru popísaných v tejto príručke.

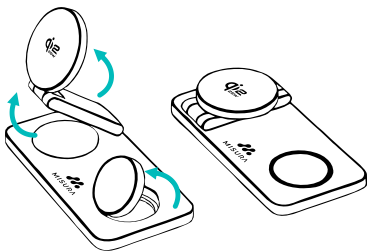
## START NABÍJANIE

Pripojte kábel USB-C k napájaciemu adaptéru a zapojte ho do zásuvky.



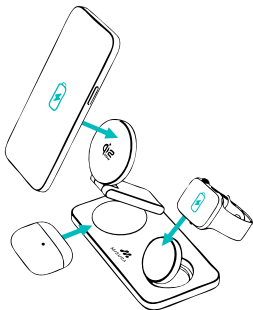
## NASTAVENIE UHLU

Upravte panel na nabíjanie hodín pre jednoduchý prístup.



## ZARIADENIE

Umiestnite svoje zariadenia na ich príslušné nabíjacie plochy.



## INDIKAČNÉ SVETLO A POKYNY FOD

Umiestnite svoje zariadenia na ich príslušné nabíjacie plochy.

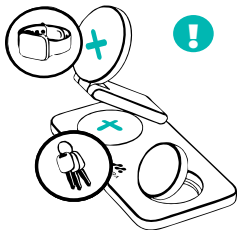
Nabíjajte iba Apple Watch na určenom mieste.

Nepokladajte cudzie predmety na nabíjacie plochy.



- ☀️ Vypnuté: Žiadne svetlo
- ☀️ Zapnuté: Zelené svetlo
- ☀️ Nabíjanie telefónu: Modré svetlo

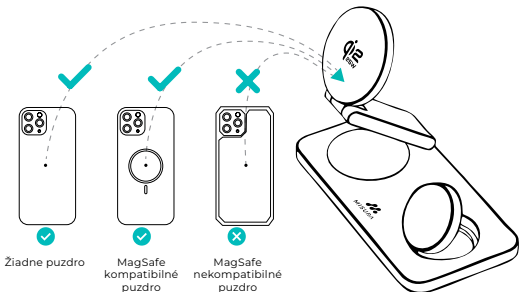
☀️❌ Chyba alebo FOD



(Foreign Object Detection – detekcia cudzích predmetov):  
Modré a zelené svetlo striedavo bliká. Znamená to, že sa na nabíjacej ploche nachádza cudzí alebo nevhodný predmet.

## KOMPATIBILITA MAGSAFE

Aby bola zabezpečená kompatibilita s MagSafe, váš telefón musí byť zo série iPhone 12 alebo novší. Telefón môže byť používaný bez obalu alebo s kompatibilným magnetickým obalom. Nemagnetické obaly zablokujú magnetické spojenie, čo zabráni telefónu, aby zostal držat na nabíjacej podložke.



## OBSAH BALENIA

- 1x | 3-V-1 SKLADACIA BEZDRÔTOVÁ NABÍJAČKA
- 1x | USB-C na USB-C kábel
- 1x | Užívateľská príručka
- 1x | Napájací adaptér

## PARAMETRE

Model	P25T8WP01, P25T8BP01
Názov	3-v-1 Skladacia bezdrôtová nabíjačka
Vstup	9V $\approx$ 3A, 9V $\approx$ 2.7A, 12V $\approx$ 3A
Bezdrôtový výstup pre telefón	25 W (max)
Bezdrôtový výstup pre AirPods	5 W (max)
Bezdrôtový výstup pre Apple Watch	3 W (max)
Materiál	ABS+PC
Rozmery produktu	150 × 75 × 29.6 mm
Bezdrôtové nabíjanie efektívna vzdialenosť	≤ 5 mm

## KOMPATIBILNÉ ZARIADENIA

Telefón: iPhone 12 alebo novší, Android telefóny s podporou Qi bezdrôtového nabíjania

Apple Watch: Series, Ultra, SE

Slúchadlá: Bezdrôtové slúchadlá ako AirPods Pro, AirPods s bezdrôtovým nabíjacím puzdrom a ďalšie slúchadlá kompatibilné s Qi.

## BEZPEČNOSTNÉ POKYNY

**VAROVANIE:** Nedodržanie týchto pokynov môže viesť k požiaru, elektrickému šoku, zraneniu alebo poškodeniu používateľa, produktu alebo iného majetku.

- 1.** Pripojte napájanie bezdrôtovej nabíjačky do zásuvky, ktorá je blízko a ľahko odpojiteľná od zdroja.
- 2.** Používajte iba vo vnútri a na suchom mieste; vyhnite sa nabíjaniu v blízkosti zdrojov tepla a vlhkosti.
- 3.** Udržujte bezdrôtovú nabíjačku a napájací zdroj ďaleko od akýchkoľvek kvapalín alebo vlhkosti.
- 4.** Odpojte bezdrôtovú nabíjačku, keď ju dlhší čas nepoužívate.
- 5.** Neskladujte svoje zariadenie na veľmi horúcich alebo veľmi chladných miestach. Odporúča sa používať vaše zariadenie pri izbovej teplote.
- 6.** Nepoužívajte, ak sú na bezdrôtovej nabíjačke alebo napájacom zdroji viditeľné vady.
- 7.** Nepokúšajte sa o údržbu, úpravy alebo rozoberanie bezdrôtovej nabíjačky alebo napájacieho zdroja.
- 8.** Použitie iného napájacieho zdroja, než ktorý je priložený v balení, sa neodporúča a môže viesť k zvýšenému riziku požiaru, úrazu elektrickým prúdom, zraneniu alebo poškodeniu používateľa, produktu či iného majetku.
- 9.** Rýchlosť prenosu energie bezdrôtového nabíjania je regulovaná bezdrôtovým nabíjacím zariadením, ktoré prijíma energiu, a môže byť ovplyvnená faktormi, ako sú proprietárne nabíjacie protokoly, okolitá teplota, aktuálna úroveň nabitia batérie a vek nabíjaného zariadenia.

**10.** Vyhnite sa používaniu produktu vo vlhkých, prašných alebo vysokoteplotných prostrediach.

**11.** Keď sa dlhšie nepoužíva, odpojte napájací zdroj a vypnite napájanie.

**12.** Zabezpečte správne umiestnenie zariadenia na nabíjajúcich plochách, aby sa predišlo prehriatiu a neefektívnosti.

**POZOR:** Ak máte problémy s bezdrôtovou nabíjačkou, prosím, prestaňte ju používať, odpojte napájací zdroj zo zásuvky a kontaktujte našu zákaznícku podporu.

## VYHLÁSENIE FCC

Toto zariadenie bolo testované a bolo zistené, že spĺňa limity pre zariadenia triedy B, v súlade s časťou 15 pravidiel FCC. Tieto limity sú navrhnuté tak, aby poskytovali rozumnú ochranu proti škodlivému rušeniu v rezidenčnej inštalácii. Toto zariadenie generuje, používa a môže vyžarovať rádiovú frekvenčnú energiu, a ak nie je nainštalované a používané v súlade s pokynmi, môže spôsobiť škodlivé rušenie rádiovkej komunikácie. Avšak, nie je zaručené, že k rušeniu nedôjde v konkrétnej inštalácii. Ak toto zariadenie spôsobí škodlivé rušenie príjmu rádia alebo televízie, čo sa dá zistiť vypnutím a zapnutím zariadenia, je používateľ vyzvaný, aby sa pokúsil rušenie opraviť jedným alebo viacerými z nasledujúcich opatrení:

- Znovu nasmerujte alebo premiestnite prijímaciu anténu.
- Zvýšte vzdialenosť medzi zariadením a prijímačom.
- Pripojte zariadenie k zásuvke na inom obvode, ako k ktorému je pripojený prijímač.
- Konzultujte predajcu alebo skúseného technika rozhlasovej/televíznej techniky pre pomoc.

**FCC Upozornenie:** Akékoľvek zmeny alebo úpravy, ktoré nie sú výslovne schválené stranou zodpovednou za dodržiavanie predpisov by mohlo zrušiť oprávnenie používateľa na obsluhu tohto zariadenia.

## VYHLÁSENIE O VYSTAVENÍ RADIÁCII

Toto zariadenie by malo byť inštalované a používané s minimálnou vzdialenosťou 20 cm medzi nabíjačkou a vaším telom.

**Výrobca | Dovozca | Distribútor:**

MISURA Store s.r.o.  
K Pošte 429/2  
252 67 Tuchoměřice

**Osoba zodpovedná za vyplnenie technickej dokumentácie:**

Ing. Jiří Mihel – výkonný riaditeľ spoločnosti

**Popis a identifikácia strojného zariadenia:**

Názov: MISURA MH11 Pro 3-V-1 Skládacia bezdrôtová nabíjačka

Model: P25T8WP01, P25T8BP01





Ďakujeme za váš nákup.  
Ak je to nevyhnutné, kontaktujte nás na:

**Výrobca | Dovozca | Distribútor**

MISURA Store s. r. o.  
ID: SK264 03 714  
[www.misura.shop](http://www.misura.shop)  
[info@misura.shop](mailto:info@misura.shop)



[@SHOPMisura](https://www.facebook.com/SHOPMisura)



[@misura\\_shop](https://www.instagram.com/misura_shop)



[@MISURA](https://www.youtube.com/MISURA)

Nenesieme zodpovednosť za žiadne typografické chyby.

MISURA

MH11 PRO

# 3-AZ-1-BEN ÖSSZECSUKHATÓ VEZETÉK NÉLKÜLI TÖLTŐ

FELHASZNÁLÓI KÉZIKÖNYV **MAGYAR**



Modell: P25T8WP01, P25T8BP01



Multiple device  
charger



Qi2.2 charging  
standard



Strong  
MagSafe



Overcharge  
protection

Copyright® 2026 MISURA Store s. r. o. Minden jog fenntartva.

A jelen kézikönyv egyetlen részét sem szabad – beleértve a jelen kézikönyvben leírt termékeket és szoftvereket is – reprodukálni, továbbítani, átírni, visszakereső rendszerben tárolni vagy bármilyen nyelvre lefordítani semmilyen formában vagy eszközzel, kivéve a vásárló által biztonsági mentés céljából megőrzött dokumentációt a MISURA Store s. r. o. („MISURA”) írásos hozzájárulása nélkül.

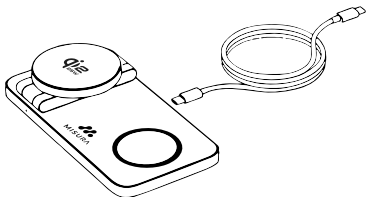
A termékre vagy szolgáltatásra vonatkozó garancia érvényét veszti, ha: (1) a terméket a MISURA írásos hozzájárulása nélkül javítják, módosítják vagy megváltoztatják, vagy (2) a termék sorozatszámja olvashatatlan vagy hiányzik.

A jelen kézikönyvben található specifikációk és információk kizárólag tájékoztató jellegűek, bármikor előzetes értesítés nélkül változhatnak, és nem értelmezhetők a MISURA kötelezettségvállalásaként.

A MISURA nem vállal felelősséget a jelen kézikönyvben, beleértve a jelen kézikönyvben leírt termékeket és szoftvereket is, előforduló hibákért vagy pontatlanságokért

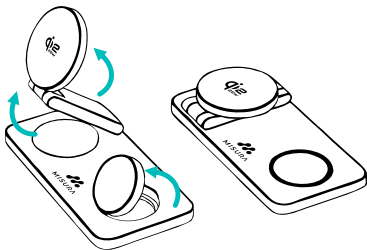
## KEZDJE EL A TÖLTÉST

Csatlakoztassa az USB-C kábelt a tápegységhez / adapterhez, és dugja be a konnektorba.



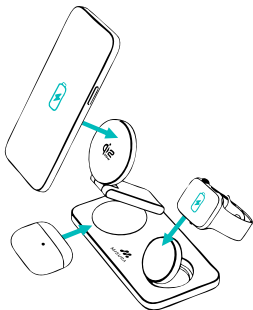
## SZÖGBEÁLLÍTÁS

Állítsa be az órák töltőpaneljét a könnyű hozzáférés érdekében.



## ESZKÖZ

Helyezze el az eszközeit a megfelelő töltőfelületekre.



## JELZŐFÉNY ÉS FOD UTASÍTÁSOK

Helyezze el az eszközeit a megfelelő töltőfelületekre.

Csak az Apple Watch-t tölts fel a kijelölt helyen.

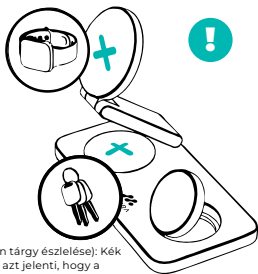
Ne helyezzen el idegen tárgyakat a töltőfelületekre.



- ☀️ Kikapcsolva: Nincs fény
- ☀️ Bekapcsolva: Zöld fény
- ☀️ Telefon töltése: Kék fény

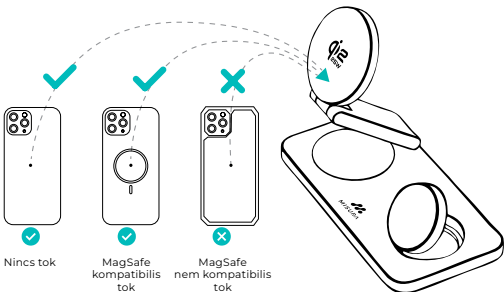
☀️❌ Hiba vagy FOD

(Külső Tárgyak Észlelése – idegen tárgy észlelése): Kék és zöld fény váltakozva villog. Ez azt jelenti, hogy a töltőfelületen külső vagy nem megfelelő tárgy található.



## MAGSAFE KOMPATIBILITÁS

A kompatibilitás biztosítása érdekében a MagSafe-szel, a telefonnak iPhone 12 vagy újabb modellnek kell lennie. A telefon használható tok nélkül vagy kompatibilis mágneses tokkal. A nem mágneses tokok blokkolják a mágneses kapcsolatot, ami megakadályozza, hogy a telefon a töltőpadon maradjon.



## A CSOMAG TARTALMA

- 1x | 3-az-1-ben Összecsukható Vezeték Nélküli Töltő
- 1x | USB-C-USB-C kábel
- 1x | Felhasználói kézikönyv
- 1x | Tápadapter

## PARAMÉTEREK

Modell	P25T8WP01, P25T8BP01
Név	3-az-1-ben Összecsukható Vezeték Nélküli Töltő
Bemenet	9V=3A, 9V=2.7A, 12V=3A
Vezeték nélküli kimenet telefonhoz	25 W (max)
Vezeték nélküli kimenet AirPods-hoz	5 W (max)
Vezeték nélküli kimenet Apple Watch-hoz	3 W (max)
Anyag	ABS+PC
A termék méretei	150 × 75 × 29,6 mm
Vezeték nélküli töltés hatékony távolság	≤ 5 mm

## KOMPATIBILIS ESZKÖZÖK

Telefon: iPhone 12 vagy újabb, Android telefonok Qi vezeték nélküli töltés támogatással

Apple Watch: Series, Ultra, SE

Fülhallgatók: Vezeték nélküli fülhallgatók, mint az AirPods Pro, AirPods vezeték nélküli töltőkkel és egyéb Qi-kompatibilis fülhallgatók.

## BIZTONSÁGI UTASÍTÁSOK

**FIGYELMEZTETÉS:** Ezeknek az utasításoknak a be nem tartása tűzhez, áramütéshez, sérüléshez vagy a felhasználó, a termék vagy más vagyontárgy károsodásához vezethet.

- 1.** Csatlakoztassa a vezeték nélküli töltő tápegységét egy közeli, könnyen hozzáférhető aljzathoz.
- 2.** Csak beltéren használja és száraz helyen; kerülje a töltést hőforrások és nedvesség közelében.
- 3.** Tartsa távol a vezeték nélküli töltőt és a tápegységet bármilyen folyadéktól vagy nedvességtől.
- 4.** Húzza ki a vezeték nélküli töltőt, ha hosszabb ideig nem használja.
- 5.** Ne tárolja az eszközt nagyon meleg vagy nagyon hideg helyeken. Ajánlott az eszköz használata szobahőmérsékleten.
- 6.** Ne használja, ha a vezeték nélküli töltőn vagy tápegységen látható hibák vannak.
- 7.** Ne próbálja meg a vezeték nélküli töltő vagy tápegység karbantartását, módosítását vagy szétszerelését.
- 8.** Más tápegység használata, mint ami a csomagban található, nem ajánlott, és megnövekedett tűz-, áramütés-, sérülés- vagy a felhasználó, a termék vagy más vagyontárgy károsodásának kockázatához vezethet.
- 9.** A vezeték nélküli töltés energiaátviteli sebességét a vezeték nélküli töltőberendezés szabályozza, amely az energiát fogadja, és befolyásolhatják olyan tényezők, mint a szabadalmaztatott töltési protokollok, a környezeti hőmérséklet, az akkumulátor aktuális töltöttségi szintje

és a töltött eszköz kora.

**10.** Kerülje a termék használatát nedves, poros vagy magas hőmérsékletű környezetben.

**11.** Ha hosszú ideig nem használják, húzza le a tápegységet és kapcsolja ki a tápellátást.

**12.** Biztosítsa a készülék megfelelő elhelyezését a töltőfelületeken, hogy elkerülje a túlmelegedést és a hatékonyság csökkenését.

**FIGYELEM:** Ha problémái vannak a vezeték nélküli töltővel, kérjük, hagyja abba a használatát, húzza ki a tápegységet a konnektorból, és lépjen kapcsolatba ügyfélszolgálatunkkal.

## FCC NYILATKOZAT

Ez a készülék tesztelve lett, és megállapították, hogy megfelel a B osztályú készülékekre vonatkozó határértékeknek, az FCC 15. részének megfelelően. Ezek a határértékek úgy lettek megtervezve, hogy ésszerű védelmet nyújtsanak a káros zavarások ellen a lakossági telepítésekben. Ez a készülék rádiófrekvenciás energiát generál, használ, és kibocsáthat, és ha nem a használati utasításoknak megfelelően van telepítve és használva, káros zavarokat okozhat a rádiós kommunikációban. Azonban nem garantált, hogy zavarás nem lép fel egy adott telepítésben. Ha ez a készülék káros zavarást okoz a rádió vagy televízió vételében, amit a készülék ki- és bekapcsolásával lehet észlelni, a felhasználót arra kéri, hogy próbálja meg a zavarást az alábbi intézkedések egyikével vagy többel megszüntetni:

- Irány át vagy helyezze át a vételi antennát.
- Növelje meg a távolságot a készülék és a vevő között.
- Csatlakoztassa a készüléket egy másik áramkörhöz, mint amelyhez a vevő csatlakozik.
- Konzultáljon az eladóval vagy tapasztalt rádió/televíziós technikust segítségért.

**FCC Figyelmeztetés:** Bármilyen változtatás vagy módosítás, amelyet a felelős fél kifejezetten nem hagyott jóvá A szabályok be nem tartása megszüntetheti a felhasználó jogosultságát a berendezés használatára.

## SUGÁRZÁSI KITETTSÉGI NYILATKOZAT

A készüléket úgy kell telepíteni és használni, hogy a töltő és a test között legalább 20 cm távolság legyen.

**Gyártó | Importőr | Forgalmazó:**

MISURA Store s. r. o.

K Poště 429/2

252 67 Tuchoměřice

**A műszaki dokumentáció kitöltéséért felelős személy:**

Ing. Jiří Mihel – a cég ügyvezető igazgatója

**A gépészeti berendezés leírása és azonosítása:**

Név: MISURA MH11 Pro 3-V-1 Összecsukható vezeték nélküli töltő

Modell: P25T8WP01, P25T8BP01





Köszönjük a vásárlását.  
Ha szükséges, lépjen kapcsolatba velünk a következő

**Gyártó | Importőr | Forgalmazó**

MISURA Store Kft.  
ID: CZ264 03 714  
[www.misura.shop](http://www.misura.shop)  
[info@misura.shop](mailto:info@misura.shop)



Nem vállalunk felelősséget semmilyen tipográfiai hibáért.



MISURA

MH11 PRO

## 3-IN-1 FALTBARE KABELLOSE LADESTATION

BENUTZERHANDBUCH **DEUTSCH**



Modell: P25T8WP01, P25T8BP01



Multiple device  
charger



Qi2.2 charging  
standard



Strong  
MagSafe



Overcharge  
protection

Copyright® 2026 MISURA Store s. r. o. Alle Rechte vorbehalten.

Kein Teil dieses Handbuchs, einschließlich der darin beschriebenen Produkte und Software, darf ohne schriftliche Genehmigung von MISURA Store s. r. o. reproduziert, übertragen, transkribiert, in einem Datenspeichersystem gespeichert oder in irgendeiner Form und mit irgendwelchen Mitteln in eine andere Sprache übersetzt werden, mit Ausnahme von Dokumentationen, die vom Käufer zu Sicherungszwecken gespeichert werden. („MISURA“).

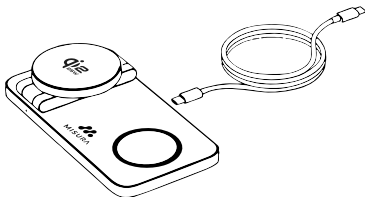
Die Garantie für das Produkt oder die Dienstleistung erlischt, wenn: (1) das Produkt ohne schriftliche Genehmigung von MISURA repariert, modifiziert oder verändert wird oder (2) die Seriennummer des Produkts unleserlich ist oder fehlt.

Die technischen Daten und Informationen in diesem Handbuch dienen nur zu Informationszwecken, können jederzeit ohne vorherige Ankündigung geändert werden und sind nicht als Verpflichtung von MISURA zu verstehen.

MISURA haftet nicht für Fehler oder Ungenauigkeiten, die in diesem Handbuch auftreten können, einschließlich der in diesem Handbuch beschriebenen Produkte und Software.

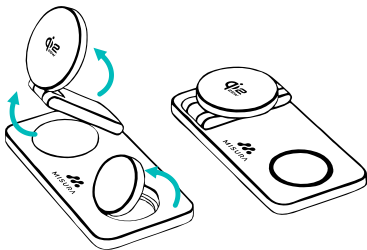
## LADEN STARTEN

Schließen Sie das USB-C-Kabel an das Netzteil an und stecken Sie es in die Steckdose.



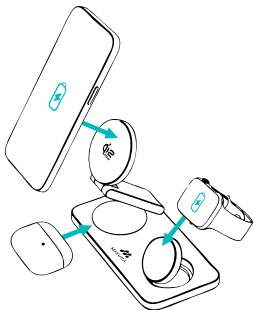
## WINKEL EINSTELLEN

Passen Sie das Ladepanel für die Apple Watch an, um einen einfachen Zugriff zu ermöglichen.



## GERÄT

Platzieren Sie Ihre Geräte auf ihren entsprechenden Ladeflächen.



## INDIKATORLICHT UND FOD-ANWEISUNGEN

Platzieren Sie Ihre Geräte auf ihren entsprechenden Ladeflächen.

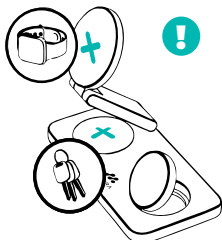
Laden Sie die Apple Watch nur an der vorgesehenen Stelle.

Legen Sie keine fremden Gegenstände auf die Ladefläche.



- ☹️ Ausgeschaltet: Kein Licht
- 🟢 Einschaltet: Grünes Licht
- 🟦 Telefon aufladen: Blaues Licht

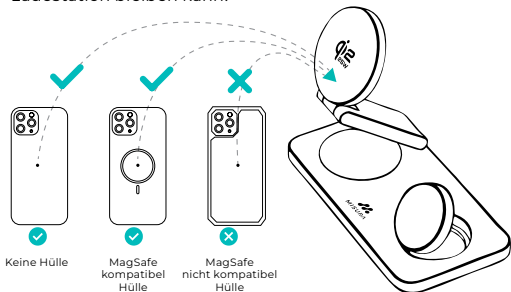
🚫 Fehler oder FOD



(Fremdkörpererkennung – Detektion eines fremden Objekts): Blaues und grünes Licht blinkt abwechselnd. Das bedeutet, dass sich auf der Ladefläche ein fremdes oder ungeeignetes Objekt befindet.

## KOMPATIBILITÄT MAGSAFE

Um die Kompatibilität mit MagSafe zu gewährleisten, muss Ihr Telefon aus der iPhone 12-Serie oder neuer sein. Das Telefon kann ohne Hülle oder mit einer kompatiblen magnetischen Hülle verwendet werden. Nicht-magnetische Hüllen blockieren die magnetische Verbindung, wodurch das Telefon nicht auf der Ladestation bleiben kann.



## LIEFERUMFANG

- 1x | 3-in-1 Faltbare Kabellose Ladestation
- 1x | USB-C-auf-USB-C Kabel
- 1x | Benutzerhandbuch
- 1x | Netzteiladapter

## PARAMETER

Modell	P25T8WP01, P25T8BP01
Titel	3-in-1 Faltbare Kabellose Ladestation
Eingang	9V=3A, 9V=2,7A, 12V=3A
Drahtloser Ausgang für Telefon	25 W (max)
Drahtloser Ausgang für AirPods	5 W (max)
Drahtloser Ausgang für Apple Watch	3 W (max)
Material	ABS+PC
Produktmaße	150 × 75 × 29,6 mm
Drahtloses Laden effektive Entfernung	≤ 5 mm

## KOMPATIBLE GERÄTE

Telefon: iPhone 12 oder neuer, Android-Handys mit Unterstützung für Qi-Wireless-Laden

Apple Watch: Series, Ultra, SE

Kopfhörer: Drahtlose Kopfhörer wie AirPods Pro, AirPods mit drahtlosem Lade Case und andere Kopfhörer, die mit Qi kompatibel sind.

## SICHERHEITSANWEISUNGEN

**WARNUNG:** Die Nichteinhaltung dieser Anweisungen kann zu Feuer, elektrischem Schlag, Verletzungen oder Schäden an Benutzern, Produkten oder anderem Eigentum führen.

- 1.** Schließen Sie die Stromversorgung des drahtlosen Ladegeräts an eine Steckdose an, die in der Nähe ist und leicht vom Stromnetz getrennt werden kann.
- 2.** Nur in Innenräumen verwenden und an einem trockenen Ort; vermeiden Sie das Laden in der Nähe von Wärmequellen und Feuchtigkeit.
- 3.** Halten Sie das drahtlose Ladegerät und die Stromquelle von Flüssigkeiten oder Feuchtigkeit fern.
- 4.** Trennen Sie das drahtlose Ladegerät, wenn Sie es längere Zeit nicht verwenden.
- 5.** Lagern Sie Ihr Gerät nicht an sehr heißen oder sehr kalten Orten. Es wird empfohlen, Ihr Gerät bei Raumtemperatur zu verwenden.
- 6.** Nicht verwenden, wenn sichtbare Mängel an der drahtlosen Ladestation oder am Netzteil vorhanden sind.
- 7.** Versuchen Sie nicht, die drahtlose Ladestation oder das Netzteil zu warten, zu modifizieren oder zu zerlegen.
- 8.** Die Verwendung einer anderen Stromquelle als der im Lieferumfang enthaltenen wird nicht empfohlen und kann zu einem erhöhten Risiko von Feuer, elektrischen Schlägen, Verletzungen oder Schäden an Benutzern, Produkten oder anderem Eigentum führen.
- 9.** Die Übertragungsgeschwindigkeit der Energie beim kabellosen Laden wird durch das kabellose

Ladegerät, das die Energie empfängt, reguliert und kann von Faktoren wie proprietären Ladeprotokollen, Umgebungstemperatur, aktueller Batterieladestufe und dem Alter des geladenen Geräts beeinflusst werden.

**10.** Vermeiden Sie die Verwendung des Produkts in feuchten, staubigen oder hochtemperierten Umgebungen.

**11.** Wenn es lange nicht verwendet wird, trennen Sie die Stromversorgung und schalten Sie die Stromzufuhr aus.

**12.** Stellen Sie sicher, dass die Geräte korrekt auf den Ladeflächen positioniert sind, um Überhitzung und Ineffizienz zu vermeiden.

**ACHTUNG:** Wenn Sie Probleme mit dem drahtlosen Ladegerät haben, bitte hören Sie auf, es zu benutzen, trennen Sie die Stromversorgung von der Steckdose und kontaktieren Sie unseren Kundenservice.

## FCC-ERKLÄRUNG

Dieses Gerät wurde getestet und es wurde festgestellt, dass es die Grenzwerte für Geräte der Klasse B gemäß Abschnitt 15 der FCC-Regeln erfüllt. Diese Grenzwerte sind so konzipiert, dass sie einen angemessenen Schutz gegen schädliche Störungen in Wohninstallationen bieten. Dieses Gerät erzeugt, verwendet und kann hochfrequente Energie abstrahlen, und wenn es nicht gemäß den Anweisungen installiert und verwendet wird, kann es schädliche Störungen der Funkkommunikation verursachen. Es kann jedoch nicht garantiert werden, dass in einer bestimmten Installation keine Störungen auftreten.

Wenn dieses Gerät schädliche Störungen des Radio- oder Fernsehempfangs verursacht, die durch das Ausschalten und Einschalten des Geräts festgestellt werden können, wird der Benutzer aufgefordert, zu versuchen, die Störungen durch eine oder mehrere der folgenden Maßnahmen zu beheben:

- Richten Sie die Empfangsantenne erneut aus oder versetzen Sie sie.
- Erhöhen Sie den Abstand zwischen dem Gerät und dem Empfänger.
- Schließen Sie das Gerät an eine Steckdose in einem anderen Stromkreis an, als den, an den der Empfänger angeschlossen ist.
- Konsultieren Sie einen Verkäufer oder einen erfahrenen Techniker für Rundfunk-/Fernsehtechnik um Hilfe.

**FCC Hinweis:** Jegliche Änderungen oder Anpassungen, die nicht ausdrücklich von der verantwortlichen Partei genehmigt wurden,

Die Nichteinhaltung der Vorschriften kann die Berechtigung des Benutzers zum Betrieb dieses Geräts aufheben.

## ERKLÄRUNG ZUR STRAHLENEXPOSITION

Das Gerät muss so installiert und verwendet werden, dass ein Mindestabstand von 20 cm zwischen Ladegerät und Körper eingehalten wird.

**Hersteller | Importeur | Distributor:**

MISURA Store s. r. o.  
K Poště 429/2  
252 67 Tuchoměřice

**Verantwortliche Person für die Erstellung der technischen****Dokumentation:**

Ing. Jiří Mihel – Geschäftsführer des Unternehmens

**Beschreibung und Identifikation des Geräts:**

Titel: MISURA MH11 Pro 3-in-1 Faltbare Kabellose  
Ladestation  
Modell: P25T8WP01, P25T8BP01





Vielen Dank für Ihren Einkauf.  
Wenn nötig, kontaktieren Sie uns unter:

**Hersteller | Importeur | Vertriebspartner**

MISURA Store s. r. o.  
ID: CZ264 03 714  
[www.misura.shop](http://www.misura.shop)  
[info@misura.shop](mailto:info@misura.shop)



Wir übernehmen keine Verantwortung für typografische Fehler.

MISURA

MH11 PRO

# 3-W-1 SKŁADANA BEZPRZEWODOWA ŁADOWARKA

INSTRUKCJA OBSŁUGI **POLSKI**



Model: P25T8WP01, P25T8BP01



Multiple device  
charger



Qi2.2 charging  
standard



Strong  
MagSafe



Overcharge  
protection

Copyright® 2026 MISURA Store s. r. o. Wszelkie prawa zastrzeżone.

Żadna część niniejszej instrukcji, w tym opisane w niej produkty i oprogramowanie, nie może być reprodukowana, przekazywana, transkrybowana, przechowywana w systemie przechowywania danych ani tłumaczona na jakikolwiek język w jakiegokolwiek formie i za pomocą jakichkolwiek środków, z wyjątkiem dokumentacji przechowywanej przez Kupującego w celach archiwizacyjnych bez pisemnej zgody MISURA Store s. r. o. („MISURA”).

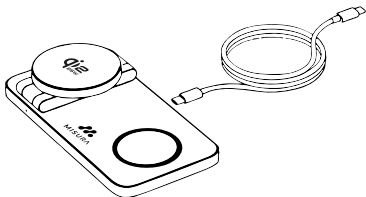
Gwarancja na produkt lub usługę traci ważność, jeśli:  
(1) produkt został naprawiony, zmodyfikowany lub zmieniony bez pisemnej zgody MISURA lub (2) numer seryjny produktu jest nieczytelny lub brakuje go.

Dane techniczne i informacje zawarte w niniejszej instrukcji mają charakter wyłącznie informacyjny, mogą ulec zmianie w dowolnym momencie bez powiadomienia i nie powinny być traktowane jako zobowiązanie ze strony MISURA.

MISURA nie ponosi odpowiedzialności za ewentualne błędy lub nieścisłości, które mogą pojawić się w niniejszej instrukcji, w tym w opisanych w niej produktach i oprogramowaniu.

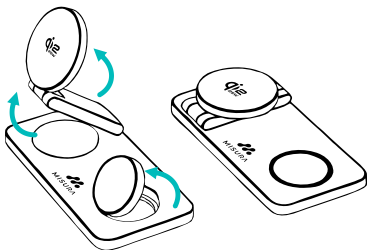
## ROZPOCZNIJ ŁADOWANIE

Podłącz kabel USB-C do zasilacza i podłącz go do gniazdka.



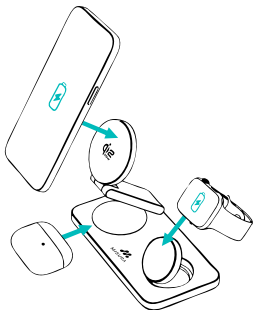
## USTAWIENIE KĄTA

Dostosuj panel ładowania zegarka dla łatwego dostępu.



## URZĄDZENIE

Umieść swoje urządzenia na odpowiednich strefach ładowania.



## ŚWIATŁO WSKAŹNIKOWE I INSTRUKCJE FOD

Umieść swoje urządzenia na odpowiednich strefach ładowania.

Ładuj tylko Apple Watch w wyznaczonym miejscu.

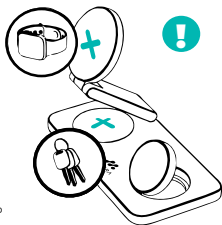
Nie wkładaj obcych przedmiotów na strefy ładowania.



- ☀ Wyłączone: Brak światła
- ☀ Włączono: Zielona lampka
- ☀ Ładowanie telefonu: Niebieskie światło

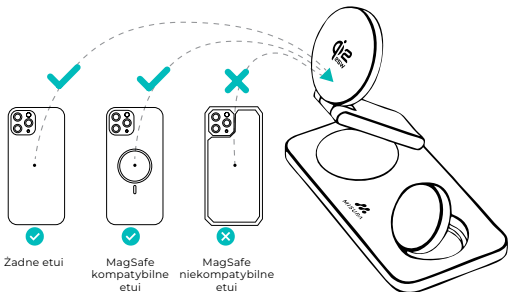
☀ Chyba lub FOD

(FOD – wykrywanie obcego przedmiotu): Niebieskie i zielone światło naprzemiennie miga. Oznacza to, że na powierzchni ładowania znajduje się obcy lub niewłaściwy przedmiot.



## KOMPATYBILNOŚĆ MAGSAFE

Aby zapewnić kompatybilność z MagSafe, twój telefon musi być z serii iPhone 12 lub nowszy. Telefon może być używany bez etui lub z kompatybilnym etui magnetycznym. Etui niemagnetyczne zablokują połączenie magnetyczne, co uniemożliwi telefonowi utrzymanie się na podkładce ładującej.



## ZAWARTOŚĆ OPAKOWANIA

- 1x | 3-w-1 Składana Bezprzewodowa Ładowarka
- 1x | kabel USB-C – USB-C
- 1x | Instrukcja obsługi
- 1x | Zasilacz

## PARAMETRY

Model	P25T8WP01, P25T8BP01
Nazwa	3-w-1 Składana bezprzewodowa ładowarka
Wejście	9V=3A, 9V=2.7A, 12V=3A
Bezprzewodowe wyjście dla telefonu	25 W (max)
Bezprzewodowe wyjście dla AirPods	5 W (maks)
Bezprzewodowe wyjście dla Apple Watch	3 W (max)
Materiał	ABS+PC
Wymiary produktu	150 × 75 × 29,6 mm

## KOMPATYBILNE URZĄDZENIA

Telefon: iPhone 12 lub nowszy, telefony z Androidem z obsługą ładowania bezprzewodowego Qi

Apple Watch: Series, Ultra, SE

Słuchawki: Bezprzewodowe słuchawki takie jak AirPods Pro, AirPods z bezprzewodową ładowarką oraz inne słuchawki kompatybilne z Qi.

## INSTRUKCJE BEZPIECZEŃSTWA

**OSTRZEŻENIE:** Niedopełnienie tych instrukcji może prowadzić do pożaru, porażenia prądem, obrażeń lub uszkodzenia użytkownika, produktu lub innego mienia.

- 1.** Podłącz zasilanie ładowarki bezprzewodowej do gniazdka, które jest blisko i łatwo odłączalne od źródła.
- 2.** Używaj tylko wewnątrz i w suchym miejscu; unikaj ładowania w pobliżu źródeł ciepła i wilgoci.
- 3.** Utrzymuj bezprzewodową ładowarkę i zasilacz z dala od jakichkolwiek cieczy lub wilgoci.
- 4.** Odłącz bezprzewodową ładowarkę, gdy jej dłużej nie używasz.
- 5.** Nie przechowuj swojego urządzenia w bardzo gorących lub bardzo zimnych miejscach. Zaleca się używanie twojego urządzenia w temperaturze pokojowej.
- 6.** Nie używaj, jeśli na bezprzewodowej ładowarce lub zasilaczu są widoczne wady.
- 7.** Nie próbuj przeprowadzać konserwacji, modyfikacji ani demontażu ładowarki bezprzewodowej lub zasilacza.
- 8.** Użycie innego źródła zasilania niż to dołączone w opakowaniu nie jest zalecane i może prowadzić do zwiększonego ryzyka pożaru, porażenia prądem, obrażeń lub uszkodzenia użytkownika, produktu lub innego mienia.
- 9.** Szybkość transferu energii podczas ładowania bezprzewodowego jest regulowana przez urządzenie odbierające energię i może być uzależniona od takich czynników, jak zastrzeżone protokoły ładowania, temperatura otoczenia, aktualny poziom naładowania

baterii oraz wiek ładowanego urządzenia.

**10.** Unikaj używania produktu w wilgotnych, zakurzonych lub wysokotemperaturowych środowiskach.

**11.** Gdy nie jest używane przez dłuższy czas, odłącz zasilacz i wyłącz zasilanie.

**12.** Zapewnij prawidłowe umiejscowienie urządzenia na strefach ładowania, aby uniknąć przegrzewania i nieefektywności.

**UWAGA:** Jeśli masz problemy z bezprzewodową ładowarką, proszę, przestań jej używać, odłącz zasilacz od gniazdka i skontaktuj się z naszym wsparciem klienta.

## OŚWIADCZENIE FCC

To urządzenie zostało przetestowane i stwierdzono, że spełnia limity dla urządzeń klasy B, zgodnie z częścią 15 zasad FCC. Limity te zostały zaprojektowane w celu zapewnienia rozsądnej ochrony przed szkodliwym zakłóceniem w instalacji mieszkalnej. To urządzenie generuje, używa i może emitować energię radiową, a jeśli nie jest zainstalowane i używane zgodnie z instrukcjami, może powodować szkodliwe zakłócenia komunikacji radiowej. Niemniej jednak, nie ma gwarancji, że zakłócenia nie wystąpią w konkretnej instalacji. Jeśli to urządzenie spowoduje szkodliwe zakłócenia odbioru radia lub telewizji, co można stwierdzić poprzez wyłączenie i włączenie urządzenia, użytkownik jest proszony o próbę naprawienia zakłóceń za pomocą jednego lub więcej z następujących środków:

- Ponownie skieruj lub przesuń antenę odbiorczą.
- Zwiększ odległość między urządzeniem a odbiornikiem.
- Podłącz urządzenie do gniazdka w innym obwodzie niż odbiornik.
- Skonsultuj się ze sprzedawcą lub doświadczonym technikiem techniki radiowej/telewizyjnej w celu uzyskania pomocy.

**FCC Powiadomienie:** Jakiegokolwiek zmiany lub modyfikacje, które nie zostały wyraźnie zatwierdzone przez stronę odpowiedzialną za przestrzeganie przepisów mogą spowodować utratę uprawnień użytkownika do obsługi urządzenia.

## OŚWIADCZENIE O NARAŻENIU NA PROMIENIOWANIE

Urządzenie należy instalować i używać w taki sposób, aby zachować co najmniej 20 cm odległości między ładowarką a ciałem.

**Producent I Importer I Dystrybutor:**

MISURA Store s.r.o.  
K Poště 429/2  
252 67 Tuchoměřice

**Osoba odpowiedzialna za wypełnienie dokumentacji technicznej:**

Ing. Jiří Mihel – dyrektor wykonawczy firmy

**Opis i identyfikacja urządzenia mechanicznego:**

Nazwa: MISURA MH11 Pro 3-V-1 Składana bezprzewodowa ładowarka

Model: P25T8WP01, P25T8BP01





Dziękujemy za zakupy.  
Jeśli to konieczne, skontaktuj się z nami pod adresem:

**Producent | Importer | Dystrybutor**

MISURA Store s. r. o.  
ID: CZ264 03 714  
[www.misura.shop](http://www.misura.shop)  
[info@misura.shop](mailto:info@misura.shop)



Nie ponosimy odpowiedzialności za jakiegokolwiek błędy typograficzne.

MISURA

MH11 PRO

## 3-U-1 SKLOPIVA BEŽIČNA PUNJAČ

UPUTE ZA UPORABU HRVATSKI



Model: P25T8WP01, P25T8BP01



Multiple device  
charger



Qi2.2 charging  
standard



Strong  
MagSafe



Overcharge  
protection

Autorska prava® 2026 MISURA Store s. r. o. Sva prava pridržana.

Nijedan dio ovog priručnika, uključujući proizvode i softver opisane u ovom priručniku, ne smije se reproducirati, prenositi, prepisivati, pohranjivati u sustavu za pohranu podataka ili prevoditi na bilo koji jezik u bilo kojem obliku i na bilo koji način, osim dokumentacije koju Kupac pohranjuje u svrhu izrade sigurnosnih kopija bez pismenog dopuštenja MISURA Store s. r. o. („MISURA“).

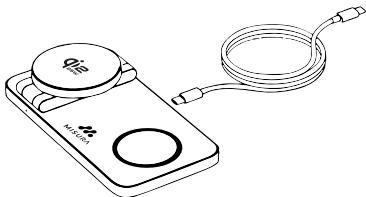
Jamstvo za proizvod ili uslugu postaje nevažeće ako: (1) proizvod je popravljen, modificiran ili izmijenjen bez pismenog dopuštenja MISURA ili (2) serijski broj proizvoda je nečitljiv ili nedostaje.

Tehnički podaci i informacije u ovom priručniku dani su samo u informativne svrhe, podložni su promjenama u bilo kojem trenutku bez prethodne najave i ne smiju se tumačiti kao obveza MISURA-e.

MISURA nije odgovorna za bilo kakve pogreške ili netočnosti koje se mogu pojaviti u ovom priručniku, uključujući proizvode i softver opisane u ovom priručniku.

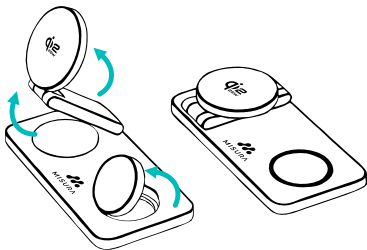
## ZAPOČNI PUNJENJE

Priključite USB-C kabel na adapter za napajanje i uključite ga u utičnicu.



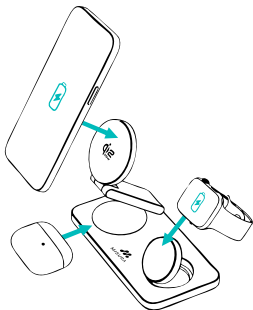
## POSTAVKE UGLA

Podesite panel za punjenje satova za lakši pristup.



## UREĐAJ

Postavite svoja uređaja na njihove odgovarajuće površine za punjenje.



## INDIKATORSKA SVJETLOST I UPUTE FOD

Postavite svoja uređaja na njihove odgovarajuće površine za punjenje.

Punite samo Apple Watch na određenom mjestu.

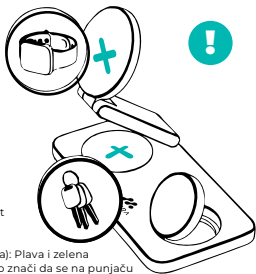
Ne stavljajte strane predmete na punjačke površine.



- ☀ Isključeno: Nema svjetla
- 🟢 Uključeno: Zeleno svjetlo
- 🟡 Punjenje telefona: Plava svjetlost

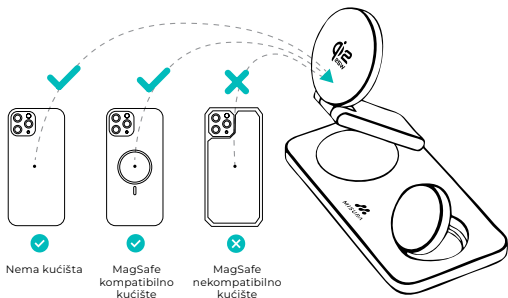
🚫 Greška ili FOD

(FOD – Detekcija stranog objekta): Plava i zelena svjetlost naizmjenično treperi. To znači da se na punjaču nalazi strani ili neodgovarajući predmet.



## KOMPATIBILNOST MAGSAFE

Kako bi se osigurala kompatibilnost s MagSafe, vaš telefon mora biti iz serije iPhone 12 ili noviji. Telefon se može koristiti bez kućišta ili s kompatibilnim magnetskim kućištem. Nemagnetska kućišta blokiraju magnetsku vezu, što sprječava da telefon ostane pričvršćen na punjač.



## SADRŽAJ PAKIRANJA

- 1x | 3-u-1 Sklopiva Bežična Punjač
- 1x | USB-C-USB-C kabel
- 1x | Upute za uporabu
- 1x | Adapter za napajanje

## PARAMETRI

Model	P25T8WP01, P25T8BP01
Naziv	3-u-1 sklopiva bežična punjač
Ulaz	9V=3A, 9V=2.7A, 12V=3A
Bežični izlaz za telefon	25 W (max)
Bežični izlaz za AirPods	5 W (max)
Bežični izlaz za Apple Watch	3 W (max)
Materijal	ABS+PC
Dimenzije proizvoda	150 × 75 × 29,6 mm
Bežično punjenje efektivna udaljenost	≤ 5 mm

## KOMPATIBILNI UREĐAJI

Telefon: iPhone 12 ili noviji, Android telefoni s podrškom za Qi bežično punjenje

Apple Watch: Series, Ultra, SE

Slušalice: Bežične slušalice poput AirPods Pro, AirPods s bežičnim punjačem i druge slušalice kompatibilne s Qi.

## SIGURNOSNE UPUTE

**UPOZORENJE:** Nepoštivanje ovih uputa može dovesti do požara, električnog udara, ozljeda ili oštećenja korisnika, proizvoda ili druge imovine.

- 1.** Priključite napajanje bežičnog punjača u utičnicu koja je blizu i lako odvojiva od izvora.
- 2.** Koristite samo unutar i na suhom mjestu; izbjegavajte punjenje u blizini izvora topline i vlage.
- 3.** Držite bežični punjač i izvor napajanja daleko od bilo kakvih tekućina ili vlage.
- 4.** Isključite bežični punjač kada ga duže vrijeme ne koristite.
- 5.** Ne skladištite svoj uređaj na vrlo vrućim ili vrlo hladnim mjestima. Preporučuje se koristiti vaš uređaj na sobnoj temperaturi.
- 6.** Ne koristite ako su na bežičnom punjaču ili izvoru napajanja vidljive mane.
- 7.** Ne pokušavajte održavati, mijenjati ili rastavljati bežični punjač ili izvor napajanja.
- 8.** Korištenje drugog napajanja osim onog koji je priložen u pakiranju nije preporučljivo i može dovesti do povećanog rizika od požara, električnog udara, ozljede ili oštećenja korisnika, proizvoda ili druge imovine.
- 9.** Brzina prijenosa energije bežičnog punjenja regulirana je bežičnim punjačem koji prima energiju, a može biti pod utjecajem čimbenika kao što su vlasnički punjački protokoli, okolna temperatura, trenutna razina napunjenosti baterije i starost punjenog uređaja.

- 10.** Izbjegavajte korištenje proizvoda u vlažnim, prašnjavim ili visokotemperaturnim okruženjima.
- 11.** Kada se dugo ne koristi, isključite uređaj iz napajanja.
- 12.** Osigurajte ispravno postavljanje uređaja na punjačima kako biste izbjegli pregrijavanje i neučinkovitost.
- PAŽNJA:** Ako imate problema s bežičnim punjačem, molimo vas da prestanete s njegovim korištenjem, isključite napajanje iz utičnice i kontaktirajte našu korisničku podršku.

## FCC IZJAVA

Ova oprema je testirana i utvrđeno je da ispunjava limite za uređaje klase B, u skladu s dijelom 15 pravila FCC. Ovi limiti su dizajnirani da pruže razumnu zaštitu od štetnog ometanja u stambenim instalacijama. Ova oprema generira, koristi i može isijavati radiofrekventnu energiju, a ako nije instalirana i korištena u skladu s uputama, može uzrokovati štetno ometanje radio komunikacije. Međutim, nije zajamčeno da do ometanja neće doći u određenoj instalaciji. Ako ova oprema uzrokuje štetno ometanje prijema radija ili televizije, što se može utvrditi isključivanjem i uključivanjem uređaja, korisnik je pozvan da pokuša popraviti ometanje jednim ili više od sljedećih mjera:

- Ponovno usmjerite ili premjestite prijemnu antenu.
- Povećajte udaljenost između uređaja i prijemnika.
- Priključite uređaj na utičnicu na drugom krugu, nego na koji je priključen prijemnik.

- Konzultirajte prodavača ili iskusnog tehničara za radio/televizijsku tehniku za pomoć.

**FCC Upozorenje:** Bilo kakve promjene ili prilagodbe koje nisu izričito odobrene od strane odgovorne strane za poštivanje propisa mogu ukinuti ovlaštenje korisnika za upravljanje ovim uređajem korisnika za upravljanje ovom opremom.

## IZJAVA O IZLAGANJU ZRAČENJU

Ovaj uređaj treba biti instaliran i korištena s minimalnom udaljenošću od 20 cm između punjača i vašeg tijela.

**Proizvođač | Uvoznik | Distributer:**

MISURA Store s. r. o.  
K Poště 429/2  
252 67 Tuchoměřice

**Osoba odgovorna za ispunjavanje tehničke dokumentacije:**

Ing. Jiří Mihel – izvršni direktor tvrtke

**Opis i identifikacija strojnog uređaja:**

Naziv: MISURA MH11 Pro 3-u-1 sklopiva bežična punjač  
Model: P25T8WP01, P25T8BP01





Hvala vam na kupnji.  
Ako je potrebno, kontaktirajte nas na:

**Proizvođač | Uvoznik | Distributer**

MISURA Store s. r. o.  
ID: CZ264 03 714  
[www.misura.shop](http://www.misura.shop)  
[info@misura.shop](mailto:info@misura.shop)



Ne preuzimamo odgovornost za bilo kakve tipografske greške.



MISURA

MH11 PRO

## 3-V-1 ZLOŽLJIVA BREŽŽIČNA POLNILNA POSTAJA

UPORABNIŠKI PRIROČNIK **SLOVENŠČINA**



Model: P25T8WP01, P25T8BP01



Multiple device  
charger



Qi2.2 charging  
standard



Strong  
MagSafe



Overcharge  
protection

Copyright® 2026 MISURA Store s. r. o. Vse pravice pridržane.

Noben del tega priročnika, vključno z izdelki in programsko opremo, opisano v tem priročniku, se ne sme reproducirati, prenašati, prepisovati, shranjevati v sistemu za shranjevanje podatkov ali prevajati v kateri koli jezik v kakršni koli obliki in na kakršen koli način, razen dokumentacije, ki jo kupec shrani za namene varnostnega kopiranja brez pisnega dovoljenja MISURA Store s. r. o. („MISURA“).

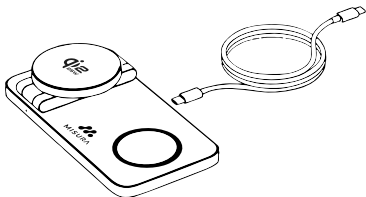
Garancija za izdelek ali storitev preneha veljati, če: (1) je izdelek popravljen, spremenjen ali predelan brez pisnega dovoljenja MISURA ali (2) je serijska številka izdelka nečitljiva ali manjka.

Tehnični podatki in informacije v tem priročniku so navedeni le v informativne namene, se lahko kadarkoli spremenijo brez predhodnega obvestila in se ne smejo razlagati kot zaveza podjetja MISURA.

MISURA ni odgovorna za morebitne napake ali netočnosti, ki se lahko pojavijo v tem priročniku, vključno z izdelki in programsko opremo, opisano v tem priročniku.

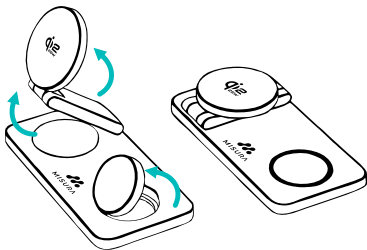
## ZAČNITE POLNJENJE

Priključite kabel USB-C na napajalni adapter in ga vklopite v vtičnico.



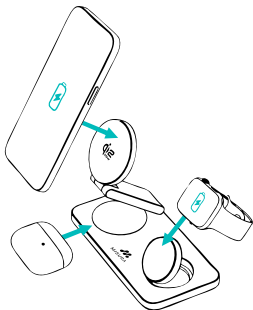
## NASTAVITEV KOTA

Nastavite polnilni panel za uro za enostaven dostop.



## NAPRAVA

Postavite svoje naprave na njihove ustrezne polnilne površine.



## INDIKACIJSKA LUČKA IN NAVODILA FOD

Postavite svoje naprave na njihove ustrezne polnilne površine.

Polnite samo Apple Watch na določenem mestu.

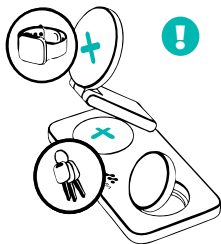
Ne postavljajte tujih predmetov na polnilne površine.



- ☀️ Izklopljeno: Ni svetlobe
- ☀️ Vključeno: Zelena luč
- ☀️ Polnjenje telefona: Modra luč

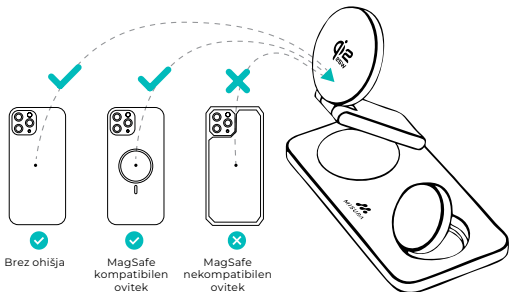
☀️ Napaka ali FOD

(FOD – detekcija tujega predmeta): Modra in zelena lučka izmenično utripata. To pomeni, da se na polnilni površini nahaja tuji ali neprimeren predmet.



## KOMPATIBILNOST MAGSAFE

Da bi bila zagotovljena združljivost z MagSafe, mora biti vaš telefon iz serije iPhone 12 ali novejši. Telefon se lahko uporablja brez ovitka ali s kompatibilnim magnetnim ovitkom. Nemagnetni ovitki bodo blokirali magnetno povezavo, kar bo preprečilo, da bi telefon ostal pritrjen na polnilni podlagi.



## VSEBINA PAKIRANJA

- 1x | 3-v-1 Zložljiva Brezžična Polnilna Postaja
- 1x | USB-C na USB-C kabel
- 1x | Uporabniški priročnik
- 1x | Napajalni adapter

## PARAMETRI

Model	P25T8WP01, P25T8BP01
Naziv	3-v-1 Zložljiva Brezžična Polnilna Postaja
Vhod	9V=3A, 9V=2.7A, 12V=3A
Brezžični izhod za telefon	25 W (max)
Brezžični izhod za AirPods	5 W (max)
Brezžični izhod za Apple Watch	3 W (max)
Material	ABS+PC
Dimenzije izdelka	150 × 75 × 29.6 mm
Brezžično polnjenje efektivna razdalja	≤ 5 mm

## KOMPATIBILNE NAPRAVE

Telefon: iPhone 12 ali novejši, Android telefoni s podporo za Qi brezžično polnjenje

Apple Watch: Series, Ultra, SE

Slušalke: Brezžične slušalke, kot so AirPods Pro, AirPods z brezžičnim polnilnim ohišjem in druge slušalke, združljive s Qi.

## VARNOSTNA NAVODILA

**OPOZORILO:** Nespoštovanje teh navodil lahko vodi v požar, električni udar, poškodbe ali škodo uporabniku, produktu ali drugi lastnini.

- 1.** Priključite napajanje brezžične polnilne postaje v vtičnico, ki je blizu in jo je enostavno odklopiti od vira.
- 2.** Uporabljajte samo znotraj in na suhem mestu; izogibajte se polnjenju v bližini virov toplote in vlage.
- 3.** Ohranjajte brezžični polnilnik in napajalnik stran od tekočin in vlage.
- 4.** Odklopite brezžično polnilnico, ko je dalj časa ne uporabljate.
- 5.** Ne shranjujte svoje naprave na zelo vročih ali zelo hladnih mestih. Priporočljivo je uporabljati vašo napravo pri sobni temperaturi.
- 6.** Ne uporabljajte, če so na brezžični polnilnici ali napajalniku vidne napake.
- 7.** Ne poskušajte z vzdrževanjem, prilagoditvami ali razstavljanjem brezžične polnilne naprave ali napajalnika.
- 8.** Uporaba drugega napajalnika, kot je priložen v paketu, ni priporočljiva in lahko povzroči povečano tveganje za požar, električni udar, poškodbe ali škodo uporabniku, izdelku ali drugi lastnini.
- 9.** Hitrost prenosa energije brezžičnega polnjenja je regulirana z brezžično polnilno napravo, ki sprejema energijo, in jo lahko vplivajo dejavniki, kot so lastniški polnilni protokoli, okoljska temperatura, trenutna raven napoljenosti baterije in starost polnjene naprave.

**10.** Izogibajte se uporabi izdelka v vlažnih, prašnih ali visokotemperaturnih okoljih.

**11.** Ko se dolgo ne uporablja, odklopite napajalnik in izklopite napajanje.

**12.** Zagotovite pravilno postavitve naprav na polnilnih površinah, da se izognete pregrevanju in neučinkovitosti.

**POZOR:** Če imate težave z brezžičnim polnilnikom, prosimo, prenehajte z njegovo uporabo, odklopite napajalni vir iz vtičnice in kontaktirajte našo podporo strankam.

## FCC IZJAVA

To napravo je bilo testirano in ugotovljeno je bilo, da izpolnjuje meje za naprave razreda B, v skladu s delom 15 pravil FCC. Ta meje so zasnovane tako, da zagotavljajo razumljivo zaščito pred škodljivim motenjem v stanovanjskih namestitvah. To napravo generira, uporablja in lahko oddaja radijske frekvenčne energije, in če ni nameščena in uporabljena v skladu z navodili, lahko povzroči škodljivo motenje radijske komunikacije. Vendar pa ni zagotovljeno, da do motenj ne bo prišlo v določeni namestitvi. Če ta naprava povzroči škodljivo motenje sprejema radia ali televizije, kar lahko ugotovite z izklopom in vklopom naprave, je uporabnik pozvan, da poskusi odpraviti motnje z enim ali več od naslednjih ukrepov:

- Ponovno usmerite ali premaknite sprejemno anteno.
- Povečajte razdaljo med napravo in sprejemnikom.
- Priključite napravo na vtičnico v drugem krogu, kot je tisti, na katerega je priključen sprejemnik.
- Posvetujte se s prodajalcem ali izkušenim tehnikom radijske/televizijske tehnike za pomoč.

**FCC Opozorilo:** Kakršne koli spremembe ali prilagoditve, ki niso izrecno odobrene s strani odgovorne osebe za upoštevanje predpisov lahko odvzame pravico uporabnika do upravljanja s to napravo.

## IZJAVA O IZPOSTAVLJENOSTI SEVANJU

Napravo je treba namestiti in uporabljati tako, da je in uporabljeno z minimalno razdaljo 20 cm med polnilnikom in vašim

**Proizvajalec I Uvoznik I Distributer:**

MISURA Store s.r.o.  
K Poště 429/2  
252 67 Tuchoměřice

**Oseba, odgovorna za izpolnjevanje tehnične dokumentacije:**

Ing. Jiří Mihel – izvršni direktor podjetja

**Opis in identifikacija strojne opreme:**

Naslov: MISURA MH11 Pro 3-V-1 Zložljiva Brezžična Polnilna Postaja  
Model: P25T8WP01, P25T8BP01





Hvala za vaš nakup.  
Če je to potrebno, nas kontaktirajte na:

**Proizvajalec | Uvoznik | Distributer**

MISURA Store s.r.o.  
ID: CZ264 03 714  
[www.misura.shop](http://www.misura.shop)  
[info@misura.shop](mailto:info@misura.shop)



Ne prevzemamo odgovornosti za nobene tipografske napake.



MISURA

MH11 PRO

## 3-IN-1 CARICATORE WIRELESS PIEGHEVOLE

MANUALE D'USO [ITALIANO](#)



Modello: P25T8WP01, P25T8BP01



Multiple device  
charger



Qi2.2 charging  
standard



Strong  
MagSafe



Overcharge  
protection

Copyright® 2026 MISURA Store s. r. o. Tutti i diritti riservati.

Nessuna parte del presente manuale, compresi i prodotti e il software in esso descritti, può essere riprodotta, trasmessa, trascritta, memorizzata in un sistema di archiviazione dati o tradotta in qualsiasi lingua, in qualsiasi forma e con qualsiasi mezzo, ad eccezione della documentazione conservata dall'Acquirente a scopo di backup senza l'autorizzazione scritta di MISURA Store s. r. o. ("MISURA").

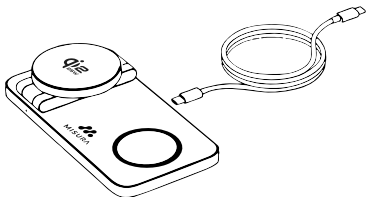
La garanzia del prodotto o del servizio decade se: (1) il prodotto viene riparato, modificato o alterato senza l'autorizzazione scritta di MISURA o (2) il numero di serie del prodotto è illeggibile o mancante.

I dati tecnici e le informazioni contenuti nel presente manuale sono forniti a solo scopo informativo, sono soggetti a modifiche in qualsiasi momento senza preavviso e non devono essere interpretati come un impegno da parte di MISURA.

MISURA non è responsabile per eventuali errori o inesattezze che potrebbero apparire nel presente manuale, compresi i prodotti e il software descritti nel presente manuale.

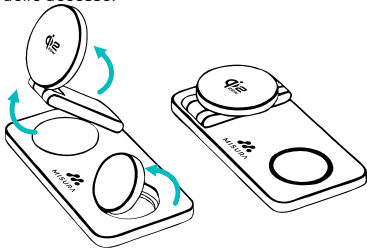
## INIZIA RICARICA

Collegare il cavo USB-C all'adattatore di alimentazione e collegarlo alla presa.



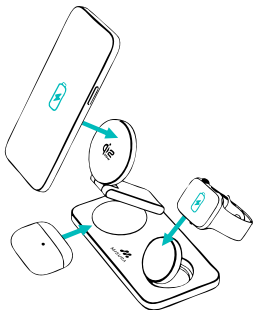
## IMPOSTAZIONE DELL'ANGOLO

Regolare il pannello di ricarica per Apple Watch per un facile accesso.



## APPARECCHIO

Posiziona i tuoi dispositivi sulle rispettive aree di ricarica.



## LUCE INDICATIVA E ISTRUZIONI FOD

Posiziona i tuoi dispositivi sulle rispettive aree di ricarica.

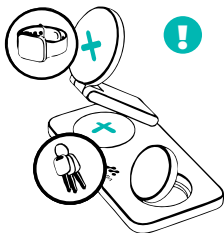
Carica solo Apple Watch nel luogo designato.

Non posizionate oggetti estranei sulla superficie di ricarica.



- ☀ Spento: Nessuna luce
- ☀ Acceso: Luce verde
- ☀ Caricamento del telefono: Luce blu

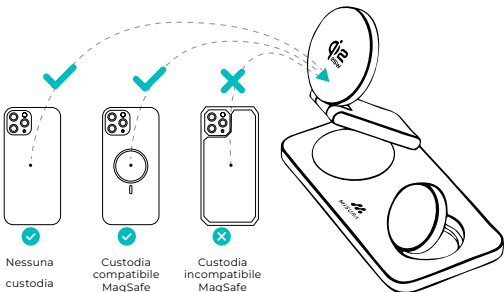
☀ Errore o FOD



(FOD – detezione di oggetti estranei): Le luci blu e verde lampeggiano alternativamente. Ciò significa che sulla superficie di ricarica si trova un oggetto estraneo o inappropriato.

## COMPATIBILITÀ MAGSAFE

Per garantire la compatibilità con MagSafe, il tuo telefono deve essere della serie iPhone 12 o successiva. Il telefono può essere utilizzato senza custodia o con una custodia magnetica compatibile. Le custodie non magnetiche bloccheranno la connessione magnetica, impedendo al telefono di rimanere attaccato al caricatore.



## CONTENUTO DELLA CONFEZIONE

- 1x | 3-in-1 Caricatore Wireless Pieghevole
- 1x | Cavo USB-C a USB-C
- 1x | Manuale dell'utente
- 1x | Adattatore di alimentazione

## PARAMETRI

Modello	P25T8WP01, P25T8BP01
Titolo	3-in-1 Caricatore Wireless Pieghevole
Ingresso	9V=3A, 9V=2.7A, 12V=3A
Uscita wireless per telefono	25 W (max)
Uscita wireless per AirPods	5 W (max)
Uscita wireless per Apple Watch	3 W (max)
Materiale	ABS+PC
Dimensioni del prodotto	150 × 75 × 29.6 mm
Ricarica senza fili distanza efficace	≤ 5 mm

## DISPOSITIVI COMPATIBILI

Telefono: iPhone 12 o più recente, telefoni Android con supporto per la ricarica wireless Qi

Apple Watch: Series, Ultra, SE e modelli compatibili

Cuffie: Cuffie wireless come AirPods Pro, AirPods con custodia di ricarica wireless e altre cuffie compatibili con Qi.

## ISTRUZIONI DI SICUREZZA

**AVVISO:** La non osservanza di queste istruzioni può portare a incendi, scosse elettriche, infortuni o danni all'utente, al prodotto o ad altri beni.

- 1.** Collegare l'alimentazione del caricabatterie wireless a una presa che sia vicina e facilmente scollegabile dalla fonte.
- 2.** Utilizzare solo all'interno e in un luogo asciutto; evitare di caricare vicino a fonti di calore e umidità.
- 3.** Mantenere il caricabatterie wireless e l'alimentatore lontani da qualsiasi liquido o umidità.
- 4.** Scollegate il caricabatterie wireless quando non lo utilizzate per un lungo periodo.
- 5.** Non riporre il dispositivo in luoghi molto caldi o molto freddi. Si consiglia di utilizzare il dispositivo a temperatura ambiente.
- 6.** Non utilizzare se ci sono difetti visibili sulla base di ricarica wireless o sull'alimentatore.
- 7.** Non tentare di effettuare manutenzione, modifiche o smontaggio del caricabatterie wireless o dell'alimentatore.
- 8.** L'uso di un'altra fonte di alimentazione, diversa da quella fornita nella confezione, non è raccomandato e può comportare un aumento del rischio di incendio, scosse elettriche, infortuni o danni all'utente, al prodotto o ad altri beni.
- 9.** La velocità di trasferimento dell'energia della ricarica wireless è regolata dal dispositivo di ricarica wireless che riceve l'energia e può essere influenzata da fattori come

protocolli di ricarica proprietari, temperatura ambiente, livello attuale di carica della batteria e l'età del dispositivo in ricarica.

**10.** Evitare di utilizzare il prodotto in ambienti umidi, polverosi o ad alta temperatura.

**11.** Quando non viene utilizzato per lungo tempo, scollegare l'alimentatore e spegnere l'alimentazione.

**12.** Assicuratevi di posizionare correttamente i dispositivi sulle aree di ricarica per evitare surriscaldamenti e inefficienze.

**ATTENZIONE:** Se avete problemi con il caricabatterie wireless, vi preghiamo di smettere di usarlo, scollegare l'alimentatore dalla presa e contattare il nostro servizio clienti.

## DICHIARAZIONE FCC

Questo dispositivo è conforme ai limiti per i dispositivi di Classe B secondo la Parte 15 delle norme FCC. È progettato per ridurre le interferenze dannose in ambienti residenziali. Può generare energia a radiofrequenza e, se non installato correttamente, può causare interferenze. Se si verificano interferenze con radio o televisione, si consiglia di adottare una o più delle seguenti misure:

- Riorientare o spostare l'antenna di ricezione.
- Aumentare la distanza tra il dispositivo e il ricevitore.
- Collegare il dispositivo a una presa su un circuito diverso da quello a cui è collegato il ricevitore.

- Consultare un rivenditore o un tecnico esperto di tecnologia radio/televisiva per assistenza.

**FCC Avviso:** Qualsiasi modifica o adattamento che non sia espressamente approvato dalla parte responsabile per il rispetto delle normative potrebbe annullare l'autorizzazione dell'utente a utilizzare questo dispositivo.

## DICHIARAZIONE DI ESPOSIZIONE ALLA RADIAZIONE

Questo dispositivo deve essere installato e utilizzato con una distanza minima di 20 cm tra il caricabatterie e il vostro corpo.

**Produttore | Importatore | Distributore:**

MISURA Store s.r.o.  
K Poště 429/2  
252 67 Tuhoměřice

**Persona responsabile per la compilazione della documentazione tecnica:**

Ing. Jiří Mihel – amministratore delegato dell'azienda

**Descrizione e identificazione dell'apparecchiatura meccanica:**

Nome: MISURA MH11 Pro 3-in-1 Caricatore Wireless  
Pieghevole  
Modello: P25T8WP01, P25T8BP01



Grazie per il vostro acquisto.  
Se necessario, contattaci a:

**Produttore | Importatore | Distributore**

MISURA Store s. r. o.  
ID: CZ264 03 714  
[www.misura.shop](http://www.misura.shop)  
[info@misura.shop](mailto:info@misura.shop)



Non ci assumiamo la responsabilità per eventuali errori tipografici.



MISURA

MH11 PRO

## 3-ÎN-1 ÎNCĂRCĂTOR WIRELESS PLIABIL

GHID DE UTILIZARE ROMÂNĂ



Model: P25T8WP01, P25T8BP01



Multiple device  
charger



Qi2.2 charging  
standard



Strong  
MagSafe



Overcharge  
protection

Copyright® 2026 MISURA Store s. r. o. Toate drepturile rezervate.

Nicio parte a acestui manual, inclusiv produsele și software-ul descrise în acest manual, nu poate fi reprodusă, transmisă, transcriată, stocată într-un sistem de stocare a datelor sau tradusă în orice limbă, sub orice formă și prin orice mijloace, cu excepția documentației stocate de Cumpărător în scopuri de backup, fără permisiunea scrisă a MISURA Store s. r. o. („MISURA”).

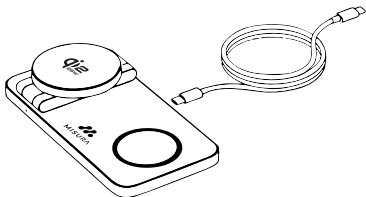
Garanția pentru produs sau serviciu devine nulă dacă:  
(1) produsul este reparat, modificat sau alterat fără permisiunea scrisă a MISURA sau (2) numărul de serie al produsului este ilizibil sau lipsește.

Datele tehnice și informațiile din acest manual sunt furnizate doar cu titlu informativ, pot fi modificate în orice moment fără notificare prealabilă și nu trebuie interpretate ca un angajament din partea MISURA.

MISURA nu este responsabilă pentru eventualele erori sau inexactități care pot apărea în acest manual, inclusiv în ceea ce privește produsele și software-ul descrise în acest manual.

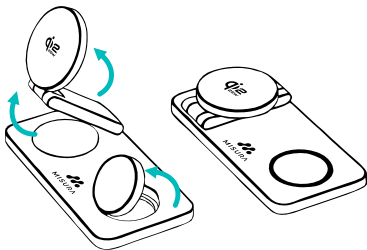
## START ÎNCĂRCARE

Conectați cablul USB-C la adaptorul de alimentare și conectați-l la priză.



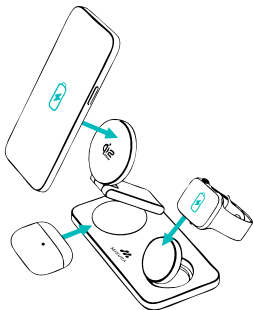
## SETAREA UNGHIULUI

Reglați panoul de încărcare pentru Apple Watch pentru un acces ușor.



## DISPOZITIV

Plasați dispozitivele dvs. pe suprafețele lor de încărcare corespunzătoare.



## LUMINA INDICATOARE ȘI INSTRUCȚIUNI FOD

Plasați dispozitivele pe suprafețele lor de încărcare corespunzătoare.

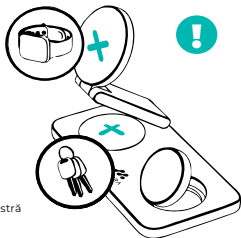
Încărcați doar Apple Watch la locul desemnat.

Nu plasați obiecte străine pe suprafața de încărcare.



- ☀️ Oprit: Nicio lumină
- ☀️ Activat: Lumină verde
- ☀️ Încărcarea telefonului: Lumină albastră

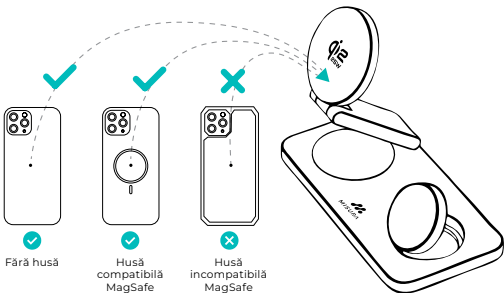
☀️ Eroare sau FOD



(FOD – detecția unui obiect străin): Lumină albastră și cea verde clipesc alternativ. Aceasta înseamnă că pe suprafața de încărcare se află un obiect străin sau inadecvat.

## COMPATIBILITATE MAGSAFE

Pentru a asigura compatibilitatea cu MagSafe, telefonul dumneavoastră trebuie să fie din seria iPhone 12 sau mai recent. Telefonul poate fi utilizat fără husă sau cu o husă magnetică compatibilă. Husele nemagnetice vor bloca conexiunea magnetică, ceea ce va împiedica telefonul să rămână fixat pe suportul de încărcare.



## CONȚINUTUL AMBALAJULUI

- 1x | 3-în-1 Încărcător Wireless Pliabil
- 1x | Cablul USB-C la USB-C
- 1x | Ghid de utilizare
- 1x | Adaptor de alimentare

## PARAMETRII

Model	P25T8WP01, P25T8BP01
Denumire	3-in-1 Încărcător Wireless Pliabil
Intrare	9V=3A, 9V=2.7A, 12V=3A
leșire wireless pentru telefon	25 W (max)
leșire wireless pentru AirPods	5 W (max)
leșire wireless pentru Apple Watch	3 W (max)
Material	ABS+PC
Dimensiunile produsului	150 × 75 × 29.6 mm
Încărcare wireless distanța efectivă	≤ 5 mm

## DISPOZITIVE COMPATIBILE

Telefon: iPhone 12 sau mai nou, telefoane Android cu suport pentru încărcare wireless Qi

Apple Watch: Series, Ultra, SE și modele compatibile

Căști: Căști wireless precum AirPods Pro, AirPods cu carcasă de încărcare wireless și alte căști compatibile cu Qi.

## INSTRUCȚIUNI DE SIGURANȚĂ

**AVERTIZARE:** Nerespectarea acestor instrucțiuni poate duce

la incendiu, șoc electric, rănire sau vătămarea utilizatorului, produsului sau altor bunuri.

- 1.** Conectați alimentarea încărcătorului wireless la o priză care este aproape și ușor de deconectat de la sursă.
- 2.** Utilizați doar în interior și într-un loc uscat; evitați încărcarea în apropierea surselor de căldură și umiditate.
- 3.** Păstrați încărcătorul wireless și sursa de alimentare departe de orice lichide sau umiditate.
- 4.** Deconectați încărcătorul wireless atunci când nu îl folosiți pentru o perioadă mai lungă.
- 5.** Nu stocați dispozitivul dumneavoastră în locuri foarte calde sau foarte reci. Se recomandă utilizarea dispozitivului dumneavoastră la temperatura camerei.
- 6.** Nu utilizați dacă există defecte vizibile pe încărcătorul wireless sau pe sursa de alimentare.
- 7.** Nu încercați să efectuați întreținerea, modificările sau deschiderea încărcătorului wireless sau a sursei de alimentare.
- 8.** Utilizarea unei surse de alimentare diferite de cea inclusă în pachet nu este recomandată și poate duce la un risc crescut de incendiu, electrocutare, vătămare sau deteriorare a utilizatorului, produsului sau altor bunuri.
- 9.** Viteza de transfer a energiei în încărcarea wireless este reglementată de dispozitivul de încărcare wireless care primește energia și poate fi influențată de factori precum protocoalele de încărcare proprietare, temperatura

ambianță, nivelul actual de încărcare a bateriei și vârsta dispozitivului încărcat.

**10.** Evitați utilizarea produsului în medii umede, prăfuite sau cu temperaturi ridicate.

**11.** Când nu este folosit mult timp, deconectați sursa de alimentare și opriți alimentarea.

**12.** Asigurați-vă că dispozitivele sunt amplasate corect pe suprafețele de încărcare pentru a evita supraîncălzirea și ineficiența.

**ATENȚIE:** Dacă aveți probleme cu încărcătorul wireless, vă rugăm să încetați să-l folosiți, deconectați sursa de alimentare din priză și contactați suportul nostru pentru clienți.

## DECLARAȚIE FCC

Acest dispozitiv a fost testat și s-a constatat că îndeplinește limitele pentru dispozitivele de clasa B, conform secțiunii 15 din regulile FCC. Aceste limite sunt concepute pentru a oferi o protecție rezonabilă împotriva interferențelor dăunătoare în instalațiile rezidențiale. Acest dispozitiv generează, folosește și poate emite energie de frecvență radio, iar dacă nu este instalat și utilizat conform instrucțiunilor, poate cauza interferențe dăunătoare în comunicațiile radio. Cu toate acestea, nu se garantează că interferențele nu vor apărea într-o instalație specifică. Dacă acest dispozitiv cauzează interferențe dăunătoare în recepția radio sau televiziune, ceea ce poate fi determinat prin oprirea și repornirea dispozitivului, utilizatorul este sfătuit să încerce să remedieze interferențele prin una sau mai multe dintre

următoarele măsuri:

- Reorientați sau mutați antena de recepție.
- Creșteți distanța dintre dispozitiv și receptor.
- Conectați dispozitivul la o priză pe un circuit diferit de cel la care este conectat receptorul.
- Consultați un distribuitor sau un tehnician experimentat în tehnologia radio/televiziune pentru ajutor.

**FCC Avertisment:** Orice modificări sau ajustări care nu sunt aprobate în mod expres de partea responsabilă pentru respectarea reglementărilor ar putea anula dreptul utilizatorului de a opera acest echipament.

## DECLARAȚIE DE EXPUNERE LA RADIAȚII

Acest dispozitiv ar trebui să fie instalat și utilizat cu o distanță minimă de 20 cm între încărcător și corpul dumneavoastră.

**Producător | Importator | Distribuitor:**

MISURA Store s.r.o.  
K Poště 429/2  
252 67 Tuchoměřice

**Persoana responsabilă pentru completarea  
documentației tehnice:**

Ing. Jiří Mihel – director executiv al companiei

**Descrierea și identificarea echipamentului:**

Denumire: MISURA MH11 Pro 3-în-1 Încărcător Wireless  
Pliabil

Model: P25T8WP01, P25T8BP01





Vă mulțumim pentru achiziția dumneavoastră.  
Dacă este necesar, contactați-ne la:

**Producător | Importator | Distribuitor**

MISURA Store s.r.o.  
ID: CZ264 03 714  
[www.misura.shop](http://www.misura.shop)  
[info@misura.shop](mailto:info@misura.shop)



Nu ne asumăm responsabilitatea pentru nicio eroare tipografică.

MISURA

MH11 PRO

## 3-EN-1 CARGADOR INALÁMBRICO PLEGABLE

MANUAL DE USUARIO **ESPAÑOL**



Modelo: P25T8WP01, P25T8BP01



Multiple device  
charger



Qi2.2 charging  
standard



Strong  
MagSafe



Overcharge  
protection

Copyright® 2026 MISURA Store s. r. o. Todos los derechos reservados.

Ninguna parte de este manual, incluidos los productos y el software descritos en él, puede ser reproducida, transmitida, transcrita, almacenada en un sistema de almacenamiento de datos o traducida a ningún idioma en ninguna forma y por ningún medio, excepto la documentación almacenada por el Comprador con fines de copia de seguridad sin el permiso por escrito de MISURA Store s. r. o. ("MISURA").

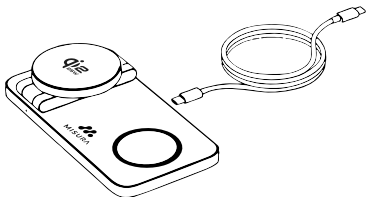
La garantía del producto o servicio quedará anulada si: (1) el producto es reparado, modificado o alterado sin el permiso por escrito de MISURA o (2) el número de serie del producto es ilegible o no aparece.

Los datos técnicos y la información contenidos en este manual se proporcionan únicamente a título informativo, están sujetos a cambios en cualquier momento sin previo aviso y no deben interpretarse como un compromiso por parte de MISURA.

MISURA no se hace responsable de los errores o inexactitudes que puedan aparecer en este manual, incluidos los productos y el software descritos en él.

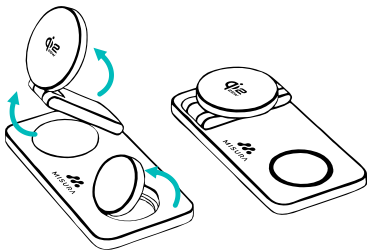
## INICIAR CARGA

Conecte el cable USB-C al adaptador de corriente y conéctelo a la toma de corriente.



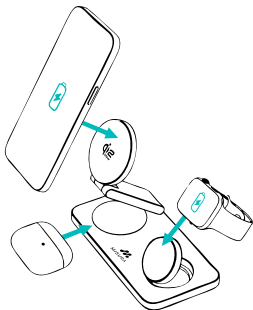
## AJUSTE DEL ÁNGULO

Ajuste el panel de carga del reloj para un fácil acceso.



## DISPOSITIVO

Coloque sus dispositivos en sus respectivas áreas de carga.



## LUZ INDICADORA Y INSTRUCCIONES FOD

Coloque sus dispositivos en sus respectivas áreas de carga.

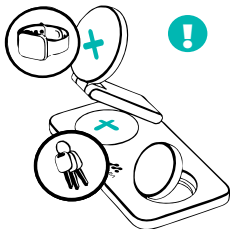
Cargue solo Apple Watch en el lugar designado.

No coloque objetos extraños en la superficie de carga.



- ☹️ Apagado: Sin luz
- 🟢 Encendido: Luz verde
- 🟡 Cargando el teléfono: Luz azul

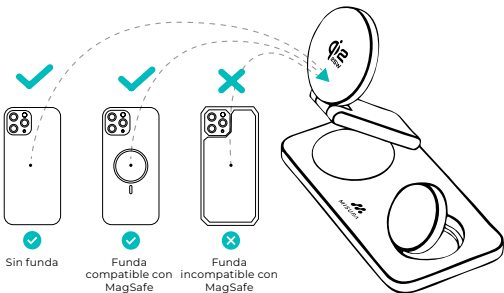
🟡🟢 Error o FOD



(FOD – detección de objeto extraño): Las luces azul y verde parpadean alternativamente. Esto significa que hay un objeto extraño o inapropiado en la superficie de carga.

## COMPATIBILIDAD MAGSAFE

Para garantizar la compatibilidad con MagSafe, su teléfono debe ser de la serie iPhone 12 o más reciente. El teléfono puede usarse sin funda o con una funda magnética compatible. Las fundas no magnéticas bloquearán la conexión magnética, lo que impedirá que el teléfono se mantenga en la base de carga.



## CONTENIDO DEL EMBALAJE

- 1x | 3-en-1 Cargador Inalámbrico Plegable
- 1x | Cable USB-C a USB-C
- 1x | Manual de usuario
- 1x | Adaptador de alimentación

## PARÁMETROS

Modelo	P25T8WP01, P25T8BP01
Nombre	3-en-1 Cargador Inalámbrico Plegable
Entrada	9V=3A, 9V=2.7A, 12V=3A
Salida inalámbrica para teléfono	25 W (máx)
Salida inalámbrica para AirPods	5 W (máx)
Salida inalámbrica para Apple Watch	3 W (máx)
Material	ABS+PC
Dimensiones del producto	150 × 75 × 29.6 mm
Carga inalámbrica distancia efectiva	≤ 5 mm

## DISPOSITIVOS COMPATIBLES

Teléfono: iPhone 12 o más reciente, teléfonos Android con soporte para carga inalámbrica Qi.

Apple Watch: Series, Ultra, SE y modelos compatibles.

Auriculares: Auriculares inalámbricos como AirPods Pro, AirPods con estuche de carga inalámbrica y otros auriculares compatibles con Qi.

## INSTRUCCIONES DE SEGURIDAD

**ADVERTENCIA:** El incumplimiento de estas instrucciones puede llevar a un incendio, una descarga eléctrica, lesiones o daños al usuario, al producto o a otros bienes.

- 1.** Conecte la alimentación del cargador inalámbrico a una toma de corriente que esté cerca y sea fácil de desconectar de la fuente.
- 2.** Utilice solo en interiores y en un lugar seco; evite cargar cerca de fuentes de calor y humedad.
- 3.** Mantenga el cargador inalámbrico y la fuente de alimentación alejados de cualquier líquido o humedad.
- 4.** Desconecte el cargador inalámbrico cuando no lo esté utilizando durante un período prolongado.
- 5.** No almacene su dispositivo en lugares muy calientes o muy fríos. Se recomienda usar su dispositivo a temperatura ambiente.
- 6.** No utilice si hay defectos visibles en el cargador inalámbrico o en la fuente de alimentación.
- 7.** No intente realizar mantenimiento, modificaciones o desensamblar el cargador inalámbrico o la fuente de alimentación.
- 8.** El uso de una fuente de alimentación diferente a la que se incluye en el paquete no se recomienda y puede llevar a un aumento del riesgo de incendio, electrocución, lesiones o daños al usuario, al producto o a otros bienes.
- 9.** La velocidad de transferencia de energía de la carga inalámbrica está regulada por el dispositivo de carga inalámbrica que recibe la energía, y puede verse afectada por factores como los protocolos de carga propietarios,

la temperatura ambiente, el nivel actual de carga de la batería y la antigüedad del dispositivo que se está cargando.

**10.** Evite el uso del producto en ambientes húmedos, polvorientos o de alta temperatura.

**11.** Cuando no se utiliza durante mucho tiempo, desconecte la fuente de alimentación y apague la alimentación.

**12.** Asegúrese de colocar correctamente el dispositivo en las áreas de carga para evitar el sobrecalentamiento y la ineficiencia.

**ATENCIÓN:** Si tiene problemas con el cargador inalámbrico, por favor, deje de usarlo, desconecte la fuente de alimentación de la toma de corriente y contacte con nuestro servicio de atención al cliente.

## DECLARACIÓN FCC

Este dispositivo ha sido probado y se ha determinado que cumple con los límites para dispositivos de clase B, de acuerdo con la parte 15 de las reglas de la FCC. Estos límites están diseñados para proporcionar una protección razonable contra la interferencia perjudicial en instalaciones residenciales. Este dispositivo genera, utiliza y puede emitir energía de radiofrecuencia, y si no se instala y utiliza de acuerdo con las instrucciones, puede causar interferencia perjudicial en la comunicación de radio. Sin embargo, no se garantiza que no haya interferencia en una instalación específica. Si este dispositivo causa interferencia perjudicial en la recepción de radio o televisión, lo cual se puede determinar apagando y encendiendo el dispositivo, se invita al

usuario a intentar corregir la interferencia mediante una o más de las siguientes medidas:

- Redirija o reubique la antena receptora.
- Aumente la distancia entre el dispositivo y el receptor.
- Conecte el dispositivo a un enchufe en un circuito diferente al que está conectado el receptor.
- Consulte a un distribuidor o a un técnico experimentado en tecnología de radio/televisión para obtener ayuda.

**FCC Aviso:** Cualquier cambio o modificación que no esté expresamente aprobado por la parte responsable podría anular la autorización del usuario para operar el dispositivo.

## DECLARACIÓN DE EXPOSICIÓN A RADIACIÓN

Este dispositivo debe ser instalado y utilizado con una distancia mínima de 20 cm entre el cargador y su cuerpo.

**Fabricante I Importador I Distribuidor:**

MISURA Store s.r.o.  
K Poště 429/2  
252 67 Tuhoměřice

**Persona responsable de completar la documentación técnica:**

Ing. Jiří Mihel – director ejecutivo de la empresa

**Descripción e identificación del equipo:**

Nombre: MISURA MH11 Pro 3-en-1 Cargador Inalámbrico Plegable  
Modelo: P25T8WP01, P25T8BP01



Gracias por su compra.  
Si es necesario, contáctenos en:

**Fabricante | Importador | Distribuidor**

MISURA Store s. r. o.  
ID: CZ264 03 714  
[www.misura.shop](http://www.misura.shop)  
[info@misura.shop](mailto:info@misura.shop)



No asumimos responsabilidad por errores tipográficos.



MISURA

MH11 PRO

## 3-EM-1 CARREGADOR SEM FIOS DOBRÁVEL

MANUAL DO UTILIZADOR **PORTUGUÉS**



Modelo: P25T8WP01, P25T8BP01



Multiple device  
charger



Qi2.2 charging  
standard



Strong  
MagSafe



Overcharge  
protection

Copyright® 2026 MISURA Store s. r. o. Todos os direitos reservados.

Nenhuma parte deste manual, incluindo os produtos e o software nele descritos, pode ser reproduzida, transmitida, transcrita, armazenada num sistema de armazenamento de dados ou traduzida para qualquer idioma, sob qualquer forma ou por qualquer meio, exceto a documentação armazenada pelo Comprador para fins de cópia de segurança, sem a autorização por escrito da MISURA Store s. r. o. („MISURA“).

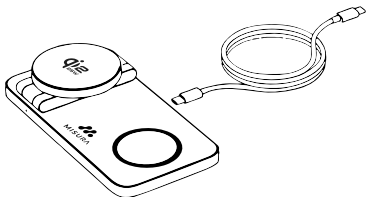
A garantia do produto ou serviço será anulada se: (1) o produto for reparado, modificado ou alterado sem a autorização por escrito da MISURA ou (2) o número de série do produto estiver ilegível ou ausente.

Os dados técnicos e as informações contidas neste manual são fornecidos apenas para fins informativos, estão sujeitos a alterações a qualquer momento sem aviso prévio e não devem ser interpretados como um compromisso por parte da MISURA.

A MISURA não se responsabiliza por erros ou imprecisões que possam aparecer neste manual, incluindo os produtos e o software nele descritos.

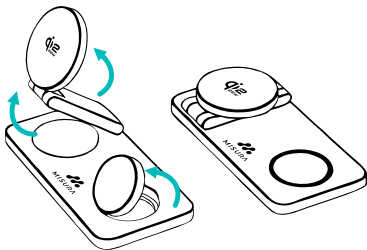
## INICIAR CARREGAMENTO

Conecte o cabo USB-C ao adaptador de alimentação e ligue-o à tomada.



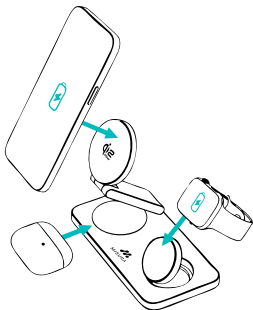
## CONFIGURAÇÃO DO ÂNGULO

Ajuste o painel de carregamento do relógio para fácil acesso.



## DISPOSITIVO

Coloque seus dispositivos em suas respectivas áreas de carregamento.



## LUZ INDICADORA E INSTRUÇÕES FOD

Coloque seus dispositivos em suas respectivas áreas de carregamento.

Carregue apenas o Apple Watch no local designado.

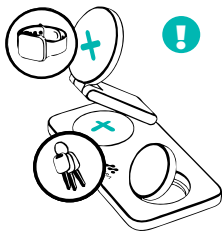
Não coloque objetos estranhos na superfície de carregamento.



- ☹ Desligado: Nenhuma luz
- ☀ Ativado: Luz verde
- ☀ Carregando o telefone: Luz azul

☹☀ Erro ou FOD

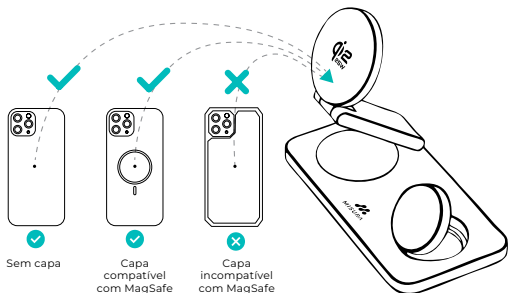
(FOD – detecção de objeto estranho): Luzes azul e verde piscam alternadamente. Isso significa que há um objeto estranho ou inadequado na área de carregamento.



## COMPATIBILIDADE MAGSAFE

Para garantir a compatibilidade com o MagSafe, seu telefone deve ser da série iPhone 12 ou mais recente.

O telefone pode ser usado sem capa ou com uma capa magnética compatível. Capas não magnéticas bloquearão a conexão magnética, o que impedirá que o telefone permaneça preso ao carregador.



## CONTEÚDO DA EMBALAGEM

- 1x | 3-em-1 Carregador Sem Fios Dobrável
- 1x | Cabo USB-C para USB-C
- 1x | Manual do utilizador
- 1x | Adaptador de alimentação

## PARÂMETROS

Modelo	P25T8WP01, P25T8BP01
Nome	3-em-1 Carregador Sem Fios Dobrável
Entrada	9V=3A, 9V=2.7A, 12V=3A
Saída sem fio para telefone	25 W (máx)
Saída sem fio para AirPods	5 W (máx)
Saída sem fio para Apple Watch	3 W (máx)
Material	ABS+PC
Dimensões do produto	150 × 75 × 29.6 mm
Carregamento sem fio distância efetiva	≤ 5 mm

## DISPOSITIVOS COMPATÍVEIS

Telefone: iPhone 12 ou mais recente, telefones Android com suporte para carregamento sem fio Qi.

Apple Watch: Series, Ultra, SE e modelos compatíveis.

Fones de ouvido: Fones de ouvido sem fio como AirPods Pro, AirPods com estojo de carregamento sem fio e outros fones de ouvido compatíveis com Qi.

## INSTRUÇÕES DE SEGURANÇA

**AVISO:** O não cumprimento destas instruções pode levar a incêndios, choques elétricos, ferimentos ou danos ao utilizador, ao produto ou a outros bens.

- 1.** Conecte a fonte do carregador sem fio em uma tomada que esteja próxima e facilmente desconectável da fonte.
- 2.** Utilize apenas em ambientes internos e em local seco; evite carregar próximo a fontes de calor e umidade.
- 3.** Mantenha o carregador sem fio e a fonte de alimentação longe de quaisquer líquidos ou umidade.
- 4.** Desconecte o carregador sem fio quando não estiver usando por um longo período.
- 5.** Não armazene seu dispositivo em locais muito quentes ou muito frios. Recomenda-se usar seu dispositivo em temperatura ambiente.
- 6.** Não utilize se houver defeitos visíveis no carregador sem fio ou na fonte de alimentação.
- 7.** Não tente realizar manutenção, modificações ou desmontagem do carregador sem fio ou da fonte de alimentação.
- 8.** O uso de uma fonte de alimentação diferente da que está incluída na embalagem não é recomendado e pode levar a um aumento do risco de incêndio, choque elétrico, ferimentos ou danos ao utilizador, ao produto ou a outros bens.
- 9.** A velocidade de transferência de energia do carregamento sem fio é regulada pelo dispositivo de carregamento sem fio que recebe a energia e pode ser influenciada por fatores como protocolos de

carregamento proprietários, temperatura ambiente, nível atual de carga da bateria e idade do dispositivo carregado.

- 10.** Evite o uso do produto em ambientes úmidos, empoeirados ou de alta temperatura.
- 11.** Quando não for utilizado por um longo tempo, desconecte a fonte de alimentação e desligue a energia.
- 12.** Assegure o correto posicionamento do dispositivo nas áreas de carregamento para evitar superaquecimento e ineficiência.

**ATENÇÃO:** Se você tiver problemas com o carregador sem fio, por favor, pare de usá-lo, desconecte a fonte de alimentação da tomada e entre em contato com o nosso suporte ao cliente.

## DECLARAÇÃO FCC

Este dispositivo foi testado e foi verificado que atende aos limites para dispositivos da classe B, de acordo com a parte 15 das regras da FCC. Esses limites são projetados para fornecer proteção razoável contra interferência prejudicial em instalações residenciais. Este dispositivo gera, utiliza e pode irradiar energia de radiofrequência, e se não for instalado e utilizado de acordo com as instruções, pode causar interferência prejudicial na comunicação de rádio. No entanto, não há garantia de que a interferência não ocorrerá em uma instalação específica. Se este dispositivo causar interferência prejudicial na recepção de rádio ou televisão, o que pode ser determinado desligando e ligando o dispositivo, o utilizador é solicitado a tentar corrigir a interferência por

uma ou mais das seguintes medidas:

- Redirecione ou reposicione a antena receptora.
- Aumente a distância entre o dispositivo e o receptor.
- Conecte o dispositivo a uma tomada em um circuito diferente daquele ao qual o receptor está conectado.
- Consulte um distribuidor ou um técnico experiente em tecnologia de rádio/televisão para obter ajuda.

**FCC Aviso:** Quaisquer alterações ou modificações que não sejam expressamente aprovadas pela parte responsável podem anular a autorização do utilizador para operar o dispositivo.

## DECLARAÇÃO SOBRE A EXPOSIÇÃO À RADIAÇÃO

Este dispositivo deve ser instalado e utilizado com uma distância mínima de 20 cm entre o carregador e o seu corpo.

**Fabricante | Importador | Distribuidor:**

MISURA Store s.r.o.  
K Poště 429/2  
252 67 Tuchoměřice

**Pessoa responsável pelo preenchimento da documentação técnica:**

Ing. Jiří Mihel – diretor executivo da empresa

**Descrição e identificação do equipamento:**

Nome: MISURA MH11 Pro 3-em-1 Carregador Sem Fios  
Dobrável

Modelo: P25T8WP01, P25T8BP01





Agradecemos pela sua compra.  
Se necessário, entre em contato conosco em:

**Fabricante | Importador | Distribuidor**

MISURA Store s. r. o.  
ID: CZ264 03 714  
[www.misura.shop](http://www.misura.shop)  
[info@misura.shop](mailto:info@misura.shop)



Não assumimos responsabilidade por quaisquer erros tipográficos.

MISURA

MH11 PRO

## 3-ΣΕ-1 ΑΝΑΔΙΠΛΟΥΜΕΝΟΣ ΑΣΥΡΜΑΤΟΣ ΦΟΡΤΙΣΤΗΣ

ΕΓΧΕΙΡΙΔΙΟ ΧΡΗΣΤΗ ΕΛΛΗΝΙΚΑ



Μοντέλο: P25T8WP01, P25T8BP01



Multiple device  
charger



Qi2.2 charging  
standard



Strong  
MagSafe



Overcharge  
protection

Copyright® 2026 MISURA Store s. r. o. Όλα τα δικαιώματα διατηρούνται.

Κανένα μέρος αυτού του εγχειριδίου, συμπεριλαμβανομένων των προϊόντων και του λογισμικού που περιγράφονται σε αυτό το εγχειρίδιο, δεν επιτρέπεται να αναπαραχθεί, να μεταδοθεί, να αντιγραφεί, να αποθηκευτεί σε σύστημα αποθήκευσης δεδομένων ή να μεταφραστεί σε οποιαδήποτε γλώσσα, με οποιαδήποτε μορφή ή με οποιονδήποτε τρόπο, εκτός από την τεκμηρίωση που αποθηκεύεται από τον αγοραστή για σκοπούς δημιουργίας αντιγράφων ασφαλείας, χωρίς την έγγραφη συγκατάθεση της εταιρείας MISURASStore s.r.o. („MISURA“).

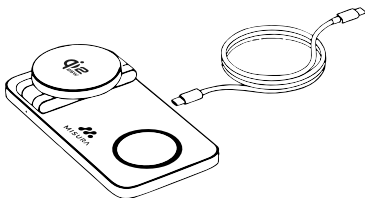
Η εγγύηση για το προϊόν ή την υπηρεσία παύει να ισχύει εάν: (1) το προϊόν επισκευάζεται, τροποποιείται ή αλλάζεται χωρίς γραπτή συγκατάθεση της εταιρείας MISURA ή (2) ο σειριακός αριθμός του προϊόντος είναι δυσανάγνωστος ή λείπει.

Οι τεχνικές προδιαγραφές και οι πληροφορίες σε αυτόν τον οδηγό παρέχονται μόνο για ενημέρωση, μπορεί να αλλάξουν οποιαδήποτε στιγμή χωρίς προειδοποίηση, και δεν θα πρέπει να ερμηνεύονται ως δέσμευση της εταιρείας MISURA.

Η MISURA δεν αναλαμβάνει καμία ευθύνη για τυχόν σφάλματα ή ανακρίβειες που μπορεί να εμφανιστούν σε αυτό το εγχειρίδιο, συμπεριλαμβανομένων των προϊόντων και του λογισμικού που περιγράφονται σε αυτό το εγχειρίδιο.

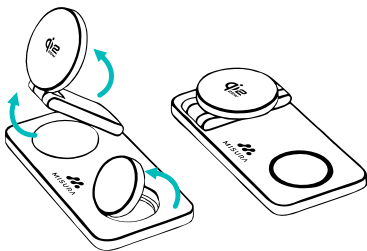
## ΕΝΑΡΞΗ ΦΟΡΤΙΣΗΣ

Συνδέστε το καλώδιο USB-C στον προσαρμογέα τροφοδοσίας και συνδέστε το στην πρίζα.



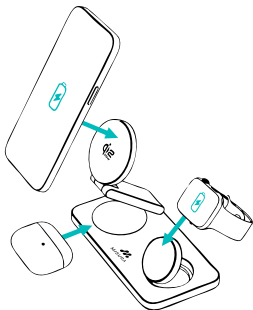
## ΡΥΘΜΙΣΗ ΓΩΝΙΑΣ

Ρυθμίστε την επιφάνεια φόρτισης για Apple Watch για εύκολη πρόσβαση.



## ΣΥΣΚΕΥΗ

Τοποθετήστε τις συσκευές σας στις αντίστοιχες επιφάνειες φόρτισής τους.



## ΕΝΔΕΙΚΤΙΚΟΣ ΦΩΤΙΣΜΟΣ ΚΑΙ ΟΔΗΓΙΕΣ FOD

Τοποθετήστε τις συσκευές σας στις αντίστοιχες επιφάνειες φόρτισής τους.

Φορτίστε μόνο το Apple Watch σε καθορισμένο μέρος.

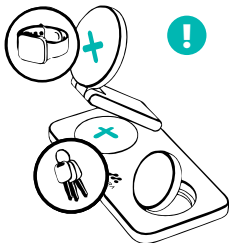
Μην τοποθετείτε ξένα αντικείμενα στην επιφάνεια φόρτισης.



- ☀️ Απενεργοποιημένο: Κανένα φως
- ☀️ Ενεργοποιημένο: Πράσινο φως
- ☀️ Φόρτιση τηλεφώνου: Μπλε φως

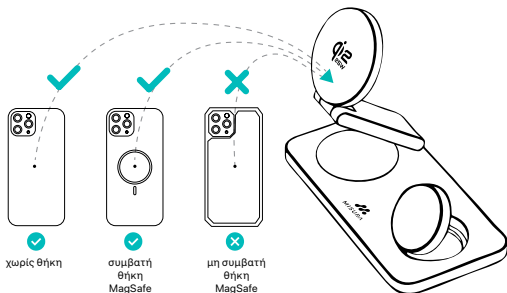
☀️ Σφάλμα ή FOD

(FOD – Ανίχνευση Ξένων Αντικειμένων): Το μπλε και το πράσινο φως αναβοσβήνουν εναλλάξ. Σημαίνει ότι υπάρχει ξένο ή ακατάλληλο αντικείμενο στην επιφάνεια φόρτισης.



## ΣΥΜΒΑΤΟΤΗΤΑ MAGSAFE

Για να διασφαλιστεί η συμβατότητα με το MagSafe, το τηλέφωνό σας πρέπει να είναι από τη σειρά iPhone 12 ή νεότερη. Το τηλέφωνο μπορεί να χρησιμοποιείται χωρίς θήκη ή με συμβατή μαγνητική θήκη. Οι μη μαγνητικές θήκες θα μπλοκάρουν τη μαγνητική σύνδεση, γεγονός που θα αποτρέψει το τηλέφωνο από το να παραμείνει κολλημένο στην επιφάνεια φόρτισης.



## ΠΕΡΙΕΧΟΜΕΝΟ ΣΥΣΚΕΥΑΣΙΑΣ

- 1x | 3-σε-1 Αναδιπλούμενος Ασύρματος Φορτιστής
- 1x | USB-C σε καλώδιο USB-C
- 1x | Εγχειρίδιο χρήστη
- 1x | Τροφοδοτικός προσαρμογέας

## ΠΑΡΑΜΕΤΡΟΙ

Μοντέλο	P25T8WP01, P25T8BP01
Όνομασία	3-σε-1 Αναδιπλούμενος Ασύρματος Φορτιστής
Είσοδος	9V≡3A, 9V≡2.7A, 12V≡3A
Ασύρματη έξοδος για τηλέφωνο	25 W (μέγ.)
Ασύρματη έξοδος για AirPods	5 W (μέγ.)
Ασύρματη έξοδος για Apple Watch	3 W (μέγ.)
Υλικό	ABS+PC
Διαστάσεις προϊόντος	150 × 75 × 29.6 χλστ
Ασύρματη φόρτιση αποτελεσματική απόσταση	≤ 5 χλστ

## ΣΥΜΒΑΤΕΣ ΣΥΣΚΕΥΕΣ

Τηλέφωνο: iPhone 12 ή νεότερο, τηλέφωνα Android με υποστήριξη Qi ασύρματης φόρτισης.

Apple Watch: Series, Ultra, SE και συμβατά μοντέλα.

Ακουστικά: Ασύρματα ακουστικά όπως τα AirPods Pro, AirPods με ασύρματη θήκη φόρτισης και άλλα ακουστικά συμβατά με Qi.

## ΟΔΗΓΙΕΣ ΑΣΦΑΛΕΙΑΣ

**ΠΡΟΕΙΔΟΠΟΙΗΣΗ:** Η μη τήρηση αυτών των οδηγιών μπορεί να οδηγήσει σε φωτιά, ηλεκτρικό σοκ, τραυματισμό ή ζημιά στον χρήστη, το προϊόν ή άλλη περιουσία.

- 1.** Συνδέστε την τροφοδοσία του ασύρματου φορτιστή σε μια πρίζα που είναι κοντά και εύκολα αποσυνδεόμενη από την πηγή.
- 2.** Χρησιμοποιείτε μόνο εσωτερικά και σε ξηρό μέρος· αποφύγετε τη φόρτιση κοντά σε πηγές θερμότητας και υγρασίας.
- 3.** Διατηρήστε τον ασύρματο φορτιστή και την πηγή τροφοδοσίας μακριά από οποιαδήποτε υγρά ή υγρασία.
- 4.** Αποσυνδέστε τον ασύρματο φορτιστή όταν δεν τον χρησιμοποιείτε για μεγάλο χρονικό διάστημα.
- 5.** Μην αποθηκεύετε τη συσκευή σας σε πολύ ζεστά ή πολύ κρύα μέρη. Συνιστάται να χρησιμοποιείτε τη συσκευή σας σε θερμοκρασία δωματίου.
- 6.** Μην χρησιμοποιείτε, αν υπάρχουν ορατές βλάβες στην ασύρματη φόρτιση ή στην πηγή τροφοδοσίας.
- 7.** Μην προσπαθήσετε να συντηρήσετε, να τροποποιήσετε ή να αποσυναρμολογήσετε τον ασύρματο φορτιστή ή την πηγή τροφοδοσίας.
- 8.** Η χρήση άλλης πηγής τροφοδοσίας από αυτήν που περιλαμβάνεται στη συσκευασία δεν συνιστάται και μπορεί να οδηγήσει σε αυξημένο κίνδυνο πυρκαγιάς, ηλεκτροπληξίας, τραυματισμού ή ζημιάς στον χρήστη, στο προϊόν ή σε άλλη περιουσία.
- 9.** Η ταχύτητα μεταφοράς ενέργειας της ασύρματης φόρτισης ρυθμίζεται από τη συσκευή ασύρματης φόρτισης που δέχεται την ενέργεια και μπορεί να επηρεαστεί από παράγοντες όπως είναι οι ιδιόκτητοι πρωτόκολλοι φόρτισης, η περιβαλλοντική

θερμοκρασία, το τρέχον επίπεδο φόρτισης της μπαταρίας και η ηλικία της συσκευής που φορτίζεται.

**10.** Αποφύγετε τη χρήση του προϊόντος σε υγρά, σκόνισμένα ή υψηλής θερμοκρασίας περιβάλλοντα.

**11.** Όταν δεν χρησιμοποιείται για μεγάλο χρονικό διάστημα, αποσυνδέστε την τροφοδοσία και απενεργοποιήστε την παροχή ρεύματος.

**12.** Διασφαλίστε τη σωστή τοποθέτηση της συσκευής στις επιφάνειες φόρτισης, ώστε να αποφευχθεί η υπερθέρμανση και η αναποτελεσματικότητα.

**ΠΡΟΣΟΧΗ:** Εάν έχετε προβλήματα με τον ασύρματο φορτιστή, παρακαλώ, σταματήστε να τον χρησιμοποιείτε, αποσυνδέστε την τροφοδοσία από την πρίζα και επικοινωνήστε με την υποστήριξη πελατών μας.

## ΔΗΛΩΣΗ FCC

Αυτή η συσκευή έχει δοκιμαστεί και διαπιστώθηκε ότι πληροί τα όρια για συσκευές κατηγορίας Β, σύμφωνα με το μέρος 15 των κανόνων της FCC. Αυτά τα όρια έχουν σχεδιαστεί για να παρέχουν λογική προστασία από επιβλαβείς παρεμβολές σε οικιακή εγκατάσταση. Αυτή η συσκευή παράγει, χρησιμοποιεί και μπορεί να εκπέμπει ραδιοσυχνотική ενέργεια, και αν δεν εγκατασταθεί και χρησιμοποιηθεί σύμφωνα με τις οδηγίες, μπορεί να προκαλέσει επιβλαβείς παρεμβολές στη ραδιοεπικοινωνία. Ωστόσο, δεν υπάρχει καμία εγγύηση ότι δεν θα υπάρξουν παρεμβολές σε συγκεκριμένη εγκατάσταση. Εάν αυτή η συσκευή προκαλέσει επιβλαβείς παρεμβολές στην λήψη ραδιοφώνου ή τηλεόρασης, κάτι που μπορεί να διαπιστωθεί απενεργοποιώντας και ενεργοποιώντας τη συσκευή, ο χρήστης καλείται να προσπαθήσει να διορθώσει τις παρεμβολές με ένα ή περισσότερα από τα παρακάτω μέτρα:

- Ξανακατευθύνετε ή μετακινήστε την κεραία λήψης.
- Αυξήστε την απόσταση μεταξύ της συσκευής και του δέκτη.
- Συνδέστε τη συσκευή σε πρίζα σε διαφορετικό κύκλωμα από αυτό στο οποίο είναι συνδεδεμένος ο δέκτης.
- Συμβουλευτείτε έναν διανομέα ή έναν έμπειρο τεχνικό ραδιοφωνικής/τηλεοπτικής τεχνολογίας για βοήθεια.

**FCC Ειδοποίηση:** Οποιοσδήποτε αλλαγές ή τροποποιήσεις που δεν έχουν εγκριθεί ρητά από την αρμόδια αρχή ενδέχεται να ακυρώσουν το δικαίωμα του χρήστη να χρησιμοποιεί τη συσκευή.

## ΔΗΛΩΣΗ ΣΧΕΤΙΚΑ ΜΕ ΤΗΝ ΕΚΘΕΣΗ ΣΕ ΑΚΤΙΝΟΒΟΛΙΑ

Αυτή η συσκευή θα πρέπει να εγκατασταθεί και να χρησιμοποιηθεί με ελάχιστη απόσταση 20 εκ. μεταξύ του φορτιστή και του σώματός σας.

**Κατασκευαστής | Εισαγωγέας | Διανομέας:**

MISURA Store s.r.o.

K Poště 429/2

252 67 Tuchoměřice

**Άτομο υπεύθυνο για την συμπλήρωση της τεχνικής τεκμηρίωσης:**

Ing. Jiří Mihel – εκτελεστικός διευθυντής της εταιρείας

**Περιγραφή και αναγνώριση εξοπλισμού:**

Όνομασία: MISURA MH11 Pro 3-σε-1 Αναδιπλούμενος Ασύρματος

Φορτιστής

Μοντέλο: P25T8WP01, P25T8BP01





Σας ευχαριστούμε για την αγορά σας.  
Εάν είναι απαραίτητο, επικοινωνήστε μαζί μας στο:

**Κατασκευαστής | Εισαγωγέας | Διανομέας**  
MISURA Store s. r. o.  
ID: CZ264 03 714  
[www.misura.shop](http://www.misura.shop)  
[info@misura.shop](mailto:info@misura.shop)



[@SHOPMisura](https://www.facebook.com/SHOPMisura)



[@misura\\_shop](https://www.instagram.com/misura_shop)



[@MISURA](https://www.youtube.com/MISURA)

Δεν αναλαμβάνουμε καμία ευθύνη για τυπογραφικά λάθη.



MISURA

MH11 PRO

# CHARGEUR SANS FIL PLIABLE MH11 PRO 3EN1

MANUEL D'UTILISATION FRANÇAIS



Modèle : P25T8WP01, P25T8BP01



Multiple device  
charger



Qi2.2 charging  
standard



Strong  
MagSafe



Overcharge  
protection

Copyright® 2026 MISURA Store s. r. o. Tous droits réservés.

Aucune partie de ce manuel, y compris les produits et logiciels décrits dans ce manuel, ne peut être reproduite, transmise, transcrite, stockée dans un système de stockage de données ou traduite dans une autre langue sous quelque forme et par quelque moyen que ce soit, à l'exception de la documentation stockée par l'acheteur à des fins de sauvegarde sans l'autorisation écrite de MISURA Store s. r. o. ("MISURA").

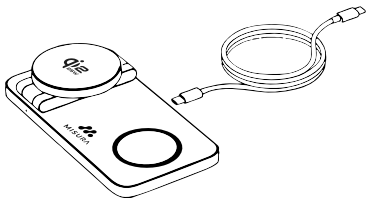
La garantie du produit ou du service devient caduque si : (1) le produit est réparé, modifié ou altéré sans l'autorisation écrite de MISURA ou (2) le numéro de série du produit est illisible ou manquant.

Les données et informations techniques contenues dans ce manuel sont fournies à titre indicatif uniquement, sont susceptibles d'être modifiées à tout moment sans préavis et ne doivent pas être interprétées comme un engagement de la part de MISURA.

MISURA n'est pas responsable des erreurs ou inexactitudes pouvant apparaître dans ce manuel, y compris les produits et logiciels décrits dans ce manuel.

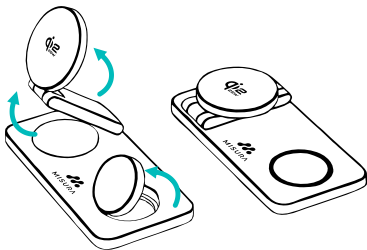
## DÉMARRER LA CHARGE

Branchez le câble USB-C à l'adaptateur d'alimentation et branchez-le à la prise.



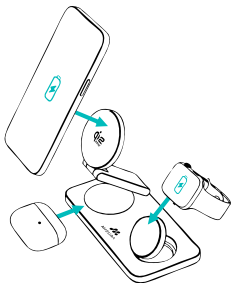
## RÉGLAGE DE L'ANGLE

Ajustez la surface de chargement pour Apple Watch pour un accès facile.



## ÉQUIPEMENT

Placez vos appareils sur leurs surfaces de chargement respectives.



## VOYANT D'INDICATION ET INSTRUCTIONS FOD

Placez vos appareils sur leurs surfaces de chargement respectives.

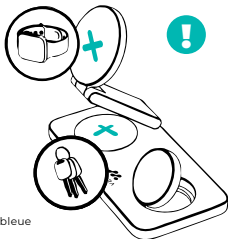
Chargez uniquement l'Apple Watch à l'endroit désigné.

Ne placez pas d'objets étrangers sur la surface de chargement.



- ☒ Éteint : Pas de lumière
- ☒ Activé : Lumière verte
- ☒ Chargement du téléphone : Lumière bleue

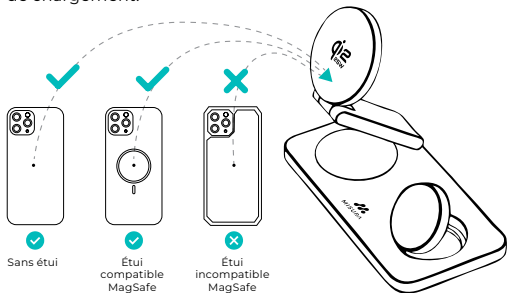
☒ Erreur ou FOD



(FOD – détection d'un objet étranger) : Les lumières bleue et verte clignotent alternativement. Cela signifie qu'un objet étranger ou inapproprié se trouve sur la surface de chargement.

## COMPATIBILITÉ MAGSAFE

Pour assurer la compatibilité avec MagSafe, votre téléphone doit être de la série iPhone 12 ou plus récent. Le téléphone peut être utilisé sans coque ou avec une coque magnétique compatible. Les coques non magnétiques bloqueront la connexion magnétique, ce qui empêchera le téléphone de rester en place sur le tapis de chargement.



## CONTENU DE L'EMBALLAGE

- 1x | Chargeur sans fil pliable MH11 Pro 3en1
- 1x | Câble USB-C vers USB-C
- 1x | Manuel d'utilisation
- 1x | Adaptateur d'alimentation

## PARAMÈTRES

Modèle	P25T8WP01, P25T8BP01
Nom	Chargeur sans fil pliable MH11 Pro 3en1
Entrée	9 V=3 A, 9 V=2,7 A, 12 V=3 A
Sortie sans fil pour téléphone	25 W (max)
Sortie sans fil pour AirPods	5 W (max)
Sortie sans fil pour Apple Watch	3 W (max)
Matériau	ABS+PC
Dimensions du produit	150 × 75 × 29.6 mm
Charge sans fil distance effective	≤ 5 mm

## DISPOSITIFS COMPATIBLES

Téléphone : iPhone 12 ou plus récent, téléphones Android avec support de la charge sans fil Qi.

Apple Watch : Series, Ultra, SE et modèles compatibles.

Casque : Casque sans fil comme les AirPods Pro, les AirPods avec étui de chargement sans fil et d'autres casques compatibles avec Qi.

## CONSIGNES DE SÉCURITÉ

**AVERTISSEMENT :** Le non-respect de ces instructions peut entraîner un incendie, un choc électrique, des blessures ou des dommages à l'utilisateur, au produit ou à d'autres biens.

- 1.** Branchez l'alimentation du chargeur sans fil dans une prise qui est proche et facilement déconnectable de la source.
- 2.** Utilisez uniquement à l'intérieur et dans un endroit sec ; évitez de charger à proximité de sources de chaleur et d'humidité.
- 3.** Maintenez le chargeur sans fil et l'alimentation éloignés de tout liquide ou humidité.
- 4.** Débranchez le chargeur sans fil lorsque vous ne l'utilisez pas pendant une longue période.
- 5.** Ne stockez pas votre appareil dans des endroits très chauds ou très froids. Il est recommandé d'utiliser votre appareil à température ambiante.
- 6.** Ne pas utiliser en cas de défauts visibles sur le chargeur sans fil ou l'alimentation.
- 7.** Ne tentez pas d'entretenir, de modifier ou de démonter le chargeur sans fil ou l'alimentation.
- 8.** L'utilisation d'une autre source d'alimentation que celle fournie dans l'emballage n'est pas recommandée et peut entraîner un risque accru d'incendie, de choc électrique, de blessure ou de dommages à l'utilisateur, au produit ou à d'autres biens.
- 9.** La vitesse de transfert d'énergie de la charge sans fil est réglée par le dispositif de charge sans fil qui reçoit

l'énergie, et peut être influencée par des facteurs tels que les protocoles de charge propriétaires, la température ambiante, le niveau actuel de charge de la batterie et l'âge de l'appareil chargé.

**10.** Évitez d'utiliser le produit dans des environnements humides, poussiéreux ou à haute température.

**11.** Lorsque vous ne l'utilisez pas pendant longtemps, débranchez l'alimentation et éteignez l'alimentation.

**12.** Assurez-vous du bon placement des appareils sur les zones de chargement pour éviter la surchauffe et l'inefficacité.

**ATTENTION :** Si vous rencontrez des problèmes avec le chargeur sans fil, veuillez cesser de l'utiliser, débrancher l'alimentation de la prise et contacter notre service client.

## DÉCLARATION FCC

Cet appareil a été testé et il a été constaté qu'il respecte les limites pour les appareils de classe B, conformément à la partie 15 des règles de la FCC. Ces limites sont conçues pour fournir une protection raisonnable contre les interférences nuisibles dans une installation résidentielle. Cet appareil génère, utilise et peut émettre de l'énergie radiofréquence, et s'il n'est pas installé et utilisé conformément aux instructions, il peut causer des interférences nuisibles aux communications radio. Cependant, il n'est pas garanti qu'il n'y aura pas d'interférences dans une installation particulière. Si cet appareil cause des interférences nuisibles à la réception de la radio ou de la télévision, ce qui peut être déterminé en éteignant et en rallumant l'appareil, l'utilisateur est invité à essayer de corriger les interférences en prenant

une ou plusieurs des mesures suivantes :

- Réorientez ou déplacez l'antenne de réception.
- Augmentez la distance entre l'appareil et le récepteur.
- Branchez l'appareil à une prise sur un circuit différent de celui auquel le récepteur est connecté.
- Consultez un distributeur ou un technicien expérimenté en technologie radio/télévision pour obtenir de l'aide.

**FCC Avertissement :** Toute modification non expressément approuvée par la partie responsable peut annuler le droit de l'utilisateur d'utiliser cet appareil.

## DÉCLARATION D'EXPOSITION AUX RADIATIONS

Cet appareil doit être installé et utilisé avec une distance minimale de 20 cm entre le chargeur et votre corps.

**Fabricant | Importateur | Distributeur :**

MISURA Store s.r.o.  
K Poště 429/2  
252 67 Tuchoměřice

**Personne responsable de la rédaction de la documentation technique :**

Ing. Jiří Mihel – directeur général de la société

**Description et identification de l'équipement:**

Nom : MISURA Chargeur sans fil pliable MH11 Pro 3en1  
Modèle : P25T8WP01, P25T8BP01





Merci pour votre achat.  
Si nécessaire, contactez-nous à :

**Fabricant | Importateur | Distributeur**

MISURA Store s. r. o.  
ID : CZ264 03 714  
[www.misura.shop](http://www.misura.shop)  
[info@misura.shop](mailto:info@misura.shop)



[@SHOPMisura](#)



[@misura\\_shop](#)



[@MISURA](#)

Nous ne prenons aucune responsabilité pour les erreurs typographiques.

MISURA

MH11 PRO

# 3IN1 TAITETTAVA LANGATON LATURI

KÄYTTÖOHJE **SUOMI**



Malli: P25T8WP01, P25T8BP01



Multiple device  
charger



Qi2.2 charging  
standard



Strong  
MagSafe



Overcharge  
protection

Copyright® 2026 MISURA Store s. r. o. Kaikki oikeudet pidätetään.

Tämän käyttöohjeen mitään osaa, mukaan lukien tässä käyttöohjeessa kuvatut tuotteet ja ohjelmistot, ei saa jäljentää, välittää, tallentaa tietovarastointijärjestelmään tai kääntää mihinkään kieleen missään muodossa ja millään tavalla, lukuun ottamatta ostajan varmuuskopiointitarkoituksessa tallentamia asiakirjoja, ilman MISURA Store s. r. o:n kirjallista lupaa ("MISURA").

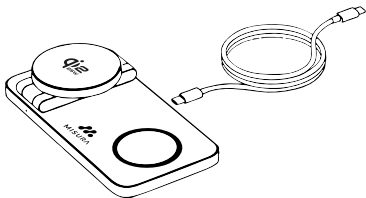
Tuotteen tai palvelun takuu raukeaa, jos: (1) tuotetta korjataan, muokataan tai muutetaan ilman MISURAn kirjallista lupaa tai (2) tuotteen sarjanumero on lukukelvoton tai puuttuu.

Tämän käyttöohjeen tekniset tiedot ja tiedot on tarkoitettu vain tiedoksi, ne voivat muuttua milloin tahansa ilman erillistä ilmoitusta, eikä niitä tule tulkita MISURAn sitoumuksiksi.

MISURA ei ole vastuussa mistään virheistä tai epätarkkuuksista, joita tässä käyttöoppaassa saattaa esiintyä, mukaan lukien tässä käyttöoppaassa kuvatut tuotteet ja ohjelmistot.

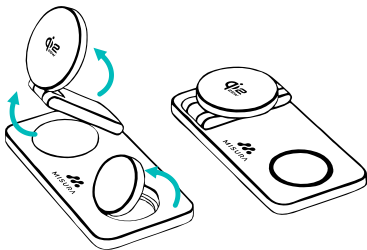
## ALOITA LATAAMINEN

Liitä USB-C-kaapeli virtalähteen sovittimeen ja kytke se pistorasiaan.



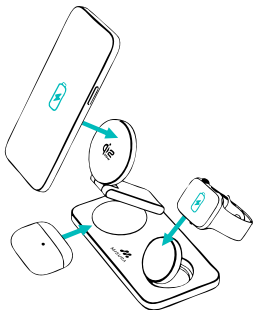
## KULMAN ASETUS

Säädä kellon latauspaneelia helppoa pääsyä varten.



## LAITE

Aseta laitteesi niiden vastaaville latausalustoilleen.



## INDIKAATIOVALO JA FOD-OHJEET

Aseta laitteesi niiden vastaaville latausalustoille.

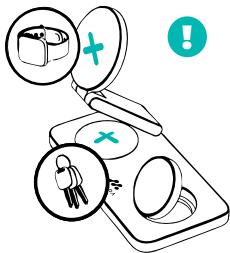
Lataa vain Apple Watchia määritetyssä paikassa.

Älä laita vieraita esineitä latausalustalle.



- ☀️ Pois päältä: Ei valoa
- ☀️ Päällä: Vihreä valo
- ☀️ Puhelimen lataaminen: Sininen valo

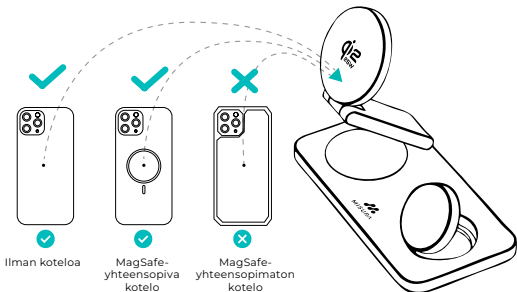
☀️ Virhe tai FOD



(FOD – vierasobjektin tunnistus): Sininen ja vihreä valo vilkkuvat vuorotellen. Tämä tarkoittaa, että latausalustalla on vieras tai sopimaton esine.

## MAGSAFE-YHTEENSOPIVUUS

Jotta MagSafe-yhteensopivuus varmistettaisiin, puhelimesi on oltava iPhone 12 -sarjaa tai uudempi. Puhelinta voidaan käyttää ilman kuorta tai yhteensopivalla magneettikuorella. Ei-magneettiset kuoret estävät magneettisen yhteyden, mikä estää puhelinta pysymästä latausalustalla.



## PAKKAUKSEN SISÄLTÖ

- 1x | 3in1 taitettava langaton laturi
- 1x | USB-C-USB-C-kaapeli
- 1x | Käyttöohje
- 1x | Virtalähdeadapteri

## PARAMETRIT

Malli	P25T8WP01, P25T8BP01
Nimi	3in1 taitettava langaton laturi
Tulo	9V=3A, 9V=2.7A, 12V=3A
Langaton lähtö puhelimelle	25 W (max)
Langaton ulostulo AirPodsille	5 W (max)
Langaton ulostulo Apple Watchille	3 W (max)
Materiaalit	ABS+PC
Tuotteen mitat	150 × 75 × 29.6 mm
Langaton lataus tehokas etäisyys	≤ 5 mm

## YHTEENSOPIVAT LAITTEET

Puhelin: iPhone 12 tai uudemmat, Android-puhelimet, jotka tukevat Qi-langatonta latausta.

Apple Watch: Series, Ultra, SE ja yhteensopivat mallit.

Kuulokkeet: Langattomat kuulokkeet kuten AirPods Pro, AirPods langattomalla latauskotelolla ja muut Qi-yhteensopivat kuulokkeet.

## TURVALLISUUSOHJEET

**VAROITUS:** Näiden ohjeiden noudattamatta jättäminen voi johtaa tulipaloon, sähköiskuun, vammoihin tai käyttäjän, tuotteen tai muun omaisuuden vahingoittumiseen.

- 1.** Liitä langattoman laturin virtajohto pistorasiaan, joka on lähellä ja helposti irrotettavissa lähteestä.
- 2.** Käytä vain sisätiloissa ja kuivassa paikassa; vältä lataamista lähellä lämpö- ja kosteuslähteitä.
- 3.** Pidä langaton laturi ja virtalähde kaukana kaikista nesteistä tai kosteudesta.
- 4.** Irrota langaton laturi, kun et käytä sitä pitkään aikaan.
- 5.** Älä säilytä laitetta erittäin kuumissa tai erittäin kylmissä paikoissa. Suositellaan, että käytät laitetta huoneenlämmössä.
- 6.** Älä käytä, jos langattomassa laturissa tai virtalähteessä on näkyviä vaurioita.
- 7.** Älä yritä huoltaa, muokata tai purkaa langatonta laturia tai virtalähdettä.
- 8.** Toisen virtalähteen käyttö kuin pakkauksessa mukana oleva ei ole suositeltavaa ja se voi johtaa lisääntyneeseen tulipalorisktiin, sähköiskun vaaraan, loukkaantumiseen tai käyttäjän, tuotteen tai muun omaisuuden vahingoittumiseen.
- 9.** Langattoman latauksen energiansiirtonopeus säädetään langattomalla latauslaitteella, joka vastaanottaa energiaa, ja siihen voivat vaikuttaa tekijät, kuten omat latausprotokollat, ympäristön lämpötila, akun nykyinen lataustaso ja ladattavan laitteen ikä.

- 10.** Vältä tuotteen käyttöä kosteissa, pölyisissä tai korkeissa lämpötiloissa.
- 11.** Kun laitetta ei käytetä pitkään aikaan, irrota virtalähde ja sammuta virta.
- 12.** Varmista laitteiden oikea sijoittelu latausalustoilla, jotta ylikuumenemista ja tehottomuutta vältetään.
- HUOM:** Jos sinulla on ongelmia langattoman latausalustan kanssa, lopeta sen käyttö, irrota virtalähde pistorasiasta ja ota yhteyttä asiakastukeemme.

## FCC-VAATIMUSTENMUKAISUUSILMOITUS

Tämä laite on testattu ja on todettu täyttävän B-luokan laitteille asetetut rajat, FCC:n sääntöjen osan 15 mukaisesti. Nämä rajat on suunniteltu tarjoamaan kohtuullista suojaa haitalliselta häiriöltä asuinympäristössä. Tämä laite tuottaa, käyttää ja voi säteillä radiotaajuusenergiaa, ja jos sitä ei asenneta ja käytetä ohjeiden mukaisesti, se voi aiheuttaa haitallista häiriötä radioviestinnälle. Kuitenkin ei ole taattua, että häiriöitä ei esiinny tietyssä asennuksessa. Jos tämä laite aiheuttaa haitallista häiriötä radion tai television vastaanotossa, mikä voidaan havaita sammuttamalla ja käynnistämällä laite uudelleen, käyttäjää kehoitetaan yrittämään korjata häiriö yhdellä tai useammalla seuraavista toimenpiteistä:

- Suunnatkaa tai siirtäkää vastaanottoantennia uudelleen.
- Lisää etäisyyttä laitteen ja vastaanottimen välille.
- Liitä laite pistorasiaan, joka on eri piiri kuin mihin vastaanotin on kytketty.
- Ota yhteyttä jälleenmyyjään tai kokenutta radiotelevisiotekniikan asiantuntijaa apua varten.

**FCC Ilmoitus:** Muutokset, joita ei ole nimenomaisesti hyväksytty, voivat mitätöidä käyttäjän oikeuden käyttää laitetta.

## VAKUUTUS SÄTEILYALTISTUKSESTA

Tätä laitetta tulisi asentaa ja käyttää vähintään 20 cm etäisyydellä laturista ja kehostasi.

**Valmistaja | Maahantuoja | Jakelija:**

MISURA Store s.r.o.

K Poště 429/2

252 67 Tuchoměřice

**Henkilö, joka on vastuussa teknisen dokumentaation täyttämisestä:**

Ing. Jiří Mihel – yhtiön toimitusjohtaja

**Laitteen kuvaus ja tunnistus:**

Nimi: MISURA MH11 Pro 3in1 taitettava langaton laturi

Malli: P25T8WP01, P25T8BP01





Kiitos ostoksestasi.  
Jos se on tarpeen, ota meihin yhteyttä osoitteessa:

**Valmistaja | Maahantuoja | Jakelija**

MISURA Store Oy  
ID: CZ264 03 714  
[www.misura.shop](http://www.misura.shop)  
[info@misura.shop](mailto:info@misura.shop)



Emme ota vastuuta mistään typografisista virheistä.



MISURA

MH11 PRO

# 3INI KOKKUPANDAV JUHTMEVABA LAADIJA

KASUTUSJUHEND **EESTI KEELES**



Mudel: P25T8WP01, P25T8BP01



Multiple device  
charger



Qi2.2 charging  
standard



Strong  
MagSafe



Overcharge  
protection

Copyright® 2026 MISURA Store s. r. o. Kõik õigused kaitstud.

Käesoleva kasutusjuhendi ühtegi osa, sealhulgas selles kirjeldatud tooteid ja tarkvara, ei tohi reprodutseerida, edastada, transkribeerida, salvestada andmesalvestussüsteemi ega tõlkida ühegi keelde ühegi vormi ega vahendiga, välja arvatud ostja poolt varundamise eesmärgil salvestatud dokumentatsioon, ilma MISURA Store s. r. o. ("MISURA") kirjaliku loata.

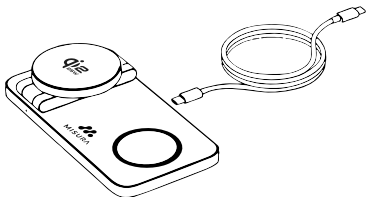
Toote või teenuse garantii kaotab kehtivuse, kui: (1) toodet on parandatud, muudetud või ümber ehitatud ilma MISURA kirjaliku loata või (2) toote seerianumber on loetamatu või puudub.

Käesolevas juhendis esitatud tehnilised andmed ja teave on esitatud ainult teavitamise eesmärgil, neid võib igal ajal ilma ette teatamata muuta ja neid ei tohi tõlgendada MISURA kohustusena.

MISURA ei vastuta käesolevas juhendis esinevate vigade või ebatäpsuste eest, sealhulgas käesolevas juhendis kirjeldatud toodete ja tarkvara eest.

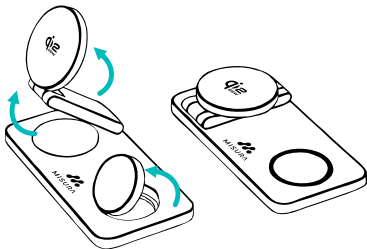
## ALUSTA LAADIMIST

Ühendage USB-C kaabel toiteadapteriga ja ühendage see pistikupessa.



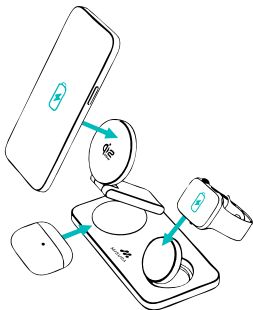
## KALDENURGA SEADISTAMINE

Seadistage kella laadimispaneel mugavaks kasutamiseks.



## SEADE

Asetage oma seadmed nende vastavatele laadimisaladele.



## INDIKATSIOONIVALGUS JA FOD JUHISED

Asetage oma seadmed nende vastavatele laadimisaladele.

Laadige ainult Apple Watch'i määratud kohas.

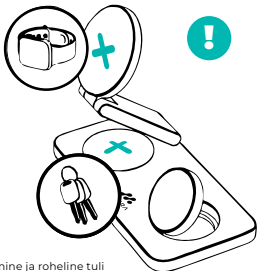
Ärge asetage võõraid esemeid laadimisplatvormidele.



- ☀️ Väljas: Valgust ei ole
- 🟢 Sisse lülitatud: Roheline tuli
- 🔵 Telefoni laadimine: Sinine tuli

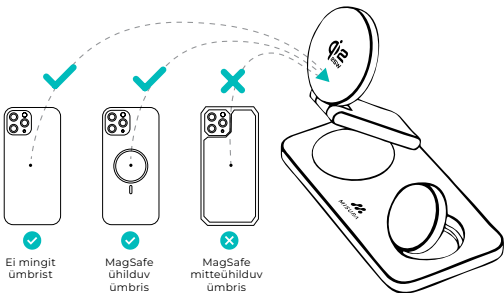
🔴🟢 Viga või FOD

(FOD – võõrkeha tuvastamine): Sinine ja roheline tuli vilgub vaheldumisi. See tähendab, et laadimisalal on võõras või sobimatu ese.



## MAGSAFE'I ÜHILDUVUS

Kuna MagSafe'i ühilduvuse tagamiseks peab teie telefon olema iPhone 12 seeriast või uuem, võib telefoni kasutada ilma ümbriseta või ühilduva magnetümbrisega. Nemagnetilised ümbrised blokeerivad magnetilise ühenduse, mis takistab telefonil laadimispadjal püsida.



## PAKENDI SISU

- 1x | 3in1 kokkupandav juhtmevaba laadija
- 1x | USB-C kuni USB-C kaabel
- 1x | Kasutusjuhend
- 1x | Toiteadapter

## PARAMETRID

Mudel	P25T8WP01, P25T8BP01
Nimi	3-in-1 Kokkupandav juhtmevaba laadija
Sissepääs	9V=3A, 9V=2.7A, 12V=3A
Juhtmevaba väljund telefonile	25 W (max)
Juhtmevaba väljund AirPods'i seadmetele	5 W (max)
Juhtmevaba väljund Apple Watch'ile	3 W (max)
Materjal	ABS+PC
Toote mõõtmed	150 × 75 × 29,6 mm
Juhtmevaba laadimine efektiivne kaugus	≤ 5 mm

## KOMPATIBILISED SEADMED

Telefon: iPhone 12 või uuem, Android telefonid

Qi juhtmevaba laadimise toega.

Apple Watch: Series, Ultra, SE

Kõrvaklapid: Juhtmevabad kõrvaklapid nagu AirPods Pro, AirPods juhtmevaba laadimiskarbiga ja teised Qi-ühilduvad kõrvaklapid.

## OHUTUSJUHISED

**HOIATUS:** Nende juhiste mittejärgimine võib viia tulekahju, elektrišoki, vigastuste või kasutaja, toote või muu vara kahjustamiseni.

1. Ühendage juhtmevaba laadija toide pistikupessa, mis on lähedal ja kergesti ligipääsetav.
2. Kasutage ainult siseruumides ja kuivas kohas; vältige laadimist kuumuse ja niiskuse allikate läheduses.
3. Hoidke juhtmevaba laadijat ja toiteallikat eemal vedelikest ja niiskusest.
4. Ühendage juhtmevaba laadija lahti, kui te ei kasuta seda pikema aja jooksul.
5. Ärge hoidke oma seadet väga kuumades või väga külmades kohtades. Soovitame kasutada oma seadet toatemperatuuril.
6. Ärge kasutage, kui juhtmevabal laadijal või toiteallikal on nähtavad defektid.
7. Ärge proovige juhtmevaba laadija või toiteallika hooldust, muutmist või lahtivõtmist.
8. Teise toiteallika kasutamine, kui see ei ole pakendis kaasas, ei ole soovitatav ja see võib suurendada tulekahju, elektrilöögi, vigastuste või kasutaja, toote või muu vara kahjustamise riski.
9. Energia edastamise kiirus traadita laadimise ajal reguleeritakse traadita laadimisseadmest, mis vastu võtab energiat, ja seda võivad mõjutada sellised tegurid nagu patenteeritud laadimisprotokollid, ümbritsev temperatuur, aku praegune laadimistase ja laaditava seadme vanus.

- 10.** Vältige toote kasutamist niisketes, tolmustes või kõrge temperatuuri keskkondades.
- 11.** Kui seadet pikka aega ei kasutata, eemaldage toiteallikas ja lülitage toide välja.
- 12.** Tagage seadme õige paigutus laadimisaladele, et vältida ülekuumenemist ja ebatõhusust.

**TÄHELEPANU:** Kui teil on probleeme juhtmevaba laadijaga, palun lõpetage selle kasutamine, eemaldage toiteallikas pistikust ja võtke ühendust meie klienditoeaga.

## FCC AVALDUS

See seade on testitud ja on leitud, et see vastab B-klassi seadmete piirangutele vastavalt FCC reeglite 15. osale. Need piirangud on kavandatud pakkuma mõistlikku kaitset kahjuliku häire eest elamute paigaldustes. See seade genereerib, kasutab ja võib kiirgada raadiofrekventsiaalset energiat ning kui seda ei paigaldata ja ei kasutata vastavalt juhiste, võib see põhjustada kahjulikku häiret raadiokommunikatsioonis. Siiski ei ole garanteeritud, et konkreetse paigaldise puhul häireid ei esine. Kui see seade põhjustab kahjulikku häiret raadio või televiisori vastuvõtus, mida saab tuvastada seadme väljalülitamise ja sisselülitamisega, palutakse kasutajal proovida häiret parandada ühe või mitme järgmise meetmega:

- Suunake või liigutage vastuvõtuantenni uuesti.
- Suurendage vahemaa seadme ja vastuvõtja vahel.
- Ühendage seade teise vooluringi pistikupessa, kui see, kuhu vastuvõtja on ühendatud.
- Konsulteerige müüjaga või kogenud raadio/televisionitehnika spetsialistiga abi saamiseks.

**FCC Teade:** Kõik muudatused või kohandused, mis ei ole selgesõnaliselt heaks kiidetud vastutava poole poolt võivad tühistada kasutaja õiguse seda seadet kasutada.

## KIIRGUSE KOKKUPUUTE DEKLARATSIOON

See seade tuleks paigaldada ja kasutada minimaalse 20 cm kaugusega laadija ja teie keha vahel.

**Tootja | Importija | Jaotaja:**

MISURA Store s. r. o.

K Poště 429/2

252 67 Tuchoměřice

**Isik, kes vastutab tehnilise dokumentatsiooni täitmise eest:**

Ing. Jiří Mihel – ettevõtte tegevjuht

**Masina seadme kirjeldus ja tuvastamine:**

Nimi: MISURA MH11 Pro 3in1 kokkupandav juhtmevaba laadija

Mudel: P25T8WP01, P25T8BP01





Aitäh teie ostu eest.  
Kui see on vajalik, võtke meiega ühendust aadressil:

**Tootja | Importija | Jaotaja**

MISURA Store s. r. o.  
ID: CZ264 03 714  
[www.misura.shop](http://www.misura.shop)  
[info@misura.shop](mailto:info@misura.shop)



Me ei vastuta ühegi trükivea eest.



MISURA

MH11 PRO

## 3INI SALOKĀMS BEZVADU LĀDĒTĀJS

LIETOŠANAS ROKASGRĀMATA [LATVIJAS VALODĀ](#)



Modelis: P25T8WP01, P25T8BP01



Multiple device  
charger



Qi2.2 charging  
standard



Strong  
MagSafe



Overcharge  
protection

Autortiesības® 2026 MISURA Store s. r. o. Visas tiesības aizsargātas.

Nekāda šīs rokasgrāmatas daļa, ieskaitot tajā aprakstītos produktus un programmatūru, nedrīkst tikt reproducēta, pārraidīta, pārrakstīta, glabāta datu uzglabāšanas sistēmā vai tulkota jebkurā valodā jebkādā formā un ar jebkādiem līdzekļiem, izņemot dokumentāciju, ko Pircējs glabā rezerves kopiju nolūkos bez MISURA Store s. r. o. ("MISURA") rakstiskas atļaujas.

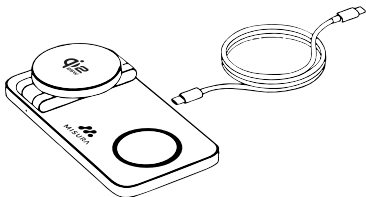
Produkta vai pakalpojuma garantija zaudē spēku, ja: (1) produkts ir remontēts, modificēts vai pārveidots bez MISURA rakstiskas atļaujas vai (2) produkta sērijas numurs ir nesalasāms vai pazudis.

Šajā rokasgrāmatā sniegtie tehniskie dati un informācija ir paredzēti tikai informācijas nolūkā, tie var tikt mainīti jebkurā brīdī bez iepriekšēja brīdinājuma, un tie nav uzskatāmi par MISURA saistībām.

MISURA nav atbildīga par jebkādām kļūdām vai neprecizitātēm, kas var parādīties šajā rokasgrāmatā, tostarp par šajā rokasgrāmatā aprakstītajiem produktiem un programmatūru.

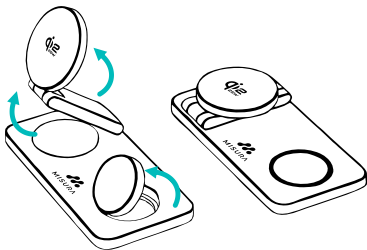
## SĀKT UZLĀDI

Pievienojiet USB-C kabeli pie barošanas adaptera un ieslēdziet to kontaktligzdā.



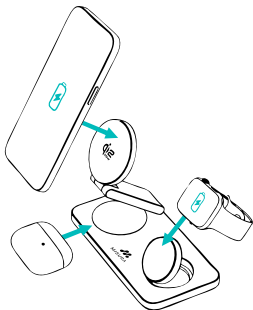
## LEŅĢU IESTATĪJUMI

Pielāgojiet pulksteņu uzlādes paneli vieglai piekļuvei.



## IERĪCE

Novietojiet savas ierīces to attiecīgajās uzlādes virsmās.



## INDIKĀCIJAS GAISMA UN FOD NORĀDĪJUMI

Novietojiet savas ierīces to attiecīgajās uzlādes virsmās.

Lādējiet tikai Apple Watch norādītajā vietā.

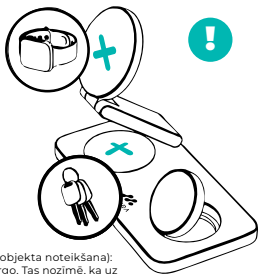
Nenovietojiet svešus priekšmetus uz uzlādes virsmas.



- ☀ Izslēgts: Nav gaismas
- ☀ (Zilā) Ieslēgts: Zaļā gaisma
- ☀ (Zilā) Telefona lādēšana: Zila gaisma

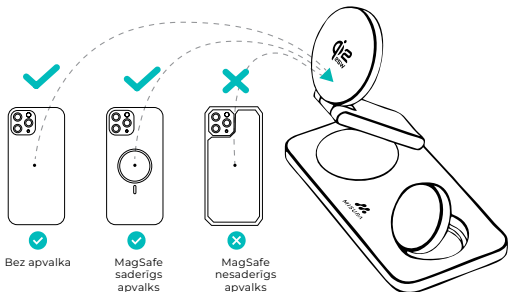
☀ (Zilā) Kļūda vai FOD

(Ārējo objektu noteikšana – sveša objekta noteikšana):  
Zilā un zaļā gaisma pārmaiņus mirgo. Tas nozīmē, ka uz uzlādes virsmas atrodas svešs vai nepiemērots objekts.



## MAGSAFE SADERĪBA

Lai nodrošinātu saderību ar MagSafe, jūsu tālrunim jābūt no iPhone 12 sērijas vai jaunākam. Tālrunis var tikt izmantots bez apvalka vai ar saderīgu magnētisko apvalku. Nemagnētiskie apvalki bloķēs magnētisko savienojumu, kas novērsīs tālruņa noturēšanos uz uzlādes paliktņa.



## IĒPAKOJUMA SATURS

- 1x | 3in1 salokāms bezvadu lādētājs
- 1x | USB-C uz USB-C kabelis
- 1x | Lietošanas rokasgrāmata
- 1x | Barošanas adapters

## PARAMETRI

Modelis	P25T8WP01, P25T8BP01
Nosaukums	3in1 salokāms bezvadu lādētājs
Ieeja	9V≡3A, 9V≡2.7A, 12V≡3A
Bezvadu izeja telefonam	25 W (max)
Bezvadu izeja AirPods ierīcēm	5 W (max)
Bezvadu izeja Apple Watch ierīcei	3 W (max)
Materiāls	ABS+PC
Produkta izmēri	150 × 75 × 29.6 mm
Bezvadu uzlāde efektīva distance	≤ 5 mm

## KOMPATIBLAS IERĪCES

Telefons: iPhone 12 vai jaunāki, Android tālruni ar Qi bezvadu uzlādes atbalstu  
Apple Watch: Series, Ultra, SE.  
Austiņas: Bezvadu austiņas, piemēram, AirPods Pro, AirPods ar bezvadu uzlādes korpusu un citas austiņas, kas ir saderīgas ar Qi.

## DROŠĪBAS NORĀDĪJUMI

**BRĪDINĀJUMS:** Šo norādījumu neievērošana var novest pie ugunsgrēka, elektriskā šoka, ievainojumiem vai lietotāja, produkta vai cita īpašuma bojājumiem.

1. Pievienojiet bezvadu lādētāja barošanu kontaktligzdai, kas ir tuvu un viegli atvienojama no avota.
2. Izmantojiet tikai iekštelpās un sausā vietā; izvairieties no uzlādes tuvu siltuma un mitruma avotiem.
3. Turiet bezvadu lādētāju un barošanas avotu tālu no jebkādiem šķidrumiem.
4. Atvienojiet bezvadu lādētāju, kad to ilgāku laiku neizmantojat.
5. Nesaglabājiet savu ierīci ļoti karstās vai ļoti aukstās vietās. Ieteicams izmantot jūsu ierīci istabas temperatūrā.
6. Nelietojiet, ja uz bezvadu lādētāja vai barošanas avota ir redzami defekti.
7. Nesniedzieties ar bezvadu lādētāja vai barošanas avota apkopi, pielāgošanu vai izjaukšanu.
8. Cita avotaizmantošana, kas nav iekļauta iepakojumā, nav ieteicama un var palielināt ugunsgrēka, elektriskā strāvas trieciena, ievainojumu vai bojājumu risku lietotājam, produktam vai citai mantai.
9. Enerģijas pārraides ātrumu bezvadu uzlādei regulē bezvadu uzlādes iekārta, kas saņem enerģiju, un to var ietekmēt tādi faktori kā patentētie uzlādes protokoli, apkārtējā temperatūra, pašreizējais akumulatora uzlādes līmenis un uzlādējamās iekārtas vecums.

10. Izvairieties no produkta lietošanas mitrās, putekļainās vai augstas temperatūras vidēs.
11. Kad ilgi netiek izmantots, atvienojiet barošanas avotu un izslēdziet barošanu.
12. Nodrošiniet pareizu ierīces novietojumu uz uzlādes virsmām, lai novērstu pārkaršanu un neefektivitāti.

**UZMANĪBU:** Ja jums ir problēmas ar bezvadu lādētāju, lūdzu, pārtrauciet to lietot, atvienojiet barošanas avotu no kontaktligzdas un sazinieties ar mūsu klientu atbalstu.

## FCC PAZIŅOJUMS

Šī ierīce tika testēta un tika konstatēts, ka tā atbilst B klases ierīcēm noteiktajiem ierobežojumiem, saskaņā ar FCC 15. daļu. Šie ierobežojumi ir izstrādāti, lai nodrošinātu saprātīgu aizsardzību pret kaitīgu traucējumu ietekmi dzīvojamās instalācijās. Šī ierīce ģenerē, izmanto un var izstarot radiofrekvenču enerģiju, un, ja tā nav uzstādīta un izmantota saskaņā ar norādījumiem, tā var radīt kaitīgus traucējumus radio komunikācijai. Tomēr nav garantijas, ka traucējumi nenotiks konkrētā instalācijā. Ja šī ierīce rada kaitīgus traucējumus radio vai televīzijas uztverei, ko var noteikt, izslēdzot un ieslēdzot ierīci, lietotājs tiek aicināts mēģināt novērst traucējumus, veicot vienu vai vairākus no šiem pasākumiem:

- Atkal novirziet vai pārvietojiet uztveršanas antenu.
- Palieliniet attālumu starp ierīci un uztvērēju.

- Pievienojiet ierīci kontaktligzdai citā ķēdē, nekā tā, pie kuras ir pieslēgts uztvērējs.
- Konsultējiet pārdevēju vai pieredzējušu radio/televīzijas tehniķi palīdzības saņemšanai.

**FCC Brīdinājums:** Jebkādas izmaiņas vai pielāgojumi, kas nav skaidri apstiprināti no puses, kas atbildīga par regulējumu ievērošana varētu atcelt lietotāja tiesības apkalpot šo ierīci.

## PAZIŅOJUMS PAR PAKĻAUTĪBU STAROJUMAM

Šī ierīce jāinstalē un jāizmanto ar minimālo attālumu 20 cm starp lādētāju un jūsu ķermeni.

**Ražotājs | Importētājs | Izplatītājs:**

MISURA Store s. r. o.

K Poště 429/2

252 67 Tuchoměřice

**Persona, kas atbild par tehniskās dokumentācijas aizpildīšanu:**

Ing. Jānis Mihel – izpilddirektors uzņēmumā

**Mašīnu iekārtas apraksts un identifikācija:**

Nosaukums: MISURA MH11 Pro 3in1 salokāms bezvadu lādētājs

Modelis: P25T8WP01, P25T8BP01





Paldies par jūsu pirkumu.  
Ja tas ir nepieciešams, sazinieties ar mums:

**Ražotājs | Importētājs | Izplatītājs**

MISURA Store s. r. o.  
ID: CZ264 03 714  
[www.misura.shop](http://www.misura.shop)  
[info@misura.shop](mailto:info@misura.shop)



Mēs neuzņemamies atbildību par jebkurām tipogrāfiskām kļūdām.



MISURA

MH11 PRO

# 3IN1 SULANKSTOMAS BELAIDIS ĮKROVIKLIS

NAUDOJIMO VADOVAS LIETUVIŲ KALBA



Modelis: P25T8WP01, P25T8BP01



Multiple device  
charger



Qi2.2 charging  
standard



Strong  
MagSafe



Overcharge  
protection

Copyright® 2026 MISURA Store s. r. o. Visos teisės saugomos.

Jokia šio vadovo dalis, įskaitant jame aprašytus produktus ir programinę įrangą, negali būti atkurta, perduota, perrašyta, saugoma duomenų saugojimo sistemoje ar verčiama į bet kokią kalbą bet kokia forma ir bet kokiais būdais, išskyrus dokumentus, kuriuos pirkėjas saugo atsarginėms kopijoms be raštiško MISURA Store s. r. o. („MISURA“) leidimo.

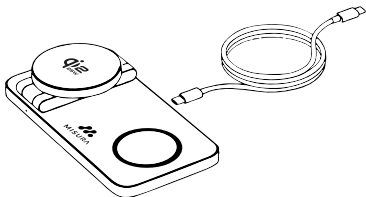
Produkto ar paslaugos garantija netenka galios, jei: (1) produktas yra remontuojamas, modifikuojamas ar keičiamas be MISURA raštiško leidimo arba (2) produkto serijinis numeris yra neįskaitomas arba jo nėra.

Šiame vadove pateikti techniniai duomenys ir informacija yra tik informacinio pobūdžio, gali būti keičiami bet kuriuo metu be išankstinio įspėjimo ir neturėtų būti traktuojami kaip MISURA įsipareigojimas.

MISURA neatsako už jokias klaidas ar netikslumus, kurie gali pasitaikyti šiame vadove, įskaitant jame aprašytus produktus ir programinę įrangą.

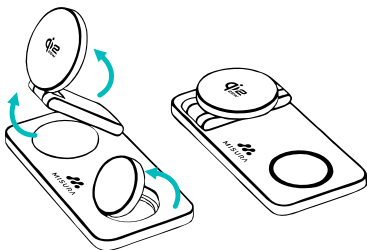
## PRADĖTI ĮKROVIMĄ

Prijunkite USB-C kabelį prie maitinimo adapterio ir prijunkite jį į kištukinį lizdą.



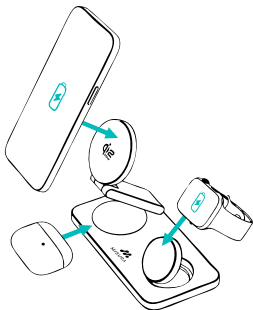
## KAMPŲ NUSTATYMAS

Sureguliuokite laikrodžio įkrovimo panelę, kad būtų lengviau pasiekti.



## ĮRENGINYS

Padėkite savo įrenginius ant atitinkamų įkrovimo paviršių.



## INDIKACINĖ ŠVIESA IR FOD NURODYMAI

Padėkite savo įrenginius ant jų atitinkamų įkrovimo vietų.

Įkraukite tik Apple Watch nurodytoje vietoje.

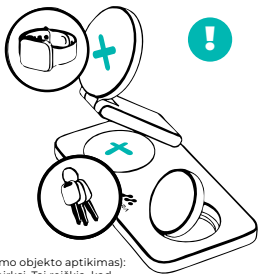
Nedėkite svetimų daiktų ant įkrovimo plokštės.



- ☀️ Išjungta: Nėra šviesos
- ☀️ Įjungta: Žalia šviesa
- ☀️ Telefono įkrovimas: Mėlyna šviesa

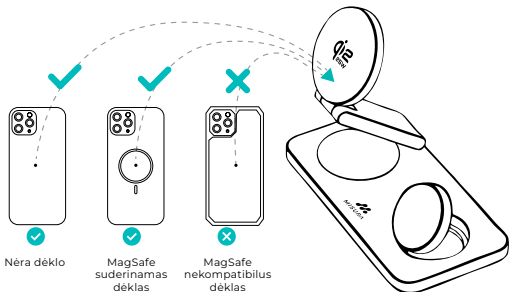
☀️☀️ Klaida arba FOD

(Svetimo objekto aptikimas – svetimo objekto aptikimas):  
Mėlyna ir žalia šviesa pakaitomis mirksi. Tai reiškia, kad įkrovimo plokštelėje yra svetimasis arba netinkamas objektas.



## MAGSAFE SUDERINAMUMAS

Norint užtikrinti suderinamumą su MagSafe, jūsų telefonas turi būti iš iPhone 12 serijos arba naujesnis. Telefoną galima naudoti be dėklo arba su suderinamu magnetiniu dėklu. Nemagnetiniai dėklai blokuoja magnetinį ryšį, todėl telefonas negalės išlikti pritvirtintas prie įkrovimo padėklo.



## PAKUOTĖS TURINYS

- 1x | 3in1 sulankstomas belaidis įkroviklis
- 1x | USB-C į USB-C kabelis
- 1x | Naudojimo vadovas
- 1x | Maitinimo adapteris

## PARAMETRAI

Modelis	P25T8WP01, P25T8BP01
Pavadinimas	3in1 sulankstomas belaidis įkroviklis
Įvestis	9V=3A, 9V=2.7A, 12V=3A
Belaidis išėjimas telefonui	25 W (maks)
Belaidis išėjimas AirPods įrenginiams	5 W (maks)
Belaidis išėjimas Apple Watch įrenginiui	3 W (maks)
Medžiaga	ABS+PC
Produkto matmenys	150 × 75 × 29.6 mm
Belaidė įkrova efektyvus atstumas	≤ 5 mm

## KOMPATIBILŪS ĮRENGINIAI

Telefonas: iPhone 12 arba naujesni, Android telefonai su Qi belaidžio įkrovimo palaikymu

„Apple Watch“: Series, Ultra, SE

Ausinės: Bevielės ausinės, tokios kaip AirPods Pro, AirPods su bevieliu įkrovimo dėklu ir kitos ausinės, suderinamos su Qi.

## SAUGOS NURODYMAI

**ĮSPĖJIMAS:** Šių nurodymų nesilaikymas gali sukelti gaisrą, elektros smūgį, sužalojimą arba vartotojo, produkto ar kito turto pažeidimą.

1. Prijunkite belaidžio įkroviklio maitinimą prie artimo ir lengvai atjungiamo šaltinio.
2. Naudokite tik viduje ir sausoje vietoje; venkite įkrovimo šalia šilumos ir drėgmės šaltinių.
3. Laikykite belaidį įkroviklį ir maitinimo šaltinį toli nuo bet kokių skysčių ar drėgmės.
4. Atjunkite belaidį įkroviklį, kai jo ilgą laiką nenaudojate.
5. Nesaugokite savo įrenginio labai karštose ar labai šaltose vietose. Rekomenduojama naudoti jūsų įrenginį kambario temperatūroje.
6. Nenaudokite, jei belaidėje įkrovimo stotelėje arba maitinimo šaltinyje matomi defektai.
7. Nesistenkite atlikti belaidžio įkroviklio ar maitinimo šaltinio priežiūros, keitimo ar išardymo.
8. Kito maitinimo šaltinio, kuris nėra įtrauktas į pakuotę, naudojimas nerekomenduojamas ir gali padidinti gaisro, elektros smūgio, sužalojimo ar žalos vartotojui, produktui ar kitam turtui riziką.
9. Energijos perdavimo greitis belaidžio įkrovimo yra reguliuojamas belaidžio įkrovimo įrenginio, kuris priima energiją, ir gali būti paveiktas tokių veiksnių kaip patentuoti įkrovimo protokolai, aplinkos temperatūra, esamas baterijos įkrovimo lygis ir įkraunamo įrenginio amžius.

10. Venkite naudoti produktą drėgnose, dulketose ar aukštos temperatūros aplinkose.
11. Kai ilgai nenaudojate, atjunkite maitinimo šaltinį ir išjunkite maitinimą.
12. Užtikrinkite teisingą įrenginio vietą įkrovimo vietose, kad būtų išvengta perkaitimo ir neefektyvumo.

**DĖMESIO:** Jei turite problemų su belaidžiu įkrovikliu, prašome nustoti jį naudoti, atjunkite maitinimo šaltinį nuo lizdo ir susisiekiite su mūsų klientų aptarnavimo tarnyba.

## FCC PAREIŠKIMAS

Šis įrenginys buvo išbandytas ir nustatyta, kad jis atitinka B klasės įrenginiams taikomas ribas, pagal FCC taisyklių 15 dalį. Šios ribos yra sukurtos tam, kad suteiktų protingą apsaugą nuo kenksmingo trikdžio gyvenamosiose patalpose. Šis įrenginys generuoja, naudoja ir gali skleisti radijo dažnio energiją, ir jei jis nėra įdiegtas ir naudojamas laikantis nurodymų, gali sukelti kenksmingą radijo komunikacijos trikdį. Tačiau nėra garantijos, kad trikdžių nebus konkrečioje instaliacijoje. Jei šis įrenginys sukelia kenksmingą radijo ar televizijos priėmimo trikdį, kurį galima nustatyti išjungus ir vėl įjungus įrenginį, vartotojas raginamas bandyti pašalinti trikdžius vienu ar daugiau iš šių veiksmų:

- Pakartotinai nukreipkite arba perkelkite priėmimo anteną.
- Padidinkite atstumą tarp įrenginio ir imtuvo.

- Prijunkite įrenginį prie kištukinio lizdo, kuris yra kitame grandinėje nei tas, prie kurio prijungtas imtuvas.
- Konsultuokite pardavėją arba patyrusį radijo/televizijos techniką pagalbos.

**FCC įspėjimas:** Bet kokie pakeitimai ar koregavimai, kurie nėra aiškiai patvirtinti atsakingos šalies, gali panaikinti vartotojo teisę naudotis šiuo įrenginiu.

## RADIACIJOS POVEIKIO DEKLARACIJA

Šis įrenginys turėtų būti montuojamas ir naudojamas su minimaliu 20 cm atstumu tarp įkroviklio ir jūsų kūno.

**Gamintojas | Importuotojas | Platintojas:**

MISURA Store s. r. o.

K Poště 429/2

252 67 Tuchoměřice

**Asmuo, atsakingas už techninės dokumentacijos užpildymą:**

Ing. Jiří Mihel – įmonės vykdytysis direktorius

**Mašinos įrangos aprašymas ir identifikacija:**

Pavadinimas: MISURA MH11 Pro 3-V-1 Sulankstoma belaidė įkroviklis

Modelis: P25T8WP01, P25T8BP01





Ačiū už jūsų pirkimą.  
Jei tai būtina, susisiekite su mumis adresu:

**Gamintojas | Importuotojas | Platintojas**

MISURA Store s. r. o.

ID: CZ264 03 714

[www.misura.shop](http://www.misura.shop)

[info@misura.shop](mailto:info@misura.shop)



Nesame atsakingi už jokių tipografinių klaidų.



MH11 PRO

# СГЪВАЕМО БЕЗЖИЧНО ЗАРЯДНО MH11 PRO 3В1

РЪКОВОДСТВО ЗА ПОЛЗВАНЕ БЪЛГАРСКИ



Модел: P25T8WP01, P25T8BP01



Multiple device  
charger



Qi2.2 charging  
standard



Strong  
MagSafe



Overcharge  
protection

Copyright® 2025 MISURA Store s. r. o. Всички права запазени.

Никоя част от това ръководство, включително продуктите и софтуерът, описани в него, не може да бъде възпроизвеждана, предавана, преписвана, съхранявана в система за съхранение на данни или превеждана на какъвто и да е език под каквато и да е форма и по какъвто и да е начин, с изключение на документацията, съхранявана от купувача за целите на архивиране, без писменото разрешение на MISURA Store s. r. o. („MISURA“).

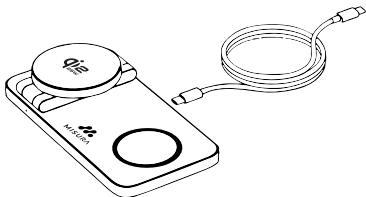
Гаранцията за продукта или услугата се анулира, ако: (1) продуктът е ремонтиран, модифициран или променен без писменото разрешение на MISURA или (2) сериен номерът на продукта е нечетлив или липсва.

Техническите данни и информацията в това ръководство се предоставят само за сведение, подлежат на промяна по всяко време без предизвестие и не трябва да се тълкуват като ангажимент от страна на MISURA.

MISURA не носи отговорност за евентуални грешки или неточности, които могат да се появят в настоящото ръководство, включително за продуктите и софтуера, описани в него.

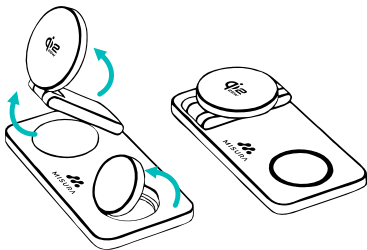
## ЗАПОЧНЕТЕ ЗАРЕЖДАНЕ

Свържете USB-C кабела към захранващия адаптер и го включете в контакта.



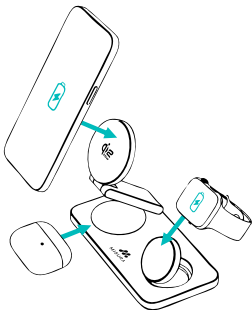
## НАСТРОЙКА НА УГЪЛ

Настройте панела за зареждане на часовниците за лесен достъп.



## УСТРОЙСТВО

Поставете устройствата си на съответните им зарядни платформи.



## ИНДИКАТОРНА СВЕТИНА И ИНСТРУКЦИИ FOD

Поставете устройствата си на съответните им зарядни платформи.

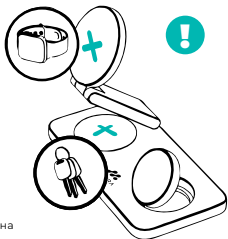
Зареждайте само Apple Watch на определеното място.

Не поставяйте чужди предмети върху зарядните повърхности.



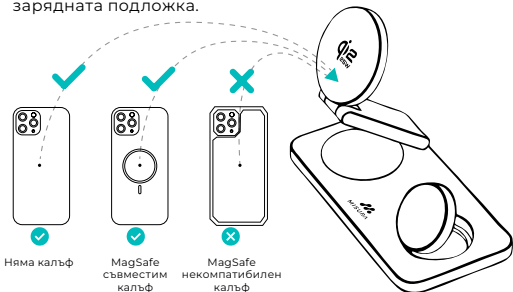
- ☀ Изключено: Няма светлина
- ☀ Включено: Зелена светлина
- ☀ Зареждане на телефона: Синя светлина
- ☀ Грешка или FOD

(FOD – детекция на чужд предмет): Синята и зелената светлина редуващо мига. Това означава, че на зарядната платформа се намира чужд или неподходящ предмет.



## СЪВМЕСТИМОСТ MAGSAFE

За да се осигури съвместимост с MagSafe, вашият телефон трябва да бъде от серията iPhone 12 или по-нова. Телефонът може да се използва без калъф или със съвместим магнитен калъф. Немагнитните калъфи ще блокират магнитната връзка, което ще попречи на телефона да остане прикрепен към зарядната подложка.



## СЪДЪРЖАНИЕ НА ОПАКОВКАТА

- 1x | Сгъваемо безжично зарядно MNP1 Pro 3w1
- 1x | USB-C към USB-C кабел
- 1x | Ръководство за ползване
- 1x | Захранващ адаптер

## ПАРАМЕТРИ

Модел	P25T8WP01, P25T8BP01
Име	Сгъваемо безжично зарядно MNP1 Pro 3в1
Вход	9V=3A, 9V=2.7A, 12V=3A
Безжичен изход за телефон	25 W (макс)
Безжичен изход за AirPods	5 W (макс)
Безжичен изход за Apple Watch	3 W (макс)
Материал	ABS+PC
Размери на продукта	150 × 75 × 29,6 mm
Безжично зареждане ефективно разстояние	≤ 5 mm

## СЪВМЕСТИМИ УСТРОЙСТВА

Телефон: iPhone 12 или по-нови, Android телефони с поддръжка на Qi безжично зареждане

Apple Watch: Series, Ultra, SE

Слушалки: Безжични слушалки като AirPods Pro, AirPods с безжично зарядно калъфче и други слушалки, съвместими с Qi.

## ИНСТРУКЦИИ ЗА БЕЗОПАСНОСТ

**ПРЕДУПРЕЖДЕНИЕ:** Неспазването на тези указания може да доведе до пожар, електрически удар, нараняване или увреждане на потребителя, продукта или друга собственост.

- 1.** Свържете захранването на безжичното зарядно устройство към контакт, който е близо и лесно може да бъде изключен от източника.
- 2.** Използвайте само вътре и на сухо място; избягвайте зареждането в близост до източници на топлина и влага.
- 3.** Дръжте безжичната зарядна станция и захранващия източник далеч от всякакви течности или влага.
- 4.** Изключете безжичната зарядна станция, когато не я използвате за дълго време.
- 5.** Не съхранявайте устройството си на много горещи или много студени места. Препоръчва се да използвате устройството си при стайна температура.
- 6.** Не използвайте, ако на безжичната зарядна станция или захранването има видими дефекти.
- 7.** Не се опитвайте да извършвате поддръжка, модификации или разглобяване на безжичното зарядно устройство или захранващия блок.
- 8.** Използването на друг източник на захранване, различен от предоставения в опаковката, не се препоръчва и може да доведе до повишен риск от пожар, електрически удар, нараняване или увреждане на потребителя, продукта или друга

собственост.

9. Скоростта на пренос на енергия при безжичното зареждане се регулира от безжичното зарядно устройство, което приема енергия, и може да бъде повлияна от фактори, като собствени зарядни протоколи, околна температура, текущо ниво на заряда на батерията и възрастта на зарежданото устройство.
10. Избягвайте използването на продукта във влажни, прашни или високотемпературни среди.
11. Когато не се използва дълго време, изключете устройството от захранването.
12. Осигурете правилното разположение на устройството на зарядните платформи, за да се избегне прегряване и неефективност.

**ВНИМАНИЕ:** Ако имате проблеми с безжичната зарядна станция, моля, спрете да я използвате, изключете захранващия източник от контакта и се свържете с нашата клиентска поддръжка.

## FCC ДЕКЛАРАЦИЯ

Това устройство е тествано и е установено, че отговаря на лимитите за устройства от клас В, в съответствие с част 15 от правилата на FCC. Тези лимити са проектирани да предоставят разумна защита срещу вредно смущение в жилищна инсталация. Това устройство генерира, използва и може да излъчва радиочестотна енергия, и ако не е инсталирано и използвано в съответствие с инструкциите, може да причини вредно смущение на радиокомуникацията. Въпреки това, не е гарантирано, че смущение няма да възникне в конкретна инсталация. Ако това устройство причини вредно смущение на приема на радио или телевизия, което може да се установи чрез изключване и включване на устройството, потребителят е призован да се опита да поправи смущението с едно или повече от следните мерки:

- Отново насочете или преместете приемната антена.
- Увеличете разстоянието между устройството и приемника.
- Свържете устройството към контакта на друг кръг, различен от този, към който е свързан приемникът.
- Консултирайте се с продавач или опитен техник по радиотелевизионна техника за помощ.

**FCC Уведомление:** Каквито и да било промени или корекции, които не са изрично одобрени от страната, отговорна за спазването на разпоредбите може да анулира правото на потребителя да управлява това

устройство.

## ДЕКЛАРАЦИЯ ЗА ИЗЛАГАНЕ НА РАДИАЦИЯ

Това устройство трябва да бъде инсталирано и използвано с минимално разстояние от 20 см между зарядното и вашето тяло.

**Производител | Вносител | Дистрибутор:**

MISURA Store s. r. o.

K Poště 429/2

252 67 Tuchoměřice

**Лице, отговорно за попълването на техническата документация:**

Ing. Jiří Mihel – изпълнителен директор на компанията

**Описание и идентификация на машинното оборудване:**

Име: MISURA MH11 Pro Сгъваемо безжично зарядно

MH11 Pro 3в1

Модел: P25T8WP01, P25T8BP01





Благодарим ви за покупката.  
Ако е необходимо, свържете се с нас на:

**Производител | Вносител | Дистрибутор**

MISURA Store s.r.o.  
ID: CZ264 03 714  
[www.misura.shop](http://www.misura.shop)  
[info@misura.shop](mailto:info@misura.shop)



Не носим отговорност за никакви типографски грешки.