



MISURA

MH09

## MAGNETNI BREŽIČNI POWER BANK

UPORABNIŠKI PRIROČNIK V SLOVENŠČINI



Model: P24P301B01



Built-in  
cables



Hidden  
Phone stand



Strong  
MagSafe



Pass Through  
Technology

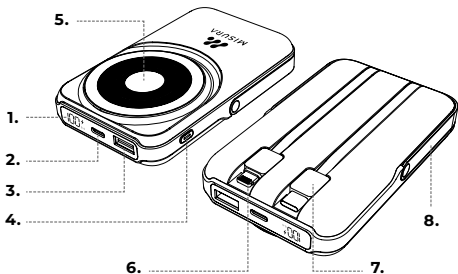
## VSEBINA

|                           |   |
|---------------------------|---|
| VSEBINA .....             | 2 |
| PAKIRNI SEZNAM .....      | 2 |
| LASTNOSTI IZDELKA .....   | 3 |
| NAVODILA ZA UPORABO ..... | 4 |
| ODPRAVLJANJE TEŽAV .....  | 6 |
| OBVESTILO .....           | 7 |
| PARAMETRI .....           | 8 |

## PAKIRNI SEZNAM

- 1x | Power Bank
- 1x | Polnilni kabel
- 1x | Uporabniški priročnik

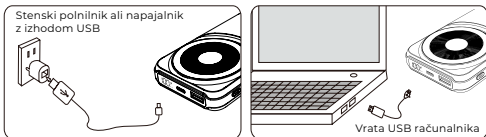
## LASTNOSTI IZDELKA



1. Digitalni zaslon
2. Vhod in izhod tipa C
3. Izhod USB-A
4. Gumb za vklop
5. Brežžični polnilec za telefon / uro in magnetni adsorpcijski obroč
6. Vgrajen izhod Lightning Cable
7. Vgrajena vtičnica za kabel Type-C
8. Skrito stojalo
9. Tehnologija Pass Through: napolnite power bank in telefon hkrati

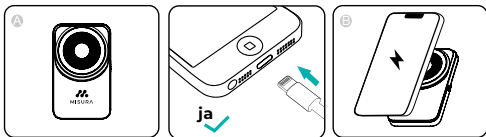
# NAVODILA ZA UPORABO

## Polnjenje power bank



- 1.** Povežite kabel Type-C (priložen) med napajalno banko in stenskim polnilnikom ali napajalnikom (ni priložen). Samodejno se bo začel polniti. Za hitro polnjenje je priporočljiva uporaba stenskega polnilnika PD18W ali napajalnika.
- 2.** Powerbank pred prvo uporabo popolnoma napolnite. Powerbank napolnite enkrat na tri mesece, ko ni v uporabi ali le redko.
- 3.** Medtem ko se napajalnik polni, bo digitalni zaslon utripal in prikazoval odstotek razpoložljive kapacitete baterije. Če poteka hitro polnjenje, bo ikona zasvetila. Ko je baterija popolnoma napolnjena, bo na digitalnem zaslonu prikazano 100. Če se digitalni zaslon ne ujema z dejansko stopnjo baterije, jo uporabite ali izpraznite na 00 in nato napolnite na 100. Po 2 ali 3 ciklih praznjenja in polnjenja bo digitalni zaslon natančno prikazal raven baterije.

## Polnjenje vaše naprave



### 1. Žično polnjenje

Pritisnite gumb za vklop, digitalni zaslon bo zasvetil. Za začetek polnjenja priključite polnilni kabel med power bank in napravo. Vgrajeni kabel Type-C in kabel Lightning lahko neposredno napolnita napravo po pritisku na gumb za vklop. Med polnjenjem naprave je digitalni zaslon vedno vklopljen. Če poteka hitro polnjenje, bo ikona zasvetila.

### 2. Brezžično polnjenje za telefon

Napravo postavite na sredino območja brezžičnega polnjenja. Če vaša naprava podpira tehnologijo MagSafe, jo bo power bank samodejno držal zahvaljujoč močnim magnetom. Pritisnite gumb za vklop, zasveti digitalni zaslon, zasveti ikona, ki označuje, da poteka brezžično polnjenje. Če gre za hitro brezžično polnjenje, bo ikona zasvetila. P.S., preverite, ali je vaša naprava primerna za sprejemne naprave standarda Qi.

### 3. Brezžično polnjenje za Apple Watch

Postavite uro na sredino polnilnika za uro. Pritisnite gumb za vklop in ura se bo začela polniti. Digitalni zaslon je vklopljen, medtem ko se ura polni.

## ODPRAVLJANJE TEŽAV

- 1.** Če se digitalni zaslon ne ujema z dejanskim nivojem baterije, ga uporabite ali izpraznite do 00 in nato napolnite do 100. Po 2 ali 3 ciklih praznjenja in polnjenja bo digitalni zaslon natančno prikazal nivo baterije.
- 2.** Pritisnite gumb za vklop, če digitalni zaslon prikazuje 00, to pomeni, da je baterija skoraj prazna, prosimo, da jo takoj napolnite.
- 3.** Ta powerbank lahko samodejno prepozna napravo, ki jo je treba napolniti. Če se nobena naprava ne polni, se power bank po 30 sekundah izklopi.
- 4.** Za brezžično polnjenje mora biti vaša naprava opremljena z brezžičnim sprejemnikom Qi. Naprava lahko samodejno prepozna napravo, združljivo s standardom Qi, nameščeno na njej. Če sredina sprejemnega terminala odstopa za več kot 8 mm od središča oddajnega terminala, se power bank samodejno izklopi.
- 5.** Če žično polnjenje ne deluje pravilno, ga zamenjajte z drugim polnilnim kablom, saj se lahko priključek zaradi obrabe zrahlja.
- 6.** Med polnjenjem se naprava lahko segreje zaradi visokih tokov in upora, zlasti pri brezžičnem polnjenju. Za znižanje temperature se med polnjenjem izogibajte izvajanju intenzivnih aplikacij ali uporabi GPS-a na mobilni napravi.

## OBVESTILO

- 1.** Powerbank bo med polnjenjem proizvajal toploto. Vedno polnite v dobro prezračevanem odprtem prostoru.
- 2.** Ne polnite pod blazinami, odejami, oblačili ali na vnetljivih površinah. Powerbank hranite stran od virov toplote, neposredne sončne svetlobe, vnetljivih plinov, vlage, vode ali drugih tekočin.
- 3.** Napajalnika ne razstavljajte, odpirajte, pečite v mikrovalovni pečici, sežigajte, barvajte ali vstavljajte tujkov vanjo.
- 4.** Power bank ne izpostavljajte mehanskim udarcem, kot so zmečkanine, upogibanje, prebadanje ali zmečkanine. Izogibajte se padcem ali postavljanju težkih predmetov na power bank.
- 5.** Napajalne banke ne povzročajte kratkega stika in je ne shranjujte v posodi, kjer bi lahko prišlo do kratkega stika z drugimi kovinskimi ali prevodnimi predmeti.
- 6.** Powerbank ne uporabljajte, če je bil moker ali poškodovan, da preprečite električni udar, eksplozijo in/ali poškodbe.
- 7.** Poskrbite, da bo power bank suh, da preprečite kratke stike ali druge poškodbe elektronskih komponent.
- 8.** Powerbank hranite stran od visokih temperatur ter vnetljivih tekočin in plinov. Izogibajte se uporabi v okoljih s temperaturami nad 45 °C ali pod 0 °C.

## PARAMETRI

|                           |                                  |
|---------------------------|----------------------------------|
| Ime modela                | P24P301B01                       |
| Kapaciteta baterije       | 10000mAh 38.5Wh                  |
| Vhod tipa C               | 12V = 1.5A, 9V = 2A, 5V = 3A     |
| Izhod tipa C              | 12V = 1.67A, 9V = 2.22A, 5V = 3A |
| USB-A izhod               | 12V = 1.5A, 9V = 2A, 5V = 4.5A   |
| Kabelski izhod Type-C     | 5V = 2.1A                        |
| Izhod strelovodnega kabla | 5V = 2A (MAX)                    |
| Pazi na polnilce          | 2.5W                             |
| Dimenzije                 | 113.4 × 68.6 × 22 mm             |

Copyright® 2025 MISURA Store s. r. o. Vse pravice pridržane.

Nobenega dela tega priročnika, vključno z izdelki in programsko opremo, opisanimi v tem priročniku, ni dovoljeno reproducirati, prenašati, prepisovati, shranjevati v sistemu za iskanje ali prevajati v kateri koli jezik v kakršni koli obliki ali na kakršen koli način, razen dokumentacije, ki jo shrani kupec za namene varnostne kopije, brez pisnega soglasja MISURA Store s. r. o. („MISURA“).

Garancija za izdelek ali storitev je nična, če: (1) je bil izdelek popravljen, spremenjen ali spremenjen brez pisnega soglasja MISURA ali (2) je serijska številka izdelka nečitljiva ali manjka.

Tehnični podatki in informacije v tem priročniku so zgolj informativni, lahko se kadar koli spremenijo brez predhodnega obvestila in jih ni mogoče razlagati kot zavezo s strani MISURA.

MISURA ni odgovorna za morebitne napake ali netočnosti, ki se lahko pojavijo v tem priročniku, vključno z izdelki in programsko opremo, opisanimi v tem priročniku.



MISURA

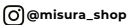
**Proizvajalec | Uvoznik | Distributer**

MISURA Store s. r. o.

ID: CZ264 03 714

[www.misura.shop](http://www.misura.shop)

[info@misura.shop](mailto:info@misura.shop)



Za morebitne tipkarske napake ne odgovarjamo.