



MISURA

MH09

MAGNETYCZNY BEZPRZEWODOWY BANK MOCY

INSTRUKCJA OBSŁUGI **POLSKI**



Model: P24P301B01



Built-in
cables



Hidden
Phone stand



Strong
MagSafe



Pass Through
Technology

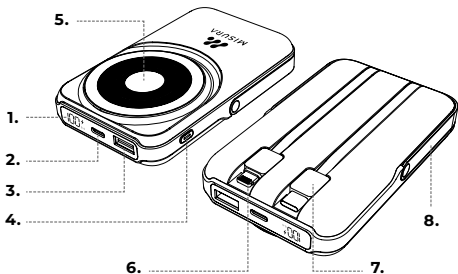
ZAWARTOŚĆ

ZAWARTOŚĆ.....	2
LISTA PAKOWANIA	2
CECHY PRODUKTU	3
INSTRUKCJA OBSŁUGI.....	4
ROZWIĄZYWANIE PROBLEMÓW	6
OGŁOSZENIE	7
PARAMETRY.....	8

LISTA PAKOWANIA

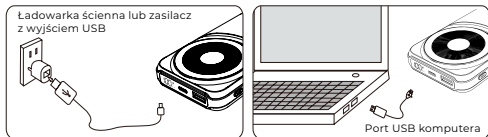
- 1x | Powerbank
- 1x | Kabel ładujący
- 1x | Instrukcja użytkownika

CECHY PRODUKTU



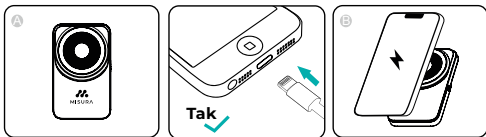
1. Wyświetlacz cyfrowy
2. Wejście i wyjście typu C
3. Wyjście USB-A
4. Przycisk zasilania
5. Ładowarka bezprzewodowa do telefonu/zegarka i magnetyczny pierścień adsorpcyjny
6. Wbudowane wyjście kabla Lightning
7. Wbudowane wyjście kablowe typu C
8. Ukryty stojak
9. Technologia Pass Through: Naładuj swój power bank i telefon w tym samym czasie

Ładowanie power banku



- 1.** Podłącz kabel typu C (w zestawie) do power banku i ładowarki ściennej lub zasilacza (brak w zestawie). Ładowanie rozpocznie się automatycznie. Do szybkiego ładowania zaleca się użycie ładowarki ściennej PD18W lub zasilacza sieciowego.
- 2.** Przed pierwszym użyciem powerbanku należy go w pełni naładować. Naładuj power bank raz na trzy miesiące, jeśli nie używasz go lub używasz go rzadko.
- 3.** Podczas ładowania power banku wyświetlacz cyfrowy będzie migać, pokazując pozostały procent pojemności baterii. Jeśli szybkie ładowanie jest w toku, ikona się zaświeci. Po pełnym naładowaniu na wyświetlaczu cyfrowym będzie widoczna liczba 100. Jeśli wyświetlacz cyfrowy nie odpowiada rzeczywistemu poziomowi naładowania baterii, należy jej używać lub rozładować do 00, a następnie naładować do 100. Po 2 lub 3 cyklach rozładowania i ładowania wyświetlacz cyfrowy dokładnie wskaże poziom naładowania baterii.

Ładowanie urządzenia



1. Ładowanie przewodowe

Naciśnij przycisk zasilania, a wyświetlacz cyfrowy się zaświeci. Aby rozpocząć ładowanie, podłącz kabel ładujący między power bankiem a urządzeniem. Wbudowany kabel typu C i kabel Lightning umożliwiają bezpośrednie ładowanie urządzenia po naciśnięciu przycisku zasilania. Wyświetlacz cyfrowy jest zawsze włączony podczas ładowania urządzenia. Jeśli trwa szybkie ładowanie, ikona zaświeci się.

2. Ładowanie bezprzewodowe telefonu

Umieść urządzenie w centralnym miejscu obszaru ładowania bezprzewodowego. Jeśli Twoje urządzenie obsługuje technologię MagSafe, power bank automatycznie je przytrzyma dzięki silnym magnesom. Naciśnij przycisk zasilania, a wyświetlacz cyfrowy zaświeci się i ikona będzie świecić, wskazując, że ładowanie bezprzewodowe jest w toku. Jeśli jest to szybkie ładowanie bezprzewodowe, ikona się zaświeci. P.S. Upewnij się, że Twoje urządzenie jest kompatybilne ze standardem Qi.

3. Ładowanie bezprzewodowe dla Apple Watch

Umieść zegarek na środku ładowarki. Naciśnij przycisk zasilania, a zegarek rozpocznie ładowanie. Podczas ładowania zegarka wyświetlacz cyfrowy jest włączony.

ROZWIĄZYWANIE PROBLEMÓW

- 1.** Jeśli wyświetlacz cyfrowy nie odpowiada rzeczywistemu poziomowi naładowania baterii, należy jej używać lub rozładować do 00, a następnie naładować do 100. Po 2 lub 3 cyklach rozładowania i ładowania wyświetlacz cyfrowy dokładnie wskaże poziom naładowania baterii.
- 2.** Naciśnij przycisk zasilania. Jeśli wyświetlacz cyfrowy pokaże 00, oznacza to, że bateria jest słaba i należy ją natychmiast naładować.
- 3.** Ten power bank automatycznie rozpoznaje urządzenie, które wymaga naładowania. Jeżeli żadne urządzenie nie jest ładowane, power bank wyłączy się po 30 sekundach.
- 4.** Aby móc ładować bezprzewodowo, Twoje urządzenie musi być wyposażone w odbiornik bezprzewodowy Qi. Urządzenie potrafi automatycznie rozpoznać urządzenie zgodne ze standardem Qi, które zostanie na nim umieszczone. Jeżeli środek terminala odbiorczego będzie odbiegał od środka terminala nadawczego o więcej niż 8 mm, power bank wyłączy się automatycznie.
- 5.** Jeśli ładowanie przewodowe nie działa prawidłowo, należy wymienić kabel ładujący na inny, ponieważ złącze może się poluzować z powodu zużycia.
- 6.** Podczas ładowania urządzenie może się nagrzewać z powodu wysokiego natężenia prądu i oporu, zwłaszcza w przypadku ładowania bezprzewodowego. Aby obniżyć temperaturę, podczas ładowania urządzenia mobilnego nie należy uruchamiać wymagających aplikacji ani korzystać z funkcji GPS.

OGŁOSZENIE

- 1.** Podczas ładowania power bank wytwarza ciepło. Zawsze ładuj w dobrze wentylowanym, otwartym miejscu.
- 2.** Nie ładuj pod poduszkami, kocami, ubraniami ani na powierzchniach łatwopalnych. Trzymaj power bank z dala od źródeł ciepła, bezpośredniego światła słonecznego, gazów łatwopalnych, wilgoci, wody i innych płynów.
- 3.** Nie rozmontowuj, nie otwieraj, nie podgrzewaj w kuchenke mikrofalowej, nie spalaj, nie maluj ani nie wrzucaj obcych przedmiotów do power banku.
- 4.** Nie narażaj power banku na wstrząsy mechaniczne, takie jak zgniatanie, zginanie, przebijanie lub miażdżenie. Unikaj upuszczania i umieszczania ciężkich przedmiotów na power banku.
- 5.** Nie należy zwierać power banku ani przechowywać go w pojemniku, w którym mogłoby dojść do zwarcia przez inne przedmioty metalowe lub przewodzące prąd.
- 6.** Aby uniknąć porażenia prądem, wybuchu i/lub obrażeń, nie należy używać power banku, jeśli jest mokry lub uszkodzony.
- 7.** Utrzymuj power bank w suchości, aby zapobiec zwarciom i innym uszkodzeniom podzespołów elektronicznych.
- 8.** Trzymaj power bank z dala od wysokich temperatur oraz łatwopalnych cieczy i gazów. Unikać stosowania w środowiskach o temperaturze powyżej 45°C lub poniżej 0°C.

PARAMETRY

Nazwa modelu	P24P301B01
Pojemność baterii	10000mAh 38.5Wh
Wejście typu C	12V ≐ 1.5A, 9V ≐ 2A, 5V ≐ 3A
Wyjście typu C	12V ≐ 1.67A, 9V ≐ 2.22A, 5V ≐ 3A
Wyjście USB-A	12V ≐ 1.5A, 9V ≐ 2A, 5V ≐ 4.5A
Wyjście kablowe typu C	5V ≐ 2.1A
Wyjście kabla Lightning	5V ≐ 2A (MAX)
Ładowarka do zegarka	2.5 W
Wymiary	113.4 × 68.6 × 22 mm

Prawa autorskie® 2025 MISURA Store s. r. o. Wszelkie prawa zastrzeżone.

Żadna część niniejszej instrukcji, łącznie z produktami i oprogramowaniem opisanymi w niniejszej instrukcji, nie może być powielana, przesyłana, przepisywana, przechowywana w systemie wyszukiwania ani tłumaczona na żaden język w jakiegokolwiek formie lub za pomocą jakiegokolwiek środków, z wyjątkiem dokumentacji przechowywanej przez nabywcę w celach kopii zapasowej, bez pisemnej zgody sklepu MISURA Store s. r. o. (MISURA).

Gwarancja na produkt lub usługę traci ważność, jeżeli:
(1) produkt zostanie naprawiony, zmodyfikowany lub zmieniony bez pisemnej zgody MISURA lub (2) numer seryjny produktu jest nieczytelny lub go brakuje.

Dane techniczne i informacje zawarte w niniejszej instrukcji służą wyłącznie celom informacyjnym, mogą ulec zmianie w dowolnym momencie bez powiadomienia i nie mogą być interpretowane jako zobowiązanie ze strony firmy MISURA.

MISURA nie ponosi odpowiedzialności za jakiegokolwiek błędy lub nieścisłości, które mogą pojawić się w niniejszym podręczniku, w tym również za produkty i oprogramowanie w nim opisane.



MISURA

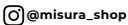
Producent | Importer | Dystrybutor

MISURA Store s. r. o.

ID: CZ264 03 714

www.misura.shop

info@misura.shop



Nie ponosimy odpowiedzialności za ewentualne błędy typograficzne.