



MISURA

MH09

MAGNÉTICO INALÁMBRICO BANCO DE ENERGÍA

MANUAL DE USUARIO EN ESPAÑOL



Modelo: P24P301B01



Built-in
cables



Hidden
Phone stand



Strong
MagSafe



Pass Through
Technology

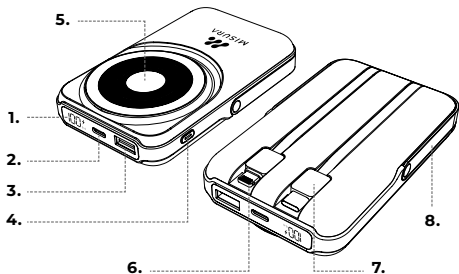
CONTENIDO

CONTENIDO.....	2
LISTA DE EMBALAJE.....	2
CARACTERÍSTICAS DEL PRODUCTO.....	3
INSTRUCCIONES DE FUNCIONAMIENTO.....	4
SOLUCIÓN DE PROBLEMAS.....	6
AVISO.....	7
PARÁMETROS.....	8

LISTA DE EMBALAJE

- 1x | Banco de energía
- 1x | Cable de carga
- 1x | Guía del usuario

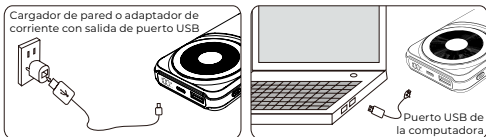
CARACTERÍSTICAS DEL PRODUCTO



1. Pantalla digital
2. Entrada y salida tipo C
3. Salida USB-A
4. Botón de encendido
5. Cargador inalámbrico para teléfono/reloj y anillo de adsorción magnética
6. Salida de cable Lightning incorporada
7. Salida de cable tipo C incorporada
8. Puesto oculto
9. Tecnología de paso: carga tu banco de energía y el teléfono al mismo tiempo

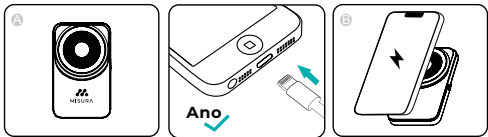
INSTRUCCIONES DE FUNCIONAMIENTO

Cargando el banco de energía



- 1.** Conecte el cable tipo C (incluido) entre el banco de energía y un cargador de pared o adaptador de corriente (no incluido). Comenzará a cargarse automáticamente. Para una carga rápida, se recomienda utilizar un cargador de pared PD18W o un adaptador de corriente.
- 2.** Cargue completamente el banco de energía antes de usarlo por primera vez. Recargue el banco de energía una vez cada tres meses cuando no lo utilice o solo lo haga en raras ocasiones.
- 3.** Mientras el banco de energía se está cargando, la pantalla digital parpadeará mostrando el porcentaje disponible de capacidad de batería. Si la carga rápida está en curso, el ícono se iluminará. Cuando esté completamente cargado, la pantalla digital mostrará 100. Si la pantalla digital no coincide con el nivel real de la batería, úsela o descárguela a 00 y luego cárguela a 100. Después de 2 o 3 ciclos de descarga y carga, la pantalla digital indicará con precisión el nivel de la batería.

Cargando su dispositivo



1. Carga por cable

Presione el botón de encendido, la pantalla digital se iluminará. Para comenzar a cargar, conecte el cable de carga entre el banco de energía y el dispositivo. El cable tipo C incorporado y el cable Lightning pueden cargar directamente el dispositivo después de presionar el botón de encendido. La pantalla digital está siempre encendida mientras el dispositivo se está cargando. Si la carga rápida está en curso, el ícono se iluminará.

2. Carga inalámbrica para teléfono

Coloque su dispositivo en el centro del área de carga inalámbrica. Si su dispositivo es compatible con la tecnología MagSafe, el banco de energía lo sujetará automáticamente gracias a sus potentes imanes. Presione el botón de encendido, la pantalla digital se iluminará, el ícono se iluminará, indicando que la carga inalámbrica está en progreso. Si se trata de carga inalámbrica rápida, el icono se iluminará.

P.D.: Asegúrese de que su dispositivo sea adecuado para los dispositivos receptores con estándar Qi.

3. Carga inalámbrica para Apple Watch

Coloque el reloj en el centro del cargador del reloj. Presione el botón de encendido, el reloj comenzará a cargarse. La pantalla digital está encendida mientras el reloj se está cargando.

SOLUCIÓN DE PROBLEMAS

- 1.** Si la pantalla digital no coincide con el nivel real de la batería, úsela o descárguela a 00 y luego cárguela a 100. Después de 2 o 3 ciclos de descarga y carga, la pantalla digital indicará con precisión el nivel de la batería.
- 2.** Presione el botón de encendido, si la pantalla digital muestra 00, significa que la batería está baja, recárguela inmediatamente.
- 3.** Este banco de energía puede identificar automáticamente el dispositivo que necesita cargarse. Si no hay ningún dispositivo cargándose, el banco de energía se apagará después de 30 segundos.
- 4.** Para la carga inalámbrica, su dispositivo debe estar equipado con un receptor inalámbrico Qi. El dispositivo puede identificar automáticamente un dispositivo compatible con Qi colocado sobre él. Si el centro del terminal receptor se desvía más de 8 mm del centro del terminal transmisor, el banco de energía se apagará automáticamente.
- 5.** Si la carga por cable no funciona correctamente, reemplácela por otro cable de carga ya que el conector puede aflojarse debido al desgaste.
- 6.** Durante la carga, el dispositivo puede calentarse debido a las altas corrientes y la resistencia, especialmente cuando se carga de forma inalámbrica. Para reducir la temperatura, evite ejecutar aplicaciones intensivas o utilizar el GPS en su dispositivo móvil mientras se carga.

AVISO

- 1.** El banco de energía generará calor mientras se carga. Cargue siempre en un área abierta y bien ventilada.
- 2.** No cargue debajo de almohadas, mantas, ropa o sobre superficies inflamables. Mantenga el banco de energía alejado de fuentes de calor, luz solar directa, gases inflamables, humedad, agua u otros líquidos.
- 3.** No desmonte, abra, caliente en microondas, incinere, pinte ni inserte objetos extraños en el banco de energía.
- 4.** No exponga el banco de energía a golpes mecánicos como aplastamientos, dobleces, perforaciones o aplastamientos. Evite dejar caer o colocar objetos pesados sobre el banco de energía.
- 5.** No provoque cortocircuito en el banco de energía ni lo guarde en un recipiente donde pueda sufrir cortocircuito debido a otros objetos metálicos o conductores.
- 6.** No utilice el banco de energía si está mojado o dañado para evitar descargas eléctricas, explosiones y/o lesiones.
- 7.** Mantenga el banco de energía seco para evitar cortocircuitos u otros daños a los componentes electrónicos.
- 8.** Mantenga el banco de energía alejado de altas temperaturas y de líquidos y gases inflamables. Evite su uso en entornos con temperaturas superiores a 45°C o inferiores a 0°C.

PARÁMETROS

Nombre del modelo	P24P301B01
Capacidad de la batería	10000mAh 38.5Wh
Entrada tipo C	12V ≡ 1.5A, 9V ≡ 2A, 5V ≡ 3A
Salida tipo C	12V ≡ 1.67A, 9V ≡ 2.22A, 5V ≡ 3A
Salida USB-A	12V ≡ 1.5A, 9V ≡ 2A, 5V ≡ 4.5A
Salida de cable tipo C	5V ≡ 2.1A
Salida del cable Lightning	5V ≡ 2A (MAX)
Cargador de reloj	2.5W
Dimensiones	113.4 × 68.6 × 22 mm

Derechos de autor® 2025 MISURA Store s. r. o. Reservados todos los derechos.

Ninguna parte de este manual, incluidos los productos y el software descritos en este manual, puede reproducirse, transmitirse, transcribirse, almacenarse en un sistema de recuperación o traducirse a ningún idioma en ninguna forma ni por ningún medio, a excepción de la documentación almacenada por el comprador con fines de respaldo, sin el consentimiento por escrito de MISURA Store s. r. o. („MISURA“).

La garantía de un producto o servicio será nula si: (1) el producto se repara, modifica o altera sin el consentimiento por escrito de MISURA o (2) el número de serie del producto es ilegible o falta.

Los datos técnicos y la información contenidos en este manual se proporcionan sólo con fines informativos, están sujetos a cambios en cualquier momento sin previo aviso y no pueden interpretarse como un compromiso por parte de MISURA.

MISURA no es responsable de ningún error o inexactitud que pueda aparecer en este manual, incluidos los productos y el software descritos en este manual.



MISURA

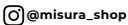
Fabricante | Importador | Distribuidor

MISURA Store s. r. o.

ID: CZ264 03 714

www.misura.shop

info@misura.shop



No somos responsables de ningún error tipográfico.