

MISURA MCAST

UPORABNIŠKI PRIROČNIK V SLOVENŠČINA



POPOLN PRENOS NESTISNJENE VISOKO
KAKOVOSTNE SLIKE IN ZVOKA

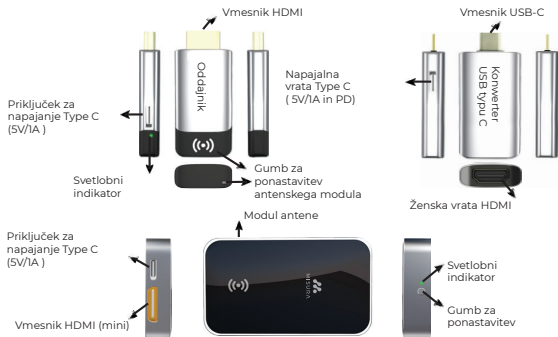
OPIS IZDELKA

Ta brezžični oddajnik HDMI uporablja tehnologijo milimetrskih valov z ultravisokim frekvenčnim pasom 60 GHz in podpira prikaz brez izgub 1080p 60 Hz do 5 metrov stran. Brez zamud pri prenosu slike in videa. Z vhodnimi vrati USB C in HDMI podpira večino mobilnih naprav in prenosnikov USB C. Aplikacija ni potrebna, samo priključi in igraj, bolj priročno in priročno za uporabnike.

DODATKI

- RX Sprejemnik
- TX Oddajnik
- Pretvornik USB C
- Sponka RX (izbirno)
- Napajalni kabel
- Kabel HDMI (moški mini na stojalo)
- Kabel HDMI standardni moški proti ženskemu z a oddajnik (izbirno)
- Lightning pretvornik (izbirno)
- Uporabniški priročnik

OPIS VMESNIKA



1. Način povezave sprejemnika

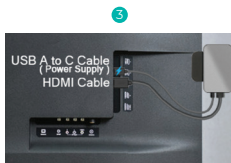
- Sprejemnik se lahko napaja iz vrat USB-C ali zunanje napajalnika. Prepričajte se, da je izhodna napetost napajalnega priključka DC_5V, tok >1A, da se izognete utripanju ali prekinitvi povezave zaradi nezadostnega toka.
- Glede na dejanske razmere se odločite za uporabo sponke za sprejemnik, s katero sprejemnik pritrdite na rob televizorja (izbirno).



Kabel Type C
(napajanje)



Kabel HDMI



Pritrdite na monitor s sponko (izbirno):



S priloženim nosilcem pritrdite sprejemnik na rob monitorja.

2. Povezovanje z napravami HDMI

Sprejemnik priključite na izhod HDMI prenosnega računalnika/PS5 ali druge naprave. Če se zaradi nezadostnega toka pojavi utripanje ali prekinitev povezave, sprejemnik napolnite z USB 3.0 ali zunanjim napajalnikom 5V-1A.



Napajanje prek
USB ali adapterja

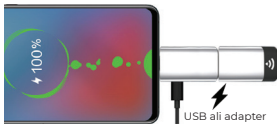
3. Povezovanje z napravami USB C

Združite oddajnik s pretvornikom USB-C, ki smo ga ponudili, in nato priključite oddajnik na naprave USB C, kot je pametni telefon Android ali SWITCH;V primeru utripanja ali prekinitve povezave zaradi nezadostnega toka je potrebno zunanje napajanje;Napajalna vrata na pretvorniku podpirajo hitro polnjenje PD, ki se lahko hitro napolni in napolni za napravo, ki se z njim poveže.

Opomba: Naš izdelek je združljiv s telefoni tipa C, ki podpirajo polni izhod (video/avdio/napajanje).Prepričajte se, da vaši telefoni niso namenjeni samo napajanju, ki ni podprto!



Pretvornik USB-C +
oddajnik



USB ali adapter

4. Povežite se z iPhonom/iPadom (če ste pri nas kupili dodatni pretvornik Lightning)

Združite oddajnik s pretvornikom Lightning, ki ste ga kupili pri nas, in nato oddajnik priključite na Iphone/Ipad; oddajnik napolnite s priključkom USB 3.0 ali zunanjim napajalnikom 5V-1A. Napajalna vrata na pretvorniku podpirajo hitro polnjenje PD, s katerim lahko hitro napolnite in napolnite napravo, ki jo povežete z njim.






Opomnik

- Ni združljiv z aplikacijami, ki zahtevajo licenčne avtorske pravice za video (HDCP), kot so Netflix/ iTunes/ HBO Go/ Hulu Plus/ Honda Motor/ESPN/ YouTube App in druge video aplikacije. Uporabnik, ki potrebuje to aplikacijo, lahko kupi originalni adapter Lighting na HDMI.
- Zaradi tehnične zaščite družbe Apple je zamuda 3-5 sekund pri povezovanju prek vrat za osvetlitev pogost pojav. Pri vzpostavljanju povezave počakajte, da indikator postane zelen in se prikaže uspešno parjenje.
- Med povezovanjem z Iphone/Ipadom potrebujete dodatno moč 5V-1A iz vrat USB ali polnilnika.

5. Čakanje na Paring

Oddajnik in sprejemnik sta tovarniško seznanjena, po priključitvi samo preverite barvo indikatorne luči in počakajte na samodejno pariranje, medtem ko lučka kaže zeleno barvo, je vzpostavljena povezava.

Stanje indikatorja signala:

-  Vključeno napajanje
-  Iskanje signala
-  Uspešno seznanjanje in povezovanje

Gumb za ponastavitev:

Če se izdelek znova zažene ali izklopi, ima po ponovnem zagonu prednost izhodni signal HDMI, nato pa USB-C. Če HDMI ni priključen, bo signal izhajal iz vrat USB-C. Če oddajnik ali sprejemnik še naprej prikazuje modro svetlobo, to pomeni, da naprava ni povezana. Enkrat pritisnite gumb za ponastavitev na oddajniku in počakajte 5-6 sekund, da se vzpostavi povezava. Če povezave še vedno ni mogoče vzpostaviti, ponastavite

Napravo: Način: hkrati pritisnite in 10 sekund držite gumb za ponastavitev oddajnika in sprejemnika. Ko indikator ugasne, sprostite gumb za ponastavitev in naprava bo vzpostavila povezavo.

6. Prenos

Antenski modul Signal LOGO

Stran z logotipom oddajnika (stran antene) naj bo vedno obrnjena navzgor proti strani z logotipom sprejemnika.



Za prenos signala morata biti sprejemna in oddajna antena poravnani za 60 stopinj.

Nastavite lahko dva kota. 30°

(najdaljša 60° razdalja prenosa), 90° (najmočnejši signal).

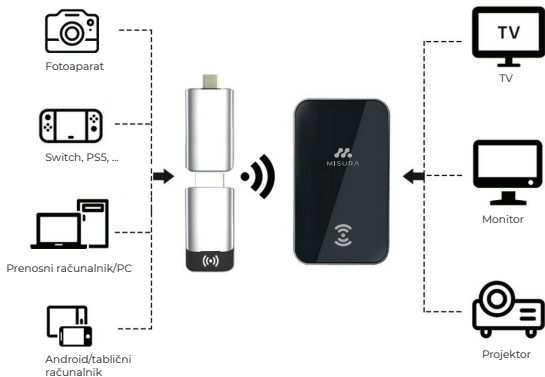
Prenos

V nobenem primeru ne blokirajte antene, sicer bo to vplivalo na kakovost signala!



PODPRTE NAPRAVE

Naprava mora imeti vmesnik HDMI ali Type-C.



Podpira naprave z izhodnim vmesnikom HDMI, računalnike ali mobilne telefone s popolnoma funkcionalnim priključkom tipa C in Iphone/Ipad (potreben je adapter lightning) Povezava prek HDMI in vrat USB C , potrdite, da so vrata tipa C vašega računalnika/prenosnika ali telefona polnovredna vrata tipa C in ne samo za polnjenje, ki jih ne podpirajo!

OPOMB

Če se oddajnik in sprejemnik ne povežeta, pritisnite in držite gumb za ponastavitev ter ju ponovno povežite; Optimalna razdalja delovanja izdelka je do 5 metrov. Za prenos signala morata biti sprejemna in oddajna antena brez zaščite poravnani za 60 stopinj. Če pride do zakasnitve ali prekinitve, prilagodite položaj postavitve za optimalno izkušnjo. Če povezave ni mogoče uspešno vzpostaviti, čeprav signali svetijo zeleno, preverite napajanje oddajnika in sprejemnika, obe napetosti morata biti nad 5 V/1 A DC.

Naprave podpirajo ločljivost 1080P@60 Hz in hitrost osveževanja. Če telefon deluje z ločljivostjo 1080P@90Hz, 1080P@120Hz ali 2K, projekcija ne bo vzpostavljena. Tudi če je povezava vzpostavljena. Nastala bi dolga zamuda.

Pred uporabo za prenos videoposnetka/igre iz telefona se prepričajte, da telefon deluje z ločljivostjo 1080P@60Hz. Uporabljajte samo proizvajalčevo dodatno opremo, ne priključujte nezdružljivih naprav ali dodatne opreme. Napravo vedno hranite na suhem, ta naprava ni vodotesna. Garancija ne krije škode, ki je nastala zaradi napačne uporabe, zlorabe, umetnih poškodb, običajne obrabe ali nepooblaščenih sprememb.

Zahvaljujemo se vam za nakup.
Obrnite se na nas na:

Proizvajalec / uvoznik

MISURA Store s.r.o.,

ID: CZ264 03 714

www.misura.shop

info@misura.shop



Okolju prijazno odstranjevanje

Starih električnih naprav ne smete odlagati skupaj s preostalimi odpadki, ampak jih je treba odlagati ločeno. Odlaganje na komunalnem zbirnem mestu p r e k zasebnikov je brezplačno. Lastnik starih naprav je dolžan naprave pripeljati na ta zbirna mesta ali na podobna zbirna mesta. s tem majhnim osebnim naporom prispevate k recikliranju dragocenih surovin in o bdelav i strupenih snovi.

Ne odgovarjamo za tipkarske napake.