



MISURA

MH09

MAGNETISCH DRAHTLOS POWERBANK

BENUTZERHANDBUCH DEUTSCH



Modell: P24P301B01



Built-in
cables



Hidden
Phone stand



Strong
MagSafe



Pass Through
Technology

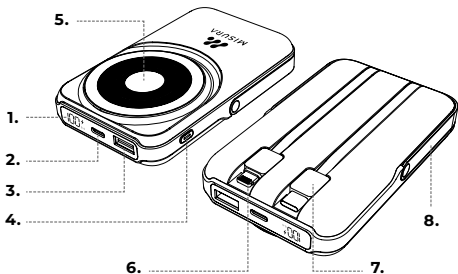
INHALT

INHALT.....	2
PACKLISTE.....	2
PRODUKTMERKMALE.....	3
BEDIENUNGSANLEITUNG	4
FEHLERBEHEBUNG.....	6
BEACHTEN.....	7
PARAMETER	8

PACKLISTE

- 1x | Powerbank
- 1x | Ladekabel
- 1x | Benutzerhandbuch

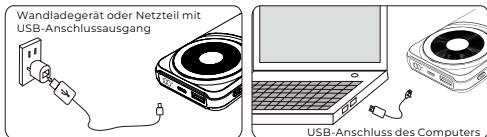
PRODUKTMERKMALE



1. Digitalanzeige
2. Typ-C-Eingang und -Ausgang
3. USB-A-Ausgang
4. Ein-/Ausschalter
5. Kabelloses Ladegerät für Telefon/Uhr und magnetischer Adsorptionsring
6. Integrierter Lightning-Kabelausgang
7. Eingebauter Typ-C-Kabelausgang
8. Versteckter Ständer
9. Pass Through-Technologie: Laden Sie Ihre Powerbank auf und Telefon gleichzeitig

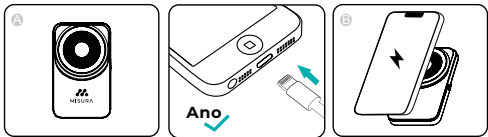
BEDIENUNGSANLEITUNG

Aufladen der Powerbank



1. Verbinden Sie die Powerbank mit dem Typ-C-Kabel (im Lieferumfang enthalten) und einem Wandladegerät oder Netzteil (nicht im Lieferumfang enthalten). Der Ladevorgang beginnt automatisch. Zum schnellen Aufladen wird die Verwendung eines PD18W-Wandladegeräts oder Netzteils empfohlen.
2. Laden Sie die Powerbank vor der ersten Verwendung vollständig auf. Laden Sie die Powerbank alle drei Monate auf, wenn Sie sie nicht oder nur selten verwenden.
3. Während die Powerbank aufgeladen wird, blinkt die Digitalanzeige und zeigt den verfügbaren Prozentsatz der Akkukapazität an. Während des Schnellladevorgangs leuchtet das Symbol. Bei vollständiger Ladung zeigt die Digitalanzeige 100 an. Wenn die Digitalanzeige nicht mit dem tatsächlichen Batteriestand übereinstimmt, verwenden Sie sie oder entladen Sie sie auf 00 und laden Sie sie dann auf 100 auf. Nach 2 oder 3 Entlade- und Ladezyklen zeigt die Digitalanzeige den Batteriestand genau an.

Aufladen Ihres Geräts



1. Kabelgebundenes Laden

Drücken Sie die Einschalttaste, die Digitalanzeige leuchtet auf. Um den Ladevorgang zu starten, schließen Sie das Ladekabel zwischen der Powerbank und dem Gerät an. Das eingebaute Typ-C-Kabel und das Lightning-Kabel können das Gerät nach dem Drücken der Einschalttaste direkt aufladen. Während des Ladevorgangs ist die Digitalanzeige immer eingeschaltet. Wenn der Schnellladevorgang läuft, leuchtet das Symbol.

2. Kabelloses Laden für das Telefon

Platzieren Sie Ihr Gerät in der Mitte des kabellosen Ladebereichs. Wenn Ihr Gerät die MagSafe-Technologie unterstützt, hält die Powerbank es dank starker Magnete automatisch. Drücken Sie die Einschalttaste. Die Digitalanzeige leuchtet auf, das Symbol leuchtet auf und zeigt damit an, dass der kabellose Ladevorgang läuft. Wenn es sich um schnelles kabelloses Laden handelt, leuchtet das Symbol auf.

P.S.: Stellen Sie sicher, dass Ihr Gerät für Empfangsgeräte mit Qi-Standard geeignet ist.

3. Kabelloses Laden für die Apple Watch

Legen Sie die Uhr in die Mitte des Uhrenladegeräts. Drücken Sie die Einschalttaste. Die Uhr beginnt mit dem Aufladen. Während des Ladevorgangs der Uhr ist die Digitalanzeige eingeschaltet.

FEHLERBEHEBUNG

- 1.** Wenn die Digitalanzeige nicht mit dem tatsächlichen Batteriestand übereinstimmt, verwenden Sie sie oder entladen Sie sie auf 00 und laden Sie sie dann auf 100 auf. Nach 2 oder 3 Entlade- und Ladezyklen zeigt die Digitalanzeige den Batteriestand genau an.
- 2.** Drücken Sie die Einschalttaste. Wenn auf der Digitalanzeige 00 angezeigt wird, bedeutet dies, dass der Akku schwach ist. Laden Sie ihn bitte sofort auf.
- 3.** Diese Powerbank kann das Gerät, das aufgeladen werden muss, automatisch identifizieren. Wenn kein Gerät geladen wird, schaltet sich die Powerbank nach 30 Sekunden aus.
- 4.** Zum kabellosen Laden muss Ihr Gerät mit einem kabellosen Qi-Empfänger ausgestattet sein. Das Gerät kann ein darauf platziertes Qi-kompatibles Gerät automatisch erkennen. Weicht die Mitte des Empfangsterminals um mehr als 8 mm von der Mitte des Sendeterminals ab, schaltet sich die Powerbank automatisch ab.
- 5.** Wenn das kabelgebundene Laden nicht richtig funktioniert, ersetzen Sie es bitte durch ein anderes Ladekabel, da sich der Stecker durch Abnutzung lösen kann.
- 6.** Während des Ladevorgangs kann sich das Gerät aufgrund hoher Ströme und Widerstände erhitzen, insbesondere beim kabellosen Laden. Um die Temperatur zu senken, vermeiden Sie während des Ladevorgangs die Ausführung intensiver Anwendungen oder die Verwendung von GPS auf Ihrem Mobilgerät.

BEACHTEN

- 1.** Die Powerbank erzeugt beim Laden Wärme. Laden Sie immer in einem gut belüfteten, offenen Bereich.
- 2.** Nicht unter Kissen, Decken, Kleidung oder auf brennbaren Oberflächen aufladen. Halten Sie die Powerbank von Wärmequellen, direkter Sonneneinstrahlung, brennbaren Gasen, Feuchtigkeit, Wasser oder anderen Flüssigkeiten fern.
- 3.** Die Powerbank nicht zerlegen, öffnen, in der Mikrowelle erhitzen, verbrennen, lackieren oder Fremdkörper hineinstecken.
- 4.** Setzen Sie die Powerbank keinen mechanischen Stößen wie Quetschen, Biegen, Durchstechen oder Zerquetschen aus. Vermeiden Sie es, schwere Gegenstände auf die Powerbank fallen zu lassen oder darauf abzulegen.
- 5.** Schließen Sie die Powerbank nicht kurz und bewahren Sie sie nicht in einem Behälter auf, in dem sie durch andere metallische oder leitfähige Gegenstände kurzgeschlossen werden könnte.
- 6.** Verwenden Sie die Powerbank nicht, wenn sie nass oder beschädigt ist, um Stromschläge, Explosionen und/oder Verletzungen zu vermeiden.
- 7.** Halten Sie die Powerbank trocken, um Kurzschlüsse oder andere Schäden an elektronischen Komponenten zu vermeiden.
- 8.** Halten Sie die Powerbank von hohen Temperaturen und brennbaren Flüssigkeiten und Gasen fern. Vermeiden Sie die Verwendung in Umgebungen mit Temperaturen über 45 °C oder unter 0 °C.

PARAMETER

Modellname	P24P301B01
Batteriekapazität	10000mAh 38.5Wh
Typ-C-Eingang	12V = 1.5A, 9V = 2A, 5V = 3A
Typ-C-Ausgang	12V = 1.67A, 9V = 2.22A, 5V = 3A
USB-A-Ausgang	12V = 1.5A, 9V = 2A, 5V = 4.5A
Typ-C-Kabelausgang	5V = 2.1A
Lightning-Kabelausgang	5V = 2A (MAX)
Uhrenladegerät	2.5W
Maße	113.4 × 68.6 × 22 mm

Copyright® 2025 MISURA Store s. r. o. Alle Rechte vorbehalten.

Kein Teil dieses Handbuchs, einschließlich der in diesem Handbuch beschriebenen Produkte und Software, darf ohne die schriftliche Zustimmung von MISURA Stores in irgendeiner Form oder mit irgendwelchen Mitteln reproduziert, übertragen, transkribiert, in einem Datenabfragesystem gespeichert oder in irgendeine Sprache übersetzt werden, mit Ausnahme der vom Käufer zu Sicherungszwecken gespeicherten Dokumentation. MISURA Store s. r. o. („MISURA“).

Die Garantie für ein Produkt oder eine Dienstleistung erlischt, wenn: (1) das Produkt ohne die schriftliche Zustimmung von MISURA repariert, modifiziert oder verändert wird oder (2) die Seriennummer des Produkts unleserlich ist oder fehlt.

Die technischen Daten und Informationen in diesem Handbuch dienen ausschließlich zu Informationszwecken, können jederzeit ohne Vorankündigung geändert werden und stellen keine Verpflichtung seitens MISURA dar.

MISURA ist nicht für etwaige Fehler oder Ungenauigkeiten in diesem Handbuch verantwortlich, einschließlich der in diesem Handbuch beschriebenen Produkte und Software.



MISURA

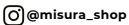
Hersteller | Importeur | Händler

MISURA Store s. r. o.

ID: CZ264 03 714

www.misura.shop

info@misura.shop



Wir sind nicht für etwaige Tippfehler verantwortlich.