

ΦΟΡΗΤΗ ΟΘΟΝΗ DUAL MISURA 15,6"

ΕΛΛΗΝΙΚΟΣ ΟΔΗΓΟΣ ΧΡΗΣΗΣ



Μοντέλο: P24156LYS01

FHD

Full HD resolution
1920 × 1080



Automatic
picture rotation

IPS

Super TFT
display



Ultra Wide
Viewing Angle

16,7 M

16,7 Million
colors



2x USB-C
connector



Thin stylish
design



Lightweight
materials

Πνευματικά δικαιώματα © 2024 Κατάστημα MISURA s. έτος Ο. Με την επιφύλαξη παντός δικαιώματος.

Κανένα μέρος αυτού του εγχειριδίου, συμπεριλαμβανομένων των προϊόντων και του λογισμικού που περιγράφονται σε αυτό το εγχειρίδιο μπορεί να αναπαραχθεί, να μεταδοθεί, να μεταγραφεί, να αποθηκευτεί σε ένα σύστημα αποθήκευσης δεδομένων ή μεταφρασμένο σε οποιαδήποτε γλώσσα σε οποιαδήποτε μορφή και με οποιοδήποτε μέσο, με εξαίρεση τα έγγραφα που καταθέτει ο αγοραστής για εφεδρικούς σκοπούς χωρίς τη γραπτή συγκατάθεση του MISURA Store s. έτος Ο. («ΜΙΣΟΥΡΑ»).

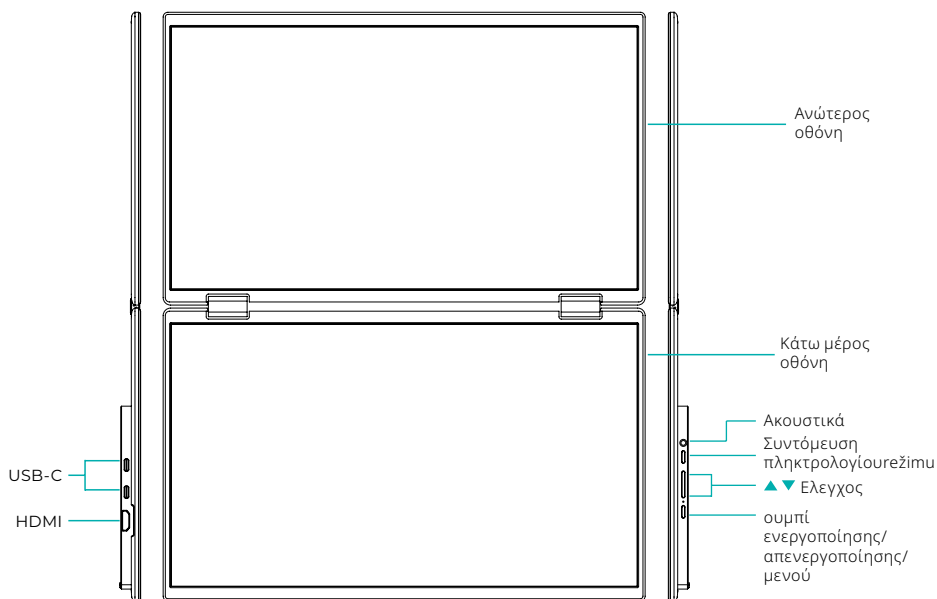
Η εγγύηση προϊόντος ή υπηρεσίας είναι άκυρη εάν: (1) το προϊόν έχει επισκευαστεί, τροποποιηθεί ή τροποποιηθεί χωρίς τη γραπτή συγκατάθεση της MISURA ή (2) ο σειριακός αριθμός του προϊόντος είναι δυσανάγνωστος ή λείπει.

Τα τεχνικά δεδομένα και οι πληροφορίες σε αυτό το εγχειρίδιο παρέχονται μόνο για ενημέρωση, υπόκεινται σε αλλαγές ανά πάσα στιγμή χωρίς προειδοποίηση και δεν θα πρέπει να δεσμεύονται από τη MISURA.

Η MISURA δεν ευθύνεται για τυχόν σφάλματα ή ανακρίβειες που ενδέχεται να εμφανιστούν σε αυτό το εγχειρίδιο, συμπεριλαμβανομένων των προϊόντων και του λογισμικού που περιγράφονται σε αυτό το εγχειρίδιο.

ΕΙΣΑΓΩΓΗ ΠΡΟΪΟΝΤΟΣ

Διαβάστε προσεκτικά τις οδηγίες σε αυτό το εγχειρίδιο πριν χρησιμοποιήσετε το προϊόν και διατηρήστε το.



ΕΙΣΑΓΩΓΙΚΕΣ ΠΛΗΡΟΦΟΡΙΕΣ

	USB-C		HDMI		Sluchátka
	Κιάβεςová zkratka režim		Tlačítko nahoru ▲		Tlačítko dolů ▼
	On / off / tlačítko menu				

USB-C	Υποστηρίζει τροφοδοσία μέσω τεχνολογίας PD και σύνδεση συσκευών με USB-C, συμπεριλαμβανομένης της εξόδου βίντεο και ήχου.
HDMI	Υποστήριξη σύνδεσης συσκευής HDMI
Ακουστικά	Θύρα επέκτασης ακουστικών/ήχου
Πλήκτρο συντόμευσης λειτουργίας	Προσαρμόστε τη λειτουργία ρύθμισης συντόμευσης
Πλήκτρο ελέγχου ▲	Ρυθμίστε τη φωτεινότητα
Πλήκτρο ελέγχου ▼	Ρυθμίστε την ένταση
Κουμπί ενεργοποίησης/ απενεργοποίησης/μενού	Ρύθμιση διακόπτη / μενού OSD

Σημείωση: Επιλέξτε την υποδοχή σύνδεσης σύμφωνα με την τρέχουσα διάταξη του φορητού υπολογιστή σας.

SPECIFIKACE PŘIPOJENÍ

1. Σύνδεση USB-C

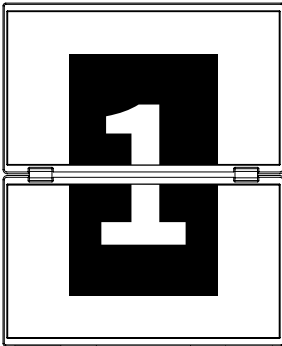
Συνδέστε το ένα άκρο του καλωδίου USB-C στη θύρα USB-C της οθόνης και το άλλο άκρο σε μια συσκευή εξόδου βίντεο (όπως φορητό υπολογιστή ή υπολογιστή) με πλήρη θύρα USB-C.

2. Σύνδεση HDMI

Συνδέστε το ένα άκρο του καλωδίου HDMI στη θύρα HDMI της οθόνης και το άλλο άκρο σε μια συσκευή εξόδου βίντεο (όπως φορητό υπολογιστή ή υπολογιστή) με θύρα HDMI. Ταυτόχρονα, συνδέστε την οθόνη στο τροφοδοτικό χρησιμοποιώντας το καλώδιο USB-C. Η τροφοδοσία μπορεί να είναι είτε από το δίκτυο με χρήση προσαρμογέα δικτύου (περιλαμβάνεται στη συσκευασία). Οι οθόνες μπορούν επίσης να τροφοδοτηθούν από φορητό υπολογιστή.

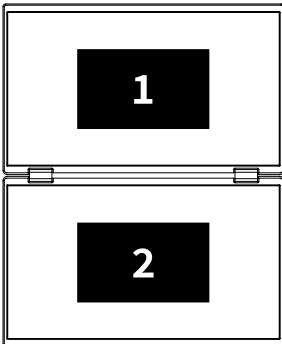
Režim velké společné obrazovky

(Σύνδεση σε,
Υπολογιστής; Επεκτάσεις ενεργοποιημένες)



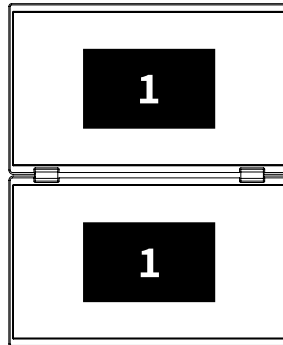
Προηγμένη λειτουργία

Σύνδεση απενεργοποιημένη,
Υπολογιστής; Επεκτάσεις ενεργοποιημένες)



Διπλότυπη λειτουργία

(Σύνδεση απενεργοποιημένη,
Υπολογιστής; Η αναπαραγωγή είναι
ενεργοποιημένη)



Σημείωση 1:

Η σύνδεση HDMI δεν υποστηρίζει την αναφερόμενη εκτεταμένη λειτουργία (τρεις οθόνες εμφανίζουν διαφορετικές εικόνες).

Σημείωση 2:

Για σύνδεση macOS ανοίξτε το μενού OSD της οθόνης και μεταβείτε στις „Περισσότερες ρυθμίσεις“ και ενεργοποιήστε το „Mac Extension“.

ΟΔΗΓΕΣ ΓΙΑ ΤΗΝ ΕΓΚΑΤΑΣΤΑΣΗ ΤΟΥ ΠΡΟΓΡΑΜΜΑΤΟΣ ΟΔΗΓΗΣΗΣ

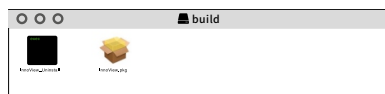
Μόνο τα συστήματα macOS απαιτούν μη αυτόματη εγκατάσταση προγράμματος οδήγησης. Στη λειτουργία κλωνοποίησης σήματος USB-C, ανοίξτε το μενού OSD της οθόνης, μεταβείτε στις „Άλλες ρυθμίσεις“ και ενεργοποιήστε την „Επέκταση Mac“. Ένα αναδυόμενο παράθυρο με το όνομα „USB DISPLAY“ θα εμφανιστεί στο πλάι του υπολογιστή ως αφαιρούμενος δίσκος. Ανοίξτε το δίσκο και κάντε κλικ στο πακέτο εγκατάστασης του προγράμματος οδήγησης για εγκατάσταση. Τα αναλυτικά βήματα είναι τα εξής:

Πακέτο εγκατάστασης για macOS:

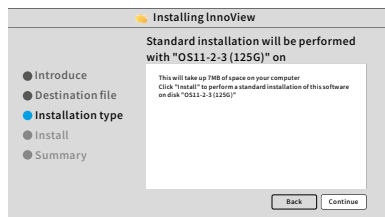
1. Κάντε κλικ στο πακέτο εγκατάστασης „UsbDisplay_macos_vx.X.X.dmg“ (Όπως φαίνεται στην παρακάτω εικόνα).
2. Κάντε κλικ στο «Συνέχεια» (βήμα 2 όπως φαίνεται).
3. Κάντε κλικ στο «Συνέχεια» (βήμα 3 όπως φαίνεται).
4. Εισαγάγετε τον κωδικό πρόσβασης του υπολογιστή σας και κάντε κλικ στο „Εγκατάσταση λογισμικού“. Εάν ο κωδικός πρόσβασης δεν υπάρχει, κάντε απευθείας κλικ στην „Εγκατάσταση λογισμικού“ (βήμα 4 όπως φαίνεται).
5. Περιμένετε να ολοκληρωθεί η εγκατάσταση και κάντε κλικ στο „Επανεκκίνηση“ (βήμα 5 όπως φαίνεται).

ΣΗΜΕΙΩΜΑ:

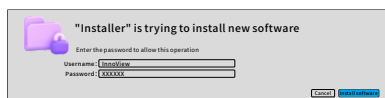
- Toto je prvni instalační proces. Pokud byl ovladač Us XXX nebo MXXXx již nainstalován, odinstalujte stávající ovladač před přeinstalací nové verze.



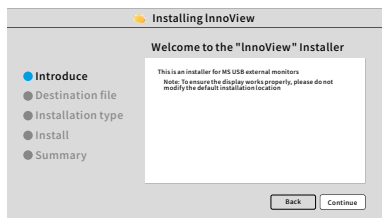
Βήμα 1



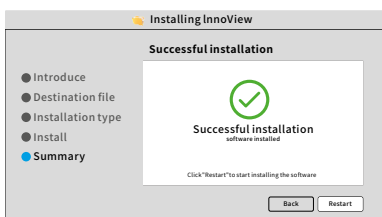
Βήμα 3



Βήμα 4



Βήμα 2



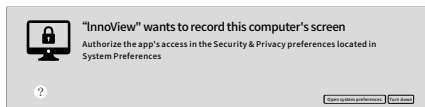
Βήμα 5

ΣΗΜΕΙΩΜΑ:

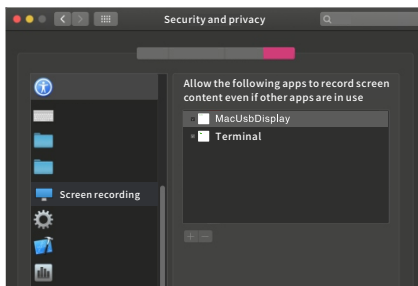
- Πρέπει να παραχωρηθούν δικαιώματα για macOS 10.15 και νεότερη έκδοση για να καταγράψετε την οθόνη για να διασφαλίσετε τη σωστή λειτουργία εμφάνισης.

Βήματα για να ορίσετε την άδεια εγγραφής οθόνης στο macOS:

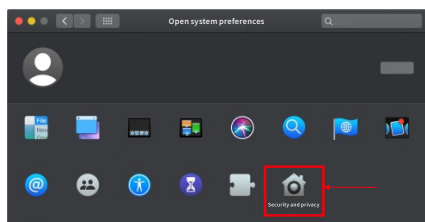
- Μετά την επιτυχή εγκατάσταση και επανεκκίνηση του υπολογιστή, θα εμφανιστεί ένα παράθυρο προτροπής (βήμα 6 όπως φαίνεται). Κάντε κλικ στο „Open System Preferences“ (Εάν δεν εμφανιστεί το παράθυρο προτροπής, ανοίξτε τις Προτιμήσεις συστήματος από το μενού Apple στο Mac σας).
- Επιλέξτε «Ασφάλεια & Απόρρητο» (Βήμα 7 όπως φαίνεται).
- Επιλέξτε την καρτέλα «Απόρρητο», εισαγάγετε τον κωδικό πρόσβασης του υπολογιστή όπως σας ζητήθηκε και επιτρέψτε τις αλλαγές (βήμα 8 όπως φαίνεται).
- Κάντε κλικ για να επιλέξετε „MacUsbDisplay“ (βήμα 9 όπως φαίνεται).
- Κάντε ξανά κλικ στο κλειδί για να αποθηκεύσετε τις αλλαγές.
- Κάντε κλικ στο «Εξοδος». Εάν η οθόνη δεν λειτουργεί σωστά, κάντε επανεκκίνηση ηλεκτρονικός υπολογιστής.



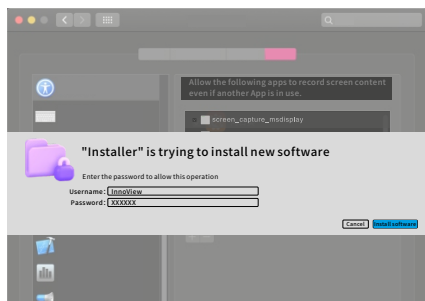
Βήμα 6



Βήμα 9

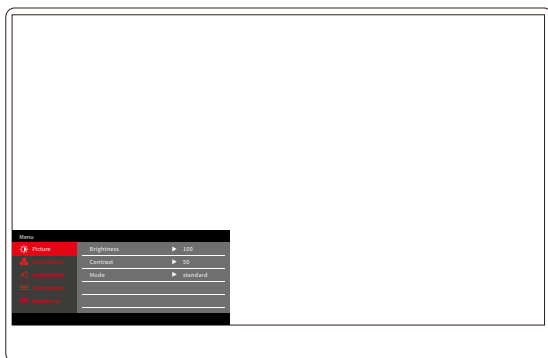


Βήμα 7



Βήμα 8

ΠΕΡΙΓΡΑΦΗ ΜΕΝΟΥ



Πατήστε το κουμπί On/Off/Menu για να ανοίξετε το μενού OSD. (Εάν κατά τη διάρκεια. Εάν δεν εκτελέσετε καμία λειτουργία για 8 δευτερόλεπτα, το μενού OSD θα βγει αυτόματα. Πλήκτρο „▲/▼“ για να προσαρμόσετε το μενού πάνω και κάτω, στη σταθερή κατάσταση της διεπαφής μενού OSD, πατήστε σύντομα το „κουμπί μεταγωγής/πλήκτρο μενού“ για να εισέλθετε στο επόμενο επίπεδο μενού. Όταν εμφανιστεί το μενού OSD, πατήστε „▲/▼“ για να επιστρέψετε στο προηγούμενο μενού OSD ή να βγείτε από το μενού OSD.

ΜΕΝΟΥ ΑΝΤΙΘΕΣΗΣ ΦΩΤΕΙΝΟΤΗΤΑΣ

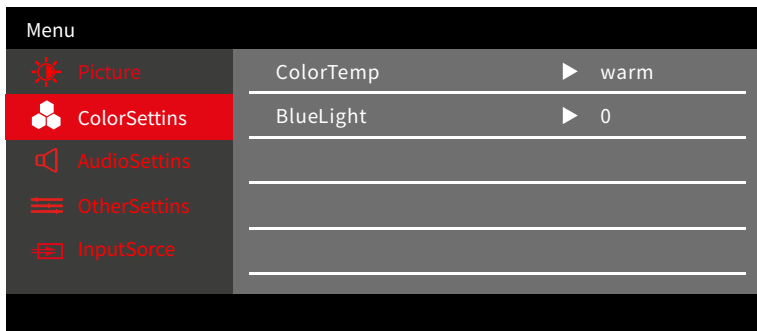


Φωτεινότητα: Προσαρμόστε το επίπεδο φωτεινότητας της οθόνης, προσαρμόστε το εύρος 0–100

Αντίθεση: Προσαρμόστε το επίπεδο αντίθεσης της οθόνης. Το εύρος ρύθμισης είναι 0–100

Λειτουργία: Αλλάζει τη λειτουργία εμφάνισης της οθόνης

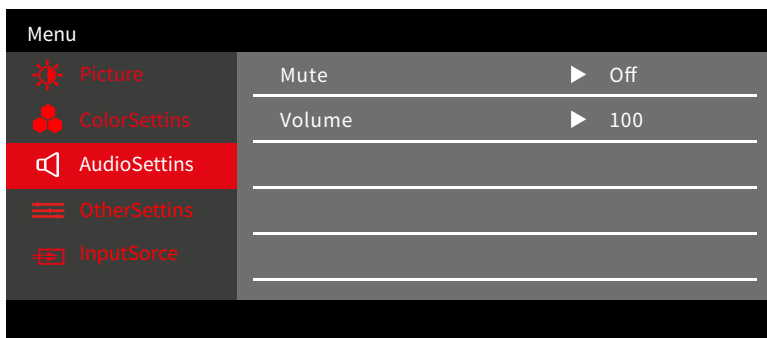
MENΟΥ ΡΥΘΜΙΣΕΙΣ ΧΡΩΜΑΤΟΣ



Θερμοκρασία χρώματος: Ρυθμίστε τη λειτουργία θερμοκρασίας χρώματος που εμφανίζεται στην οθόνη

Μπλε φως: Προσαρμόστε τη λειτουργία χαμηλού μπλε φωτός της οθόνης προβολής, το εύρος ρύθμισης είναι 0-100

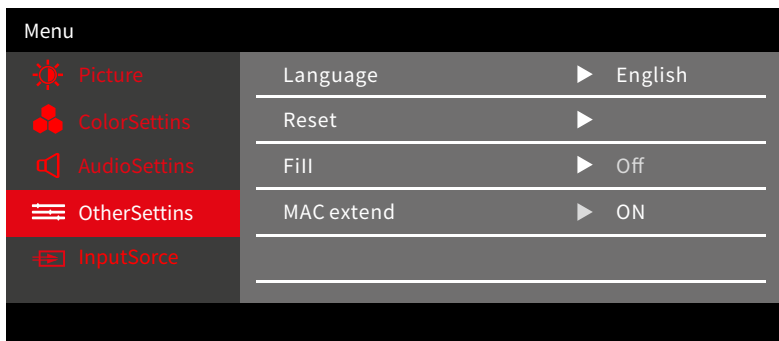
MENΟΥ ΡΥΘΜΙΣΕΙΣ ΗΧΟΥ



Σίγαση: Ενεργοποιήστε ή απενεργοποιήστε την ένταση

Ένταση: Ρυθμίστε την ένταση του ήχου, το εύρος ρύθμισης είναι 0-100

MENΟΥ ΑΛΛΩΝ ΡΥΘΜΙΣΕΩΝ



Γλώσσα: Επιλέξτε τη λειτουργία γλώσσας.

Επαναφορά: Επαναφορά στις εργοστασιακές ρυθμίσεις.

FiII: Η λειτουργία κοινής οθόνης μπορεί να ενεργοποιηθεί ή να απενεργοποιηθεί.

Επέκταση MAC: Μπορεί να αλλάξει λειτουργία επέκτασης για το σύστημα Apple.

ΠΡΟΣΦΟΡΑ ΠΗΓΗΣ ΣΗΜΑΤΟΣ



USB-C (1): Υποδεικνύει είσοδο πηγής σήματος USB-C.

USB-C (2): Υποδεικνύει είσοδο πηγής σήματος USB-C.

HDMI: Είσοδος πηγής σήματος HDMI.

ΒΑΣΙΚΕΣ ΠΑΡΑΜΕΤΡΟΙ

Μέγεθος οθόνης	15.6" ×2
Διάκριση	1920 × 1080
Λάμψη	250 cd/m ² (Typ)
Αποψη	170° Ευρεία γωνία θέασης
Οθόνη αφής	Όχι
Ρυθμός ανανέωσης	60 HZ
Μπορεί να στερεωθεί στον τοίχο	Ναί
Πηγή ενέργειας	DC: 5V 3A 9V 3A 12V 2.5A 15V 2A 20V 1.5A
Χρωματική γκάμα	72 % NTSC, 99 % sRGB
Χρόνος απόκρισης *	20ms
Χρώμα οθόνης	16.7 Ένα εκατομμύριο χρώματα (8-bit)
Στατική αντίθεση	1000:1
Ομιλητής	4Ω 2W ×2
Δευτερεύουσα ανατροπή οθόνης	0-315°
Λιμάνια	HDMI ×1, Πλήρως εξοπλισμένο USB-C ×2, Ακουστικά ×1
Μέγεθος προϊόντος	355.7 × 217.3 × 24.4 mm
Βάρος προϊόντος	1550 g

ΑΝΤΙΜΕΤΩΠΙΣΗ ΠΡΟΒΛΗΜΑΤΩΝ (FAQ)

1. Πώς μπορώ να προσαρμόσω τις θέσεις πολλών οθονών

Στα Windows, μεταβείτε στις Ρυθμίσεις > Σύστημα > Εμφάνιση. Κάντε κλικ στο „Identify“ για να δείτε ποια είναι η οθόνη και σύρετε και αποθέστε για να τα τακτοποιήσετε όπως απαιτείται. Εφαρμόστε αλλαγές. Σε Mac, μεταβείτε στο μενού Apple > Προτιμήσεις συστήματος > Οθόνες. Σύρετε και αποθέστε για να τακτοποιήσετε τις οθόνες σας στην καρτέλα „Διευθέτηση“.

2. Τι γίνεται αν οι κάθετες αναλογίες διαστάσεων των οθονών είναι διαφορετικές

Στα Windows, μεταβείτε στις Ρυθμίσεις > Σύστημα > Εμφάνιση > προσδιορίστε την οθόνη, επιλέξτε την οθόνη που θέλετε να προσαρμόσετε, κάντε κλικ στην επιλογή Κλίμακα και διάταξη > Κλίμακα και επιλέξτε την κλίμακα που θέλετε. Σε Mac, ανοίξτε το μενού της Apple και μεταβείτε στις Προτιμήσεις συστήματος (Ρυθμίσεις συστήματος) > Οθόνες, επιλέξτε την οθόνη που θέλετε να προσαρμόσετε και επιλέξτε την κλίμακα που θέλετε.

3. Πώς να χειριστείτε ασυνεπείς κατακόρυφες οδηγίες οθόνης

Στα Windows, στις Ρυθμίσεις > Σύστημα > Οθόνη, επιλέξτε „Εκτάσεις λειτουργίας“, Αναγνώριση οθόνης, προσαρμόστε την κατεύθυνση εμφάνισης στο „Κλίμακα και διάταξη“ (Οριζόντια / Πορτραίτο / Οριζόντια αναστροφή / Πορτραίτο Αναστροφή). Σε Mac, στο μενού Apple > System Preferences > Displays, επιλέξτε Screen και επιλέξτε μια γωνία περιστροφής (Standard/90°/180°/270°).

4. Υποστηρίζει η οθόνη αυτόματη περιστροφή

Στη λειτουργία συνδεδεμένης οθόνης, η επάνω οθόνη δεν υποστηρίζει αυτόματη περιστροφή 180°. Σε clone/advanced modes, ναι, αλλά περιστροφή ο Το 90°/270° απαιτεί ρυθμίσεις υπολογιστή.

5. Γιατί στην κάτω οθόνη εμφανίζεται η ένδειξη „Αναμονή“

Στα Windows, εάν η επέκταση MAC είναι ενεργοποιημένη στην περιοχή Πρόσθετες ρυθμίσεις OSD σε εκτεταμένη λειτουργία, απενεργοποιήστε την. Εάν η επέκταση MAC είναι ενεργοποιημένη στο Mac χωρίς να έχει εγκατασταθεί το πρόγραμμα οδήγησης λειτουργίας κλωνοποίησης, εγκαταστήστε σωστά το πρόγραμμα οδήγησης.

6. Πώς να απεγκαταστήσετε το πρόγραμμα οδήγησης σε Mac χωρίς πακέτο εγκατάστασης

Βήμα 1. Ανοίξτε το „Finder“

Βήμα 2. Μεταβείτε στο φάκελο „usr/local/bin/“ και βρείτε ένα πρόγραμμα που ονομάζεται „usbdisplay uninstall“ (ή με „uninstall“ στο όνομα), εκτελέστε το.

Βήμα 3. Εισαγάγετε τον κωδικό πρόσβασής σας, περιμένετε να ολοκληρωθεί η απεγκατάσταση και, στη συνέχεια, επανεκκινήστε τον υπολογιστή σας.

ΠΛΗΡΟΦΟΡΙΕΣ ΑΣΦΑΛΕΙΑΣ

- Για να μειώσετε τον κίνδυνο πυρκαγιάς ή ηλεκτροπληξίας, μην εκθέτετε αυτή τη φορητή οθόνη USB-C σε βροχή ή υγρασία.
- Πριν χρησιμοποιήσετε αυτήν τη φορητή οθόνη USB-C, βεβαιωθείτε ότι όλα τα καλώδια είναι σωστά συνδεδεμένα.
- Αποφύγετε εξαιρετικά σκονισμένα περιβάλλοντα, αλλαγές θερμοκρασίας και υγρασία. Μην τοποθετείτε τη φορητή οθόνη USB-C σε μέρη όπου υπάρχει κίνδυνος υγρασίας ή πιτσιλιών.
- Μην αφήνετε αντικείμενα ή υγρά να εισέρχονται στις οπές/τομές στο κάλυμμα της οθόνης.
- Σε περίπτωση τεχνικών προβλημάτων με τη φορητή οθόνη USB-C, επικοινωνήστε με έναν εξειδικευμένο τεχνικό σέρβις ή αντιπρόσωπο.
- Μην πετάτε αυτό το προϊόν στη φωτιά
- Υπάρχουν πολλές στενές τρύπες για αερισμό στο πάνω και κάτω μέρος του πίσω καλύμματος. Για να διασφαλιστεί η συνεχής λειτουργία της οθόνης χωρίς υπερθέρμανση, αυτές οι οπές απαγωγής θερμότητας δεν πρέπει να είναι φραγμένες ή καλυμμένες. Επομένως, η οθόνη δεν πρέπει να τοποθετείται σε κρεβάτι, καναπέ, κουβέρτα ή παρόμοια επιφάνεια, ούτε να τοποθετείται κοντά σε καλοριφέρ ή πηγή θερμότητας, εκτός εάν παρέχεται αερισμός, δεν πρέπει να τοποθετείται σε βιβλιοθήκη ή κουτί.
- Κρατήστε αυτήν την οθόνη μακριά από αιχμηρά αντικείμενα.
- Μην τοποθετείτε την οθόνη σε ασταθείς επιφάνειες. Εάν πέσει η οθόνη, μπορεί να τραυματιστεί ο χρήστης και ενδεχομένως να προκληθεί βλάβη στη συσκευή. Ακολουθήστε τις συστάσεις του κατασκευαστή ή του προμηθευτή της οθόνης όταν την τοποθετείτε σε αυτοκίνητο ή σε καρέκλα. Εάν η οθόνη είναι τοποθετημένη σε τοίχο ή ράφι, η εγκατάσταση πρέπει να εγκριθεί από τον κατασκευαστή και να ακολουθηθούν οι συνιστώμενες πρακτικές.
- Το εύρος τάσης τροφοδοσίας για τη λειτουργία της οθόνης επισημαίνεται στην ετικέτα στο πίσω κάλυμμα. Εάν δεν μπορείτε να επιβεβαιώσετε την παρεχόμενη τάση, μπορείτε να επικοινωνήσετε με τον αντιπρόσωπο ή την τοπική εταιρεία ηλεκτρισμού.
- Εάν δεν χρησιμοποιείτε την οθόνη για μεγάλο χρονικό διάστημα, απενεργοποιήστε την τροφοδοσία. Αυτό μπορεί να αποτρέψει ζημιές που προκαλούνται από ηλεκτρικό ρεύμα και μη φυσιολογική τάση τροφοδοσίας κατά τη διάρκεια μιας καταιγίδας.

- Μην υπερφορτώνετε την πρίζα, γιατί μπορεί να προκληθεί πυρκαγιά ή ηλεκτροπληξία.
- Μην εισάγετε ξένα αντικείμενα στη συσκευή γιατί μπορεί να προκαλέσουν βραχυκύκλωμα και προκαλούν πυρκαγιά ή ηλεκτροπληξία.
- Μην ανοίγετε το πίσω κάλυμμα για να αποφύγετε την υψηλή τάση ή άλλους κινδύνους. Εάν παρουσιαστεί δυσλειτουργία, επικοινωνήστε απευθείας με το προσωπικό σέρβις μετά την πώληση.
- Συνδέστε την οθόνη στην πλησιέστερη κατάλληλη πρίζα.
- Το υψόμετρο και η τροπική καταλληλότητα του μοντέλου προσαρμογέα καθορίζεται από τον προσαρμογέα με τον οποίο είναι εξοπλισμένο.
- Η πίσω πινακίδα φέρει μια προειδοποιητική ετικέτα που υποδεικνύει ότι το προϊόν είναι κατάλληλο μόνο για ασφαλή χρήση σε μη τροπικά κλίματα.

Δήλωση συμμόρφωσης σύμφωνα με την Οδηγία EMC 2014/30 / ΕΚ για την εναρμόνιση των νομοθεσιών των κρατών μελών σχετικά με την ηλεκτρομαγνητική συμβατότητα.

Κατασκευαστής / Εισαγωγέας:

MISURA Store s.r.o.
K Poště 429/2
252 67 Tichoměřice

Υπεύθυνος για τη συμπλήρωση της τεχνικής τεκμηρίωσης:

Ing. Jiří Mihel – εκτελεστικός διευθυντής της εταιρείας

Περιγραφή και ονομασία μηχανήματος:

Όνομα: φορητή διπλή οθόνη 15,6"
Μοντέλο: P24156LYS01

Η συσκευή που περιγράφεται παραπάνω έχει ελεγχθεί σύμφωνα με τα παραπάνω πρότυπα και βρέθηκε ότι συμμορφώνεται με την EMC 2014/30/EC. Οι παρατηρήσεις και τα αποτελέσματα των δοκιμών που δίνονται σε αυτό το πιστοποιητικό αφορούν μόνο το δείγμα δοκιμής.

Το προϊόν συμμορφώνεται με τους ακόλουθους κανονισμούς της Ευρωπαϊκής Κοινότητας:

Οδηγία του Ευρωπαϊκού Κοινοβουλίου και του Συμβουλίου EN 55032: 2015
- Ηλεκτρομαγνητική συμβατότητα συσκευών πολυμέσων – Απαιτήσεις σχετικά με τις εκπομπές.
Οδηγία του Ευρωπαϊκού Κοινοβουλίου και του Συμβουλίου EN 55035: 2017
- Ηλεκτρομαγνητική συμβατότητα συσκευών πολυμέσων – Απαιτήσεις για ανθεκτικότητα.





Σας ευχαριστούμε για την αγορά σας.
Εάν είναι απαραίτητο, επικοινωνήστε μαζί μας στο:

Παραγωγός / Εισαγωγέας

MISURA Store s.r.o.,
ID: CZ264 03 714
www.misura.shop
info@misura.shop



@SHOPMisura



@misura_shop



@MISURA

Δεν φέρουμε ευθύνη για τυχόν τυπογραφικά λάθη.