

MISURA MCAST

INSTRUKCJA OBSŁUGI **POLSKI**



PERFEKCYJNA TRANSMISJA NIESKOMPRESOWANEGO
OBRAZU I DŹWIĘKU WYSOKIEJ JAKOŚCI

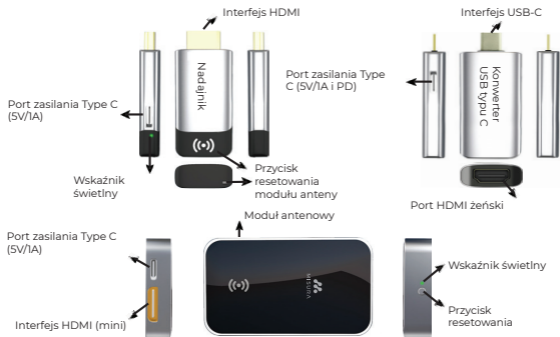
OPIS PRODUKTU

Ten bezprzewodowy nadajnik HDMI wykorzystuje technologię fal milimetrowych w paśmie ultrawysokiej częstotliwości 60 GHz i obsługuje bezstratny wyświetlacz 1080p 60 Hz w odległości do 5 metrów. Brak opóźnień w transmisji obrazu i wideo. Dzięki portom wejściowym USB C i HDMI obsługuje większość urządzeń mobilnych i laptopów USB C. Nie potrzebujesz aplikacji, wystarczy podłączyć i grać, wygodniej i wygodniej dla użytkowników.

AKCESORIA

- Odbiornik RX dla odbiornika)
- Nadajnik TX
- Konwerter USB typu C
- Klips RX (opcjonalny)
- Kabel zasilający
- Kabel HDMI (męski mini do podstawki
- Kabel HDMI standardowy męski-żeński do nadajnika (opcjonalnie)
- Lightning konwerter (opcjonalnie)
- Instrukcja obsługi

OPIS INTERFEJSU



INSTRUKCJE

1. Metoda podłączenia odbiornika

- Odbiornik może być zasilany przez port USB-C lub zewnętrzny zasilacz. Upewnij się, że napięcie wyjściowe portu zasilania wynosi DC_5V, natężenie >1A, aby uniknąć migotania lub rozłączenia z powodu niewystarczającego natężenia prądu.
- W zależności od aktualnej sytuacji można użyć klipsa do odbiornika, aby przymocować odbiornik do krawędzi telewizora (opcjonalnie).



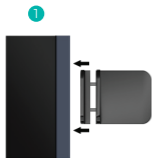
Kabel Type C
(zasilacz)



Kabel HDMI



Mocowanie do monitora za pomocą klipsa (opcjonalnie):



Przymocuj odbiornik do krawędzi monitora za pomocą dołączonego uchwyty.

2. Podłączenie do urządzeń HDMI

Podłącz odbiornik do wyjścia HDMI laptopa/PS5 lub innych urządzeń. W przypadku migotania lub rozłączenia z powodu niewystarczającego prądu, zasil odbiornik przez port USB 3.0 lub zewnętrzny zasilacz 5V-1A.

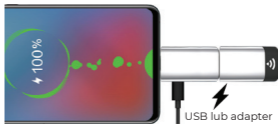


Zasilanie przez
USB lub adapter

3. Połączenie z urządzeniami USB Type C

Połącz nadajnik z oferowanym przez nas konwerterem USB-C, a następnie podłącz nadajnik do urządzeń USB C, takich jak смартфон z systemem Android lub SWITCH; w przypadku migotania lub rozłączenia z powodu niewystarczającego prądu wymagane jest zasilanie zewnętrzne; port zasilania na konwerterze obsługuje szybkie ładowanie PD, które może szybko zasilać i ładować podłączone do niego urządzenie.

Uwaga: Nasz produkt jest kompatybilny z telefonami typu C, które obsługują w pełni funkcjonalne wyjście (video / audio / zasilanie), upewnij się, że telefony nie obsługują tylko zasilania!



4. Podłącz do iPhone'a / iPada (jeśli kupiłeś od nas opcjonalny konwerter Lightning)

Połącz zakupiony u nas nadajnik z konwerterem Lightning, a następnie podłącz nadajnik do iPhone'a/iPada; zasilaj nadajnik przez port USB 3.0 lub zewnętrzny zasilacz 5V-1A. Port zasilania na konwerterze obsługuje szybkie ładowanie PD, które może szybko zasilić i naładować podłączone do niego urządzenie.






Przypomnienie

- Nie jest kompatybilny z aplikacjami, które wymagają praw autorskich do licencji wideo (HDCP), takimi jak Netflix / iTunes / HBO Go / Hulu Plus / Honda Motor / ESPN / YouTube App i inne aplikacje wideo. Użytkownik, który potrzebuje tej aplikacji, może rozważyć zakup oryginalnego adaptera Lightning do HDMI.
- Ze względu na ochronę techniczną Apple, opóźnienie 3-5 sekund podczas łączenia przez port Lightning jest powszechnym zjawiskiem. Podczas łączenia należy poczekać, aż wskaźnik zmieni kolor na zielony i zostanie wyświetlony komunikat o pomyślnym sparowaniu.
- Podczas podłączania do iPhone'a/iPada potrzebne jest dodatkowe zasilanie 5V-1A z portu USB lub ładowarki.

5. Oczekiwanie na Paring

Nadajnik i odbiornik są fabrycznie sparowane, po podłączeniu wystarczy sprawdzić kolor lampki kontrolnej i poczekać na automatyczne parowanie, gdy lampka świeci na zielono, oznacza to nawiązanie połączenia.

Stany wskaźnika sygnału:

-  Zasilanie włączone
-  Sygnał wyszukiwania
-  Parowanie i połączenie powiodły się

Przycisk resetowania:

Jeśli produkt zostanie ponownie uruchomiony lub wyłączony, wyjście sygnału HDMI otrzyma priorytet po ponownym uruchomieniu, a USB-C będzie następnym. Sygnał będzie wysyłany z portu USB-C, gdy HDMI nie jest podłączone. Jeśli nadajnik lub odbiornik nadal wyświetla niebieskie światło, oznacza to, że urządzenie nie jest podłączone. Naciśnij raz przycisk resetowania nadajnika i poczekaj 5-6 sekund, aby nawiązać połączenie. Jeśli nadal nie można nawiązać połączenia, należy zresetować urządzenie. Metoda: naciśnij i przytrzymaj jednocześnie przycisk resetowania nadajnika i odbiornika przez 10 sekund. Gdy wskaźnik zgaśnie, zwolnij przycisk resetowania, a urządzenie nawiąże połączenie.

6. Transmisja

Moduł antenowy Sygnał LOGO

Logo nadajnika (od strony anteny) powinno być zawsze skierowane ku górze, w stronę logo odbiornika.



Transmisja sygnału wymaga wyrównania anteny odbiorczej i nadawczej w zakresie 60 stopni.

Można regulować dwa kąty. 30°

(największa odległość transmisji), 60° 90° (najsilniejszy sygnał).

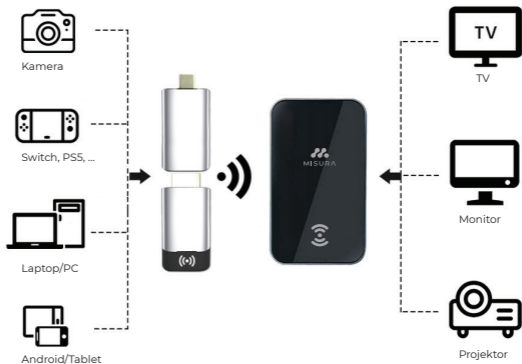
Transmisja

Nie wolno blokować anteny w żadnych warunkach, ponieważ może to wpłynąć na jakość sygnału!



OBSŁUGIWANE

Urządzenie musi być wyposażone w interfejs HDMI lub Type-C.



Obsługuje urządzenia z interfejsem wyjściowym HDMI, komputery lub telefony komórkowe z w pełni funkcjonalnym portem Type-C oraz iPhone'y/Ipady (wymagany adapter Lightning). Podłączony przez HDMI i port USB typu C, upewnij się, że port typu C komputera/laptopa lub telefonu jest w pełni funkcjonalnym portem typu C, a nie tylko do ładowania, które nie jest obsługiwane!

UWAGA

Jeśli nadajnik i odbiornik nie połączą się, naciśnij i przytrzymaj przycisk resetowania i połącz je ponownie; Optymalna odległość działania produktu wynosi 5 metrów. Aby zapewnić transmisję sygnału, anteny odbiorcza i nadawcza muszą być ustawione w odległości 60 stopni bez ekranowania. Jeśli wystąpi opóźnienie lub przerwa, dostosuj pozycję umieszczenia, aby uzyskać optymalne wrażenia. Jeśli nie można pomyślnie nawiązać połączenia, mimo że sygnały nawigacyjne są zielone, sprawdź zasilanie nadajnika i odbiornika, oba napięcia muszą być powyżej 5 V DC / 1 A.

Urządzenia obsługują rozdzielczość i częstotliwość odświeżania 1080P@60Hz. Jeśli telefon działa z rozdzielczością 1080P@90Hz, 1080P@120Hz lub 2K, projekcja nie zostanie nawiązana. Nawet połączenie zostanie nawiązane. Wystąpi duże opóźnienie. Upewnij się, że telefon działa w rozdzielczości 1080P@60Hz przed użyciem go do przesyłania wideo/gry z telefonu.

Używaj tylko akcesoriów producenta, nie podłączaj niekompatybilnych urządzeń lub akcesoriów. Zawsze przechowuj urządzenie w suchym miejscu, to urządzenie nie jest wodoodporne. Gwarancja nie obejmuje uszkodzeń spowodowanych niewłaściwym użytkowaniem, nadużyciem, sztucznym uszkodzeniem, normalnym zużyciem lub nieautoryzowanymi modyfikacjami.

Dziękujemy za zakup.
Prosimy o kontakt pod adresem:

Producent / Importer

MISURA Store s.r.o.,

ID: CZ264 03 714

www.misura.shop

info@misura.shop



Utylizacja przyjazna dla środowiska

Stare urządzenia elektryczne nie mogą być wyrzucane razem z odpadami resztkowymi, ale muszą być utylizowane oddzielnie. Utylizacja w gminnym punkcie zbiórki za pośrednictwem osób prywatnych jest bezpłatna. Właściciel starych urządzeń jest odpowiedzialny za dostarczenie ich do tych lub podobnych punktów zbiórki. Dzięki temu niewielkiemu osobistemu wysiłkowi przyczyniasz się do recyklingu cennych surowców i przetwarzania substancji toksycznych.

Nie ponosimy odpowiedzialności za błędy typograficzne.